







Схема границ публичного сервитута  
 Объект: «Строительство КТПП 6/0,4 кв. Кл 6 кв, оборудование учета э/э, входящей в ЭСК ПС 110/6 кв Балатобская, для электроснабжения 2-х этажного здания магазина по адресу: Пермский край, г. Пермь, Индустриальный район, ул. Братьев Игнатовых, дом № 13 (кад. номер зем. участка 59:01:44:10833:4526)»  
 Площадь земель: 69 кв.м.  
 Местоположение объекта: Пермский край, г. Пермь, Индустриальный район, ул. Братьев Игнатовых.  
 Категория земель: Земли населенных пунктов.  
 Вид разрешенного использования:



**Условные обозначения**

-  - проектная граница публичного сервитута
-  - граница кадастрового квартала
-  - границы земельных участка по сведениям ЕГРН
- 59:01:44:10833:55 - кадастровый номер земельного участка
- 59:01:44:10833 - кадастровый номер кадастрового квартала
- \*1 - характерная точка границы публичного сервитута
-  - проектируемая КЛ 6 кв
-  - проектируемая КТПП-6/0,4 кв
-  - существующая КЛ 6 кв

**Каталог координат**  
 (Система координат МСК-59, зона 2)

№	X	Y
1	514447.16	2228402.35
2	514443.85	2228404.05
3	514435.53	2228389.33
4	514435.81	2228383.21
1	514447.16	2228402.35

Метод определения координат характерной точки: Метод спутниковых геодезических измерений (определений)  
 Средняя квадратическая погрешность положения характерной точки (МТ), м: 0,1

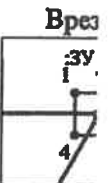
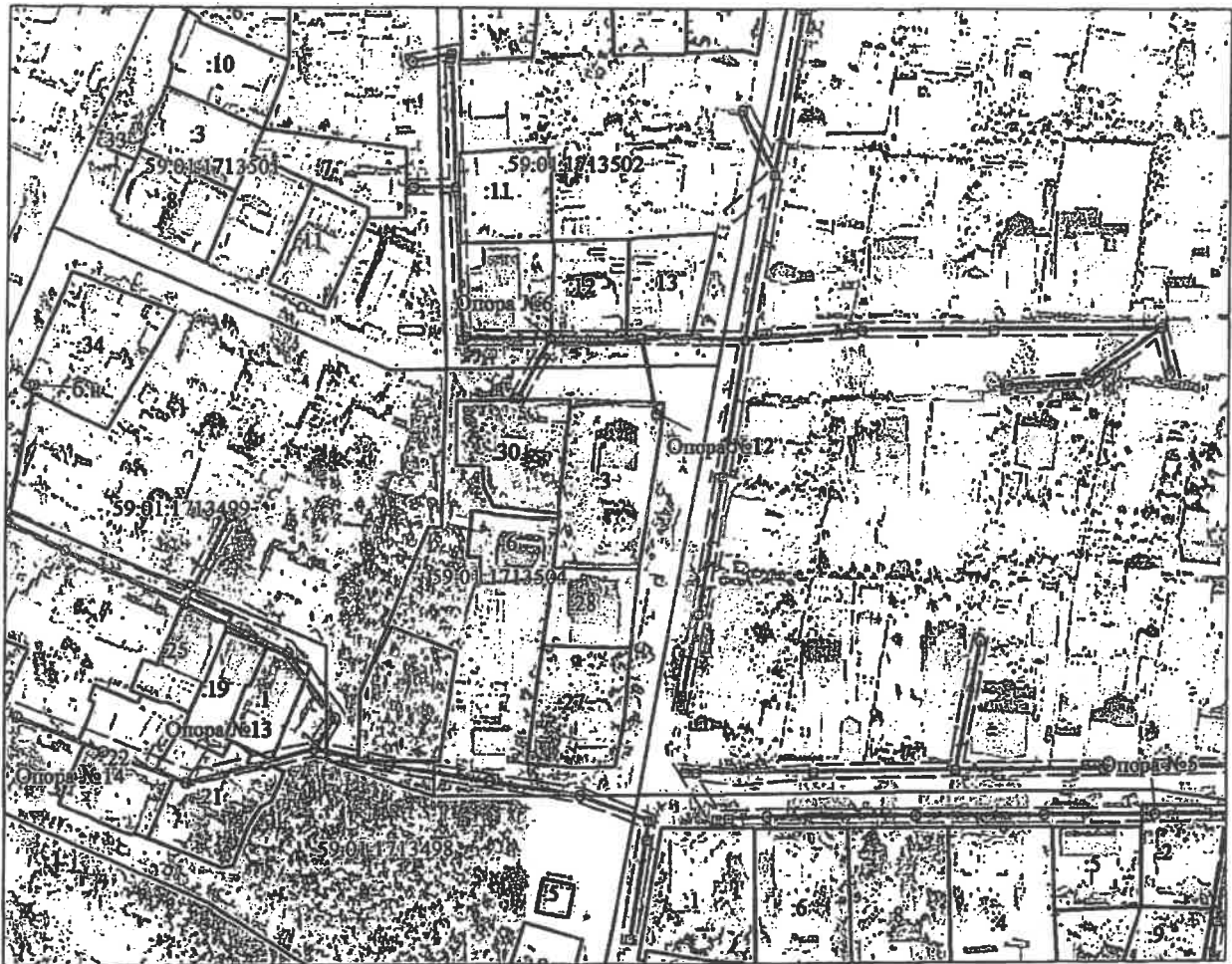
## Схема расположения границ пу

**Объект:** ВЛ-0,4КВ ТП-1583, входящая в состав электросетевого комплекса "Подстанция 110/35/6 кВ "Окуловски

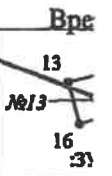
**Местоположение:** Пермский край, г. Пермь, Дзержинский район

**Площадь земель и/или части земельного участка, кв.м:** 1

**Категория земель:** земли населенных пунктов



Масшт:



Масшт:

**Масштаб 1:2000**

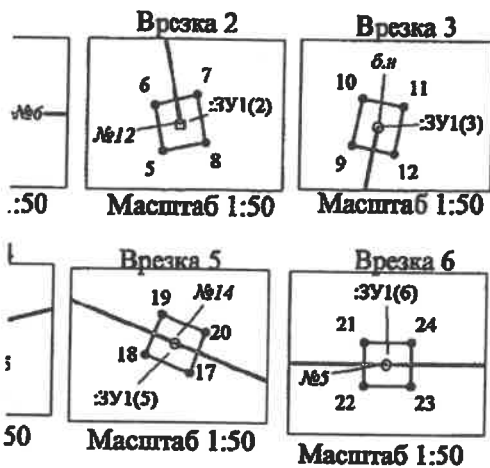
**Описание границ смежных**  
 от точки 1 до точки 1 - земельный участ  
 от точки 5 до точки 5 - земельный участ  
 от точки 9 до точки 9 - земельный участ  
 от точки 13 до точки 13 - земельный уча  
 от точки 17 до точки 17 - земельный уча  
 от точки 21 до точки 21 - земельный уча

**Условные обозначения**

- 3У1 - проектные границы публичного сервитута
- 59:01:1713504 - кадастровый номер квартала
- 12 - граница и номер земельного участка, сведения о котором внесены в ЕГРН
- ВЛ-0,4КВ ТП-1583
- 1 - обозначение характерной точки проектной границы публичного сервитута
- №5 - обозначение и номер опоры ЛЭП
- опора №5  - охранная зона ЛЭП

**чного сервитута**

**линиями электропередачи**



Каталог координат (Система координат МСК-59, зона 2)					
Обозначение характерных точек границ	Координаты, м		Метод определения координат характерной точки	(M), м	Площадь, кв. м
	X	Y			
1	2	3	4	5	6
:ЗУ1(1)					
1	521489.77	2224279.23	Геодезический метод	0.1	0.10
2	521489.77	2224279.56	Геодезический метод	0.1	
3	521489.47	2224279.57	Геодезический метод	0.1	
4	521489.47	2224279.23	Геодезический метод	0.1	
1	521489.77	2224279.23	Геодезический метод	0.1	
:ЗУ1(2)					
5	521468.28	2224309.08	Геодезический метод	0.1	0.10
6	521468.60	2224309.02	Геодезический метод	0.1	
7	521468.67	2224309.31	Геодезический метод	0.1	
8	521468.34	2224309.38	Геодезический метод	0.1	
5	521468.28	2224309.08	Геодезический метод	0.1	
:ЗУ1(3)					
9	521477.49	2224133.74	Геодезический метод	0.1	0.10
10	521477.81	2224133.81	Геодезический метод	0.1	
11	521477.76	2224134.10	Геодезический метод	0.1	
12	521477.43	2224134.04	Геодезический метод	0.1	
9	521477.49	2224133.74	Геодезический метод	0.1	
:ЗУ1(4)					
13	521366.63	2224176.07	Геодезический метод	0.1	0.10
14	521366.71	2224176.40	Геодезический метод	0.1	
15	521366.42	2224176.47	Геодезический метод	0.1	
16	521366.34	2224176.15	Геодезический метод	0.1	
13	521366.63	2224176.07	Геодезический метод	0.1	
:ЗУ1(5)					
17	521375.19	2224153.58	Геодезический метод	0.1	0.10
18	521375.31	2224153.27	Геодезический метод	0.1	
19	521375.59	2224153.38	Геодезический метод	0.1	
20	521375.47	2224153.69	Геодезический метод	0.1	
17	521375.19	2224153.58	Геодезический метод	0.1	
:ЗУ1(6)					
21	521355.00	2224449.94	Геодезический метод	0.1	0.10
22	521355.00	2224450.27	Геодезический метод	0.1	
23	521354.70	2224450.27	Геодезический метод	0.1	
24	521354.70	2224449.94	Геодезический метод	0.1	
21	521355.00	2224449.94	Геодезический метод	0.1	

**пользователей:**

- кадастровым номером 59:01:1713502:12;
- кадастровым номером 59:01:1713504:3;
- кадастровым номером 59:01:1713501:34;
- кадастровым номером 59:01:1713498:21;
- кадастровым номером 59:01:1713498:22;
- кадастровым номером 59:01:1713480:2.

Заявитель:   
 МП  
 для юридических лиц  
 и индивидуальных предпринимателей

*С.В. Жуков*  
 (подпись, расшифровка подписи)

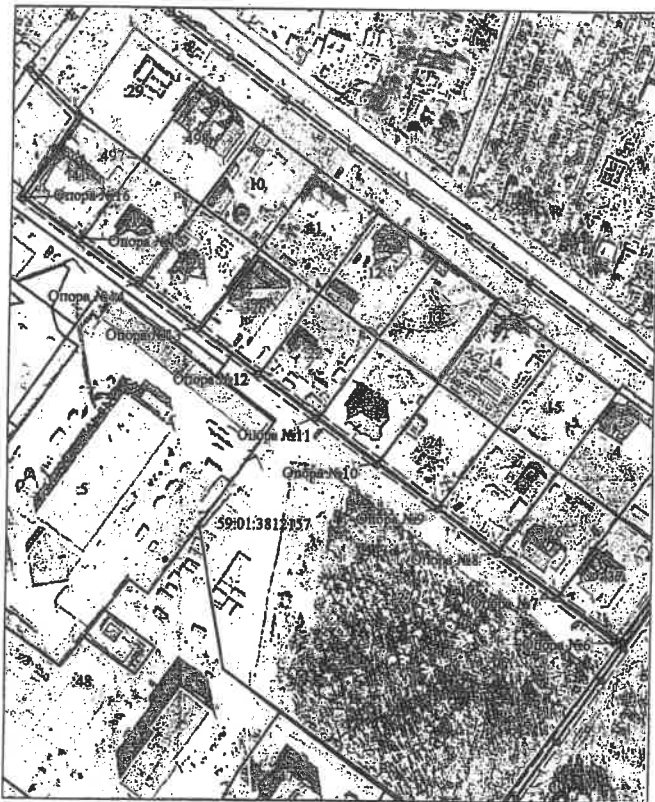
**Схема расположения границ публичного сервитута**

Объект: ВЛ-0,4кВ ТП-4129, входящая в состав электросетевого комплекса "Подстанция 110/6 кВ "Северная" с линиями электропередачи, трансформаторными подстанциями и распределительными пунктами

Местоположение: Пермский край, г. Пермь, Орджоникидзевский район

Площадь земель и/или части земельного участка, кв.м: 2

Категория земель: земли населенных пунктов



Масштаб 1:2000

Каталог координат (Система координат МСК-59, зона 2)					
Обозначение характерных точек границ	Координаты, м		Метод определения координат характерной точки	Мр, м	Площадь, кв.м
	X	Y			
1	2	3	4	5	6
:SU1(1)					
n1	528965.26	2241092.86	Геодетический метод	0.1	0.84
n2	528965.01	2241092.67	Геодетический метод	0.1	
n3	528966.70	2241090.52	Геодетический метод	0.1	
n4	528966.94	2241090.71	Геодетический метод	0.1	
n5	528965.26	2241092.85	Геодетический метод	0.1	
n1	528965.26	2241092.86	Геодетический метод	0.1	
:SU1(2)					
n6	528983.58	2241067.67	Геодетический метод	0.1	0.09
n7	528983.76	2241067.42	Геодетический метод	0.1	
n8	528984.00	2241067.60	Геодетический метод	0.1	
n9	528983.82	2241067.84	Геодетический метод	0.1	
n6	528983.58	2241067.67	Геодетический метод	0.1	
:SU1(3)					
n10	529001.28	2241043.42	Геодетический метод	0.1	0.09
n11	529001.43	2241043.38	Геодетический метод	0.1	
n12	529001.70	2241043.35	Геодетический метод	0.1	
n13	529001.53	2241043.60	Геодетический метод	0.1	
n10	529001.28	2241043.42	Геодетический метод	0.1	
:SU1(4)					
n14	529018.90	2241019.40	Геодетический метод	0.1	0.09
n15	529019.07	2241019.15	Геодетический метод	0.1	
n16	529019.31	2241019.33	Геодетический метод	0.1	
n17	529019.14	2241019.58	Геодетический метод	0.1	
n14	529018.90	2241019.40	Геодетический метод	0.1	
:SU1(5)					
n18	529036.65	2240995.00	Геодетический метод	0.1	0.09
n19	529036.82	2240994.75	Геодетический метод	0.1	
n20	529037.06	2240994.94	Геодетический метод	0.1	
n21	529036.89	2240995.17	Геодетический метод	0.1	
n18	529036.65	2240995.00	Геодетический метод	0.1	
:SU1(6)					
n22	529034.85	2240970.00	Геодетический метод	0.1	0.09
n23	529035.03	2240969.76	Геодетический метод	0.1	
n24	529035.27	2240969.94	Геодетический метод	0.1	
n25	529035.10	2240970.18	Геодетический метод	0.1	
n22	529034.85	2240970.00	Геодетический метод	0.1	
:SU1(7)					
n26	529072.36	2240945.96	Геодетический метод	0.1	
n27	529072.34	2240945.71	Геодетический метод	0.1	

## Схема расположения границ публичного сервитута

Лист 1 из 2 листов

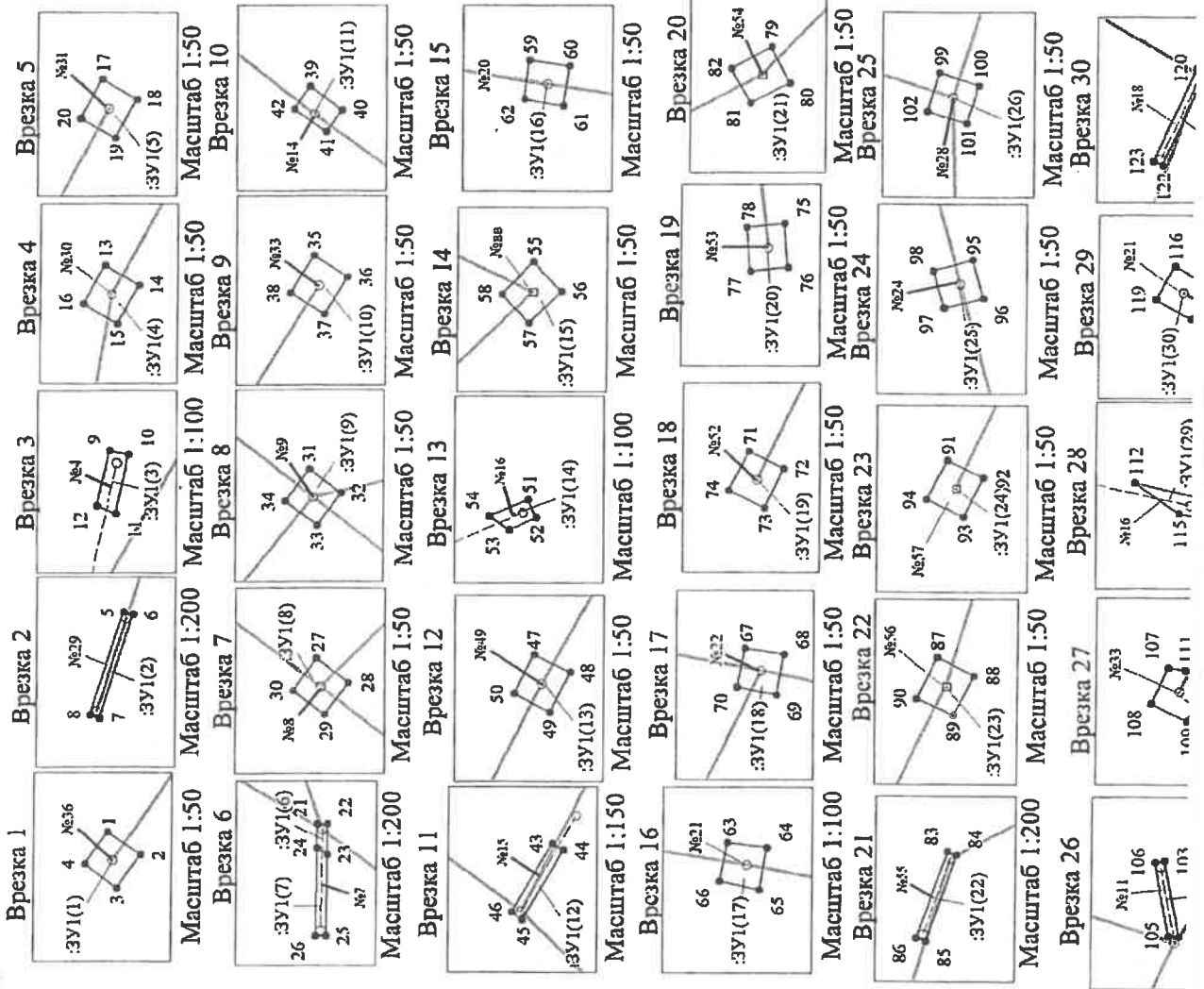
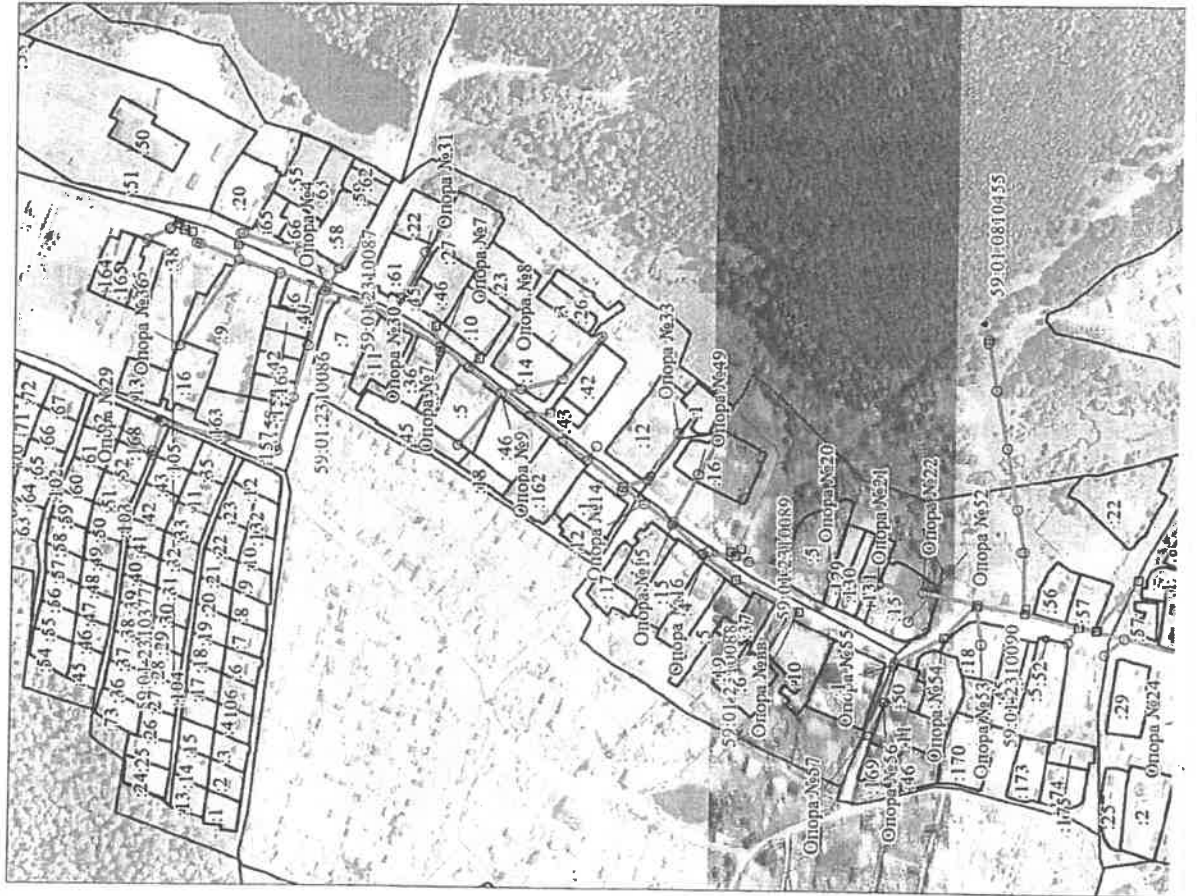
Объект: ВЛ 0.4кВ ТП-4459, входящей в состав электросетевого комплекса "Подстанция 110/6 кВ "Строительная"

с линиями электропередачи и трансформаторными подстанциями

Местоположение: Пермский край, г. Пермь, Орджоникидзевский район

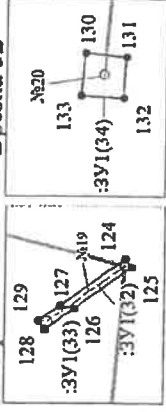
Площадь земель и/или части земельного участка, кв.м. 9

Категория земель: земли населенных пунктов



Масштаб 1:200    Масштаб 1:50    Масштаб 1:100    Масштаб 1:50    Масштаб 1:200

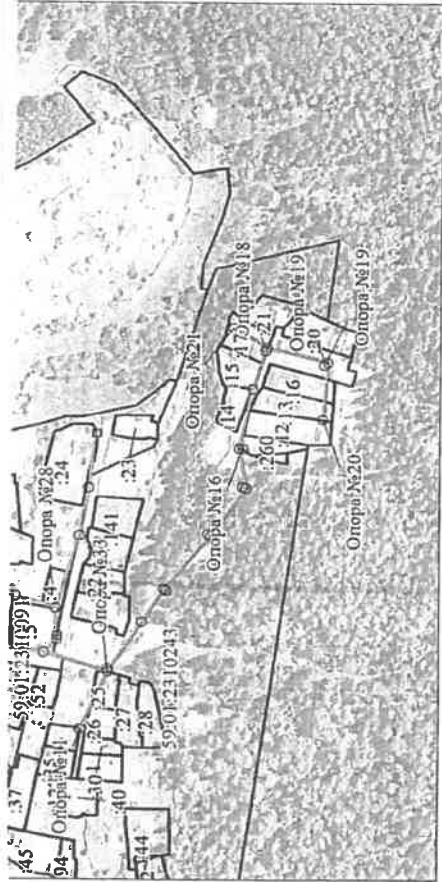
Врезка 31    Врезка 32



Масштаб 1:200    Масштаб 1:50

### Описание границ смежных землепользователей:

от точки 1 до точки 1 - земельный участок с кадастровым номером 59:01:2310086:16;  
от точки 5 до точки 5 - земельный участок с кадастровым номером 59:01:2310377:103 (ЕЗ 59:01:2310377:100);  
от точки 11 до точки 12, от точки 43 до точки 44, от точки 53 до точки 54, от точки 104 до точки 105,  
от точки 115 до точки 112 - земельный участок с кадастровым номером 59:01:0000000:88017;  
от точки 12 до точки 11, от точки 24 до точки 23, от точки 27 до точки 27, от точки 31 до точки 31,  
от точки 39 до точки 39, от точки 44 до точки 43, от точки 54 до точки 53, от точки 55 до точки 55,  
от точки 79 до точки 79, от точки 105 до точки 104 - земельный участок с кадастровым номером 59:01:0000000:896;  
от точки 13 до точки 13, от точки 17 до точки 17 - земельный участок с кадастровым номером 59:01:2310087:61;  
от точки 23 до точки 24 - земельный участок с кадастровым номером 59:01:2310086:36;  
от точки 35 до точки 35 - земельный участок с кадастровым номером 59:01:2310087:12;  
от точки 47 до точки 47 - земельный участок с кадастровым номером 59:01:2310089:16;  
от точки 59 до точки 59 - земельный участок с кадастровым номером 59:01:2310089:5;  
от точки 63 до точки 63 - земельный участок с кадастровым номером 59:01:2310089:131;  
от точки 67 до точки 67, от точки 71 до точки 71 - земельный участок с кадастровым номером 59:01:2310089:15;  
от точки 75 до точки 75 - земельный участок с кадастровым номером 59:01:2310090:18;  
от точки 83 до точки 83, от точки 87 до точки 87, от точки 91 до точки 91 - земельный участок с кадастровым номером 59:01:0000000:81754;  
от точки 95 до точки 95 - земельный участок с кадастровым номером 59:01:2310091:51;  
от точки 99 до точки 99 - земельный участок с кадастровым номером 59:01:2310243:4;  
от точки 107 до точки 107 - земельный участок с кадастровым номером 59:01:2310243:122;  
от точки 112 до точки 115 - земельный участок с кадастровым номером 59:01:2310243:260;  
от точки 116 до точки 116, от точки 120 до точки 120 - земельный участок с кадастровым номером 59:01:2310243:17;  
от точки 127 до точки 126 - земельный участок с кадастровым номером 59:01:2310243:19;  
от точки 126 до точки 127 - земельный участок с кадастровым номером 59:01:2310243:18;  
от точки 130 до точки 130 - земельный участок с кадастровым номером 59:01:2310243:13.



Масштаб 1:5000

### Условные обозначения

- проектные границы публичного сервитута
- кадастровый номер квартала
- граница и номер земельного участка, сведения о котором внесены в ЕГРН
- ВЛ 0.4КВ ТП-4459
- 1 - обозначение характерной точки проектной границы публичного сервитута
- №28 - обозначение и номер опоры ЛЭП
- опора №28 - охранная зона ЛЭП

Заявитель: *Трунов С.В.* (подпись, расшифровка подписи)

МП (для юридических лиц и индивидуальных предпринимателей)

33	530615.37	2231725.69	Геодезический метод	0,1	0,109
34	530615.61	2231725.87	Геодезический метод	0,1	
31	530615.43	2231726.11	Геодезический метод	0,1	
:3971(10)					
35	530489.80	2231698.84	Геодезический метод	0,1	
36	530489.55	2231698.68	Геодезический метод	0,1	
37	530489.72	2231698.40	Геодезический метод	0,1	0,10
38	530489.98	2231698.56	Геодезический метод	0,1	
35	530489.80	2231698.84	Геодезический метод	0,1	
:3971(11)					
39	530513.33	2231648.56	Геодезический метод	0,1	
40	530513.09	2231648.38	Геодезический метод	0,1	
41	530513.21	2231648.22	Геодезический метод	0,1	0,10
42	530513.45	2231648.39	Геодезический метод	0,1	
39	530513.33	2231648.56	Геодезический метод	0,1	
:3971(12)					
43	530492.95	2231635.71	Геодезический метод	0,1	
44	530492.70	2231635.55	Геодезический метод	0,1	
45	530493.62	2231633.99	Геодезический метод	0,1	0,06
46	530493.86	2231634.17	Геодезический метод	0,1	
43	530492.95	2231635.71	Геодезический метод	0,1	
:3971(13)					
47	530475.44	2231669.87	Геодезический метод	0,1	
48	530475.17	2231669.74	Геодезический метод	0,1	
49	530475.32	2231669.44	Геодезический метод	0,1	0,54
50	530475.59	2231669.58	Геодезический метод	0,1	
47	530475.44	2231669.87	Геодезический метод	0,1	
:3971(14)					
51	530468.06	2231615.37	Геодезический метод	0,1	
52	530467.94	2231615.10	Геодезический метод	0,1	
53	530468.35	2231614.92	Геодезический метод	0,1	0,10
54	530468.65	2231615.12	Геодезический метод	0,1	
51	530468.06	2231615.37	Геодезический метод	0,1	
:3971(15)					
55	530403.12	2231574.00	Геодезический метод	0,1	
56	530402.91	2231573.78	Геодезический метод	0,1	
57	530403.15	2231573.54	Геодезический метод	0,1	0,16
58	530403.36	2231573.76	Геодезический метод	0,1	
55	530403.12	2231574.00	Геодезический метод	0,1	
:3971(16)					
59	530379.78	2231599.12	Геодезический метод	0,1	
60	530379.48	2231599.08	Геодезический метод	0,1	
61	530379.53	2231598.78	Геодезический метод	0,1	0,10
62	530379.82	2231598.83	Геодезический метод	0,1	
59	530379.78	2231599.12	Геодезический метод	0,1	
:3971(17)					
63	530346.15	2231593.87	Геодезический метод	0,1	
64	530345.85	2231593.83	Геодезический метод	0,1	0,09
65	530345.91	2231593.52	Геодезический метод	0,1	
66	530346.21	2231593.58	Геодезический метод	0,1	
63	530346.15	2231593.87	Геодезический метод	0,1	
:3971(18)					
101	530070.49	2231570.21	Геодезический метод	0,1	
102	530070.60	2231570.60	Геодезический метод	0,1	0,109
99	530070.40	2231570.89	Геодезический метод	0,1	
:3971(27)					
103	530034.12	2231528.03	Геодезический метод	0,1	
104	530033.68	2231525.78	Геодезический метод	0,1	
105	530033.99	2231525.80	Геодезический метод	0,1	0,67
106	530034.41	2231527.98	Геодезический метод	0,1	
103	530034.12	2231528.03	Геодезический метод	0,1	
:3971(28)					
107	530053.13	2231485.46	Геодезический метод	0,1	
108	530053.26	2231485.19	Геодезический метод	0,1	
109	530052.99	2231485.06	Геодезический метод	0,1	0,10
110	530052.85	2231485.37	Геодезический метод	0,1	
111	530053.01	2231485.44	Геодезический метод	0,1	
107	530053.13	2231485.46	Геодезический метод	0,1	
:3971(29)					
112	529940.82	2231684.46	Геодезический метод	0,1	
113	529939.81	2231684.29	Геодезический метод	0,1	0,20
114	529939.87	2231683.94	Геодезический метод	0,1	
115	529940.17	2231684.00	Геодезический метод	0,1	
111	529940.82	2231684.46	Геодезический метод	0,1	
:3971(30)					
116	529947.06	2231770.15	Геодезический метод	0,1	
117	529946.80	2231770.00	Геодезический метод	0,1	0,09
118	529946.94	2231769.75	Геодезический метод	0,1	
119	529947.20	2231769.90	Геодезический метод	0,1	
116	529947.06	2231770.15	Геодезический метод	0,1	
:3971(31)					
120	529923.44	2231756.54	Геодезический метод	0,1	
121	529923.16	2231756.44	Геодезический метод	0,1	0,91
122	529924.44	2231753.62	Геодезический метод	0,1	
123	529924.71	2231753.74	Геодезический метод	0,1	
120	529923.44	2231756.54	Геодезический метод	0,1	
:3971(32)					
124	529880.65	2231745.62	Геодезический метод	0,1	
125	529880.48	2231745.37	Геодезический метод	0,1	0,65
126	529882.12	2231744.20	Геодезический метод	0,1	
127	529882.51	2231744.29	Геодезический метод	0,1	
124	529880.65	2231745.62	Геодезический метод	0,1	
:3971(33)					
127	529882.51	2231744.29	Геодезический метод	0,1	
126	529882.12	2231744.20	Геодезический метод	0,1	0,26
128	529882.92	2231743.62	Геодезический метод	0,1	
129	529883.10	2231743.87	Геодезический метод	0,1	
127	529882.51	2231744.29	Геодезический метод	0,1	
:3971(34)					
130	529884.08	2231705.86	Геодезический метод	0,1	
131	529883.79	2231705.83	Геодезический метод	0,1	0,09
132	529883.81	2231705.54	Геодезический метод	0,1	
133	529884.11	2231705.56	Геодезический метод	0,1	
130	529884.08	2231705.86	Геодезический метод	0,1	

Муров С.В.

(подпись, расшифровка подписи)

Заявитель:

МП  
 (для юридических лиц  
 и индивидуальных предпринимателей)