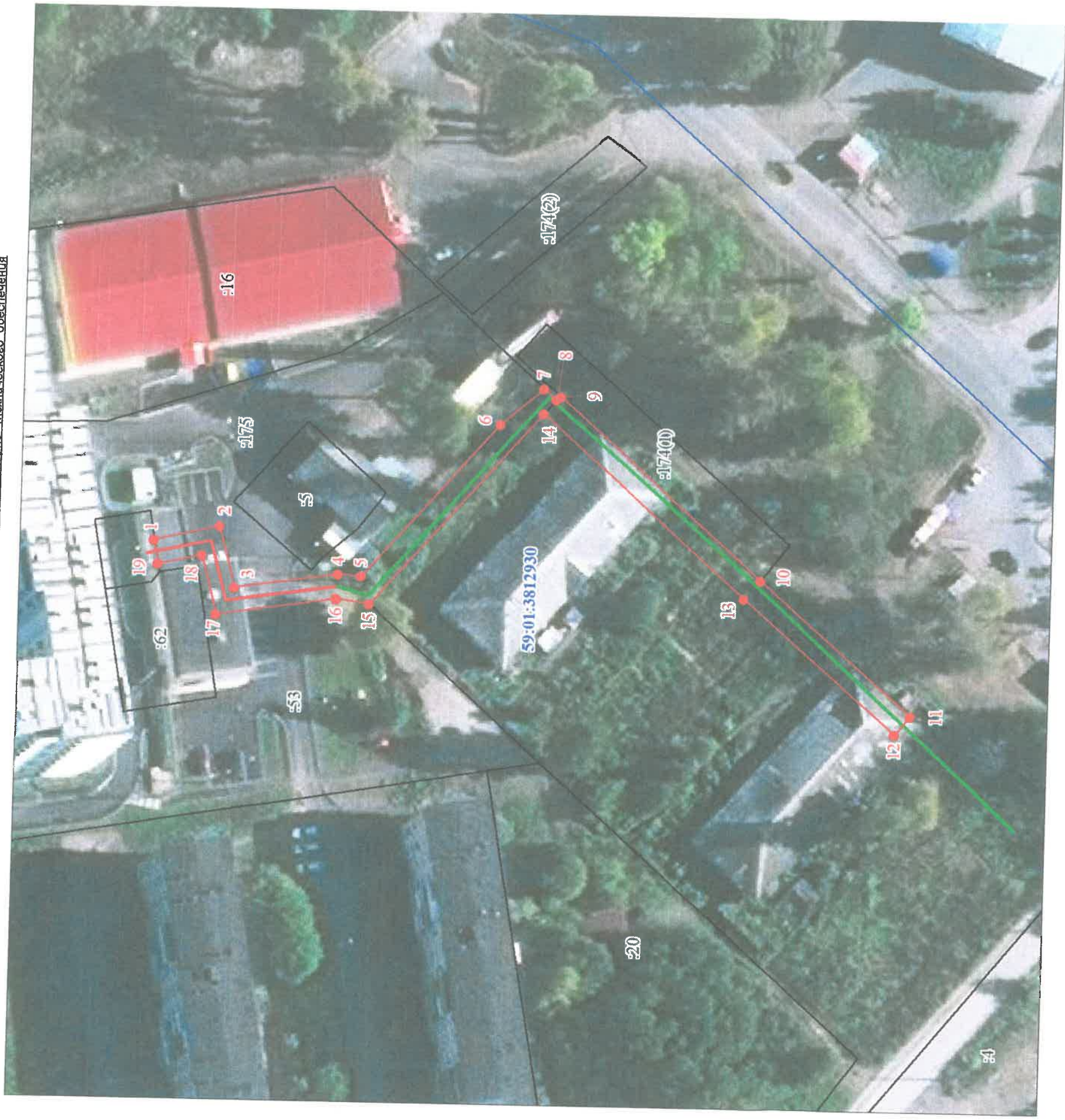









Схема расположения границ публичного сервитута

Объект: "Реконструкция ВЛ-0,4 кВ от ПП-0378(4) (замена опор, пробода и кабельного бокса), входящей в ЭСК ПС 110/6 кВ Северная, для электроснабжения нежилого здания – магазина по адресу: Пермский край, г. Пермь, Орджоникидзевский район, ул. Молдавская, 2 (кад. номер зем. участка 59:01:3812931:1)
 Местоположение: Пермский край, г. Пермь, Орджоникидзевский район, ул. Молдавская, 2
 Площадь земель или части земельного участка, кв. м.: 655
 Категория земель: земли населенных пунктов
 Вид разрешенного использования: для подключения (технологического присоединения) к сетям инженерно-технического обеспечения



Масштаб 1:1000

Условные обозначения:

-  Характерная точка публичного сервитута
-  Обозначение номеров характерных точек публичного сервитута
-  Граница публичного сервитута
-  Существующая часть границы, имеющиеся в ЕГРН сведения о которой достаточны для определения ее местоположения
-  :14 Обозначение кадастрового номера земельного участка
-  Граница кадастрового квартала
-  59:01:3812930 Обозначение кадастрового квартала

Каталог координат

Обозначение характерных точек границ	Каталог координат, м (МСК-59)	
	X	Y
1	526627.01	2241301.47
2	526616.18	2241303.80
3	526613.59	2241293.84
4	526596.56	2241296.24
5	526592.79	2241295.94
6	526570.35	2241321.34
7	526563.20	2241327.27
8	526561.17	2241325.48
9	526560.46	2241325.90
10	526527.12	2241296.18
11	526501.97	2241274.23
12	526504.54	2241271.23
13	526529.81	2241293.22
14	526563.25	2241323.14
15	526591.42	2241291.45
16	526596.80	2241292.17
17	526616.56	2241289.38
18	526619.09	2241299.09
19	526626.34	2241297.53
1	526627.01	2241301.47