

Схема расположения границ публичного сервитута

Объект: «Строительство ЛЭП 0,4 кВ от ТП-6332, установка ШРС 0,4 кВ; Реконструкция РУ 0,4 кВ ТП-6332 (установка рубильника 0,4 кВ и оборудования учета э/э), входящих в ЭСК ПС 110/35/6 кВ Данилиха, для электрооборудования гаражного бокса по адресу: Пермский край, г. Пермь, Свердловский район, ул. Елькина, ГСК №122, бокс 19»
 Местоположение: Пермский край, г. Пермь, Свердловский район, ул. Елькина, ГСК №122, бокс 19»
 Площадь земель или части земельного участка, кв. м.: 227
 Категория земель: земли населенных пунктов
 Вид разрешенного использования: —



Каталог координат
 (Система координат МСК-59, 2 зона)

Обозначение характерных точек границ	Координаты, м	
	X	Y
1	516157.73	2231536.71
2	516151.77	2231541.14
3	516149.37	2231540.80
4	516125.36	2231510.01
5	516115.39	2231513.18
6	516113.99	2231511.41
7	516114.75	2231509.18
8	516127.01	2231505.28
9	516151.27	2231536.94
1	516157.73	2231536.71

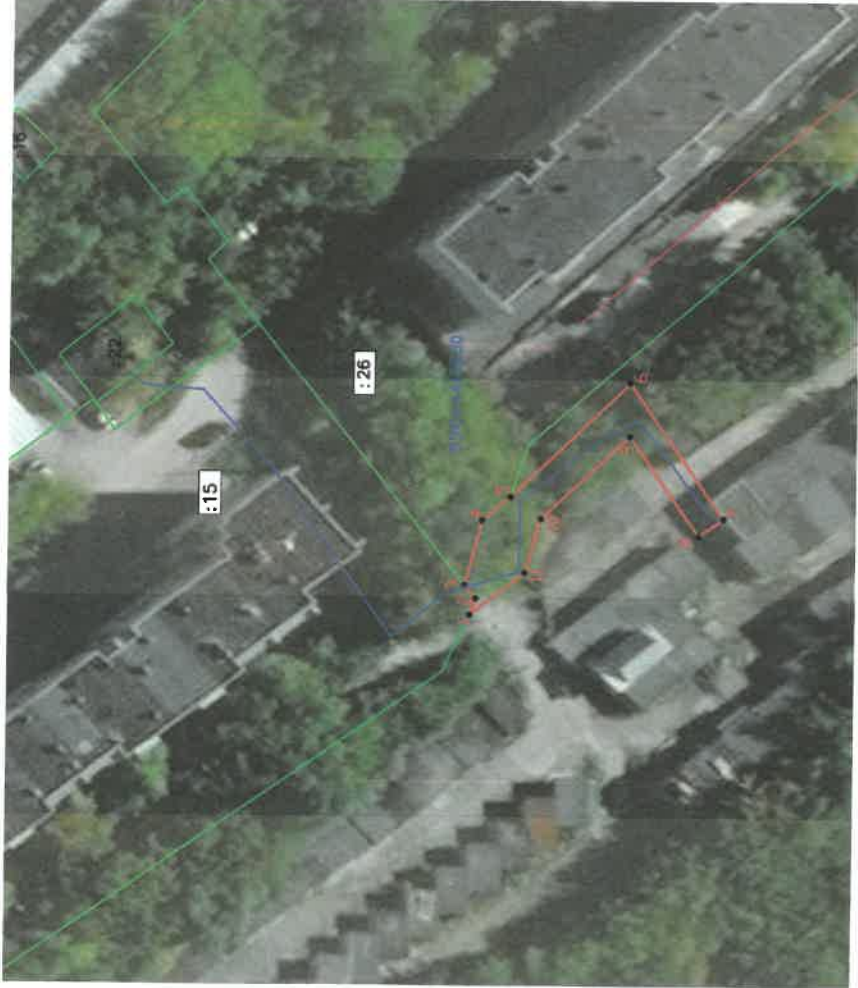
Масштаб 1:500

Условные обозначения

- 1 — граница сервитута
- 2 — номер кадастрового квартала
- 15 — граница земельного участка в кадастровом квартале
- 26 — граница существующих земельных участков
- граница кадастрового квартала
- проектное местоположение инженерного сооружения

Схема расположения границ публично сервитута

Объект: «Строительство ЛЭП 0,4 кВ от ТП-6332, установка ШРС 0,4 кВ; Реконструкция РУ 0,4 кВ ТП-6332 (установка рубильника 0,4 кВ и оборудования учета э/э), входящих в ЭСК ПС 110/35/6 кв Данилиха, для электроснабжения гаражного бокса по адресу: Пермский край, г. Пермь, Свердловский район, ул. Елькина, ГСК №122, бокс 19»
 Местоположение: Пермский край, г. Пермь, Свердловский район, ул. Елькина, (кад. номер зем.участка 59:01:4410230:17)
 Площадь земель или части земельного участка, кв.м.: 256
 Категория земель: земли населенных пунктов



Масштаб 1:1000

Условные обозначения

- 1 — граница сервитута
- 2 — номер кадастрового квартала
- 59:01:44102530 — номер земельного участка в кадастровом квартале
- 15 — граница существующих земельных участков
- 15 — граница кадастрового квартала
- проектное местоположение инженерного сооружения

Обозначение характерных точек границ	Координаты, м		Метод определения координат и средняя квадратическая погрешность положения	Площадь, кв.м
	X	Y		
1	516114.75	2231509.18	Метод спутниковых геодезических измерений (определений) 0,1	255,53
2	516113.99	2231511.41	Метод спутниковых геодезических измерений (определений) 0,1	
3	516115.39	2231513.18	Метод спутниковых геодезических измерений (определений) 0,1	
4	516113.2	2231521.82	Метод спутниковых геодезических измерений (определений) 0,1	
5	516109.49	2231524.9	Метод спутниковых геодезических измерений (определений) 0,1	
6	516093.83	2231540.1	Метод спутниковых геодезических измерений (определений) 0,1	
7	516081.31	2231522.11	Метод спутниковых геодезических измерений (определений) 0,1	
8	516084.58	2231519.81	Метод спутниковых геодезических измерений (определений) 0,1	
9	516093.8	2231533.03	Метод спутниковых геодезических измерений (определений) 0,1	
10	516105.48	2231522.01	Метод спутниковых геодезических измерений (определений) 0,1	
11	516107.56	2231514.86	Метод спутниковых геодезических измерений (определений) 0,1	
1	516114.75	2231509.18	Метод спутниковых геодезических измерений (определений) 0,1	