

Схема расположения границ публичного сервитута

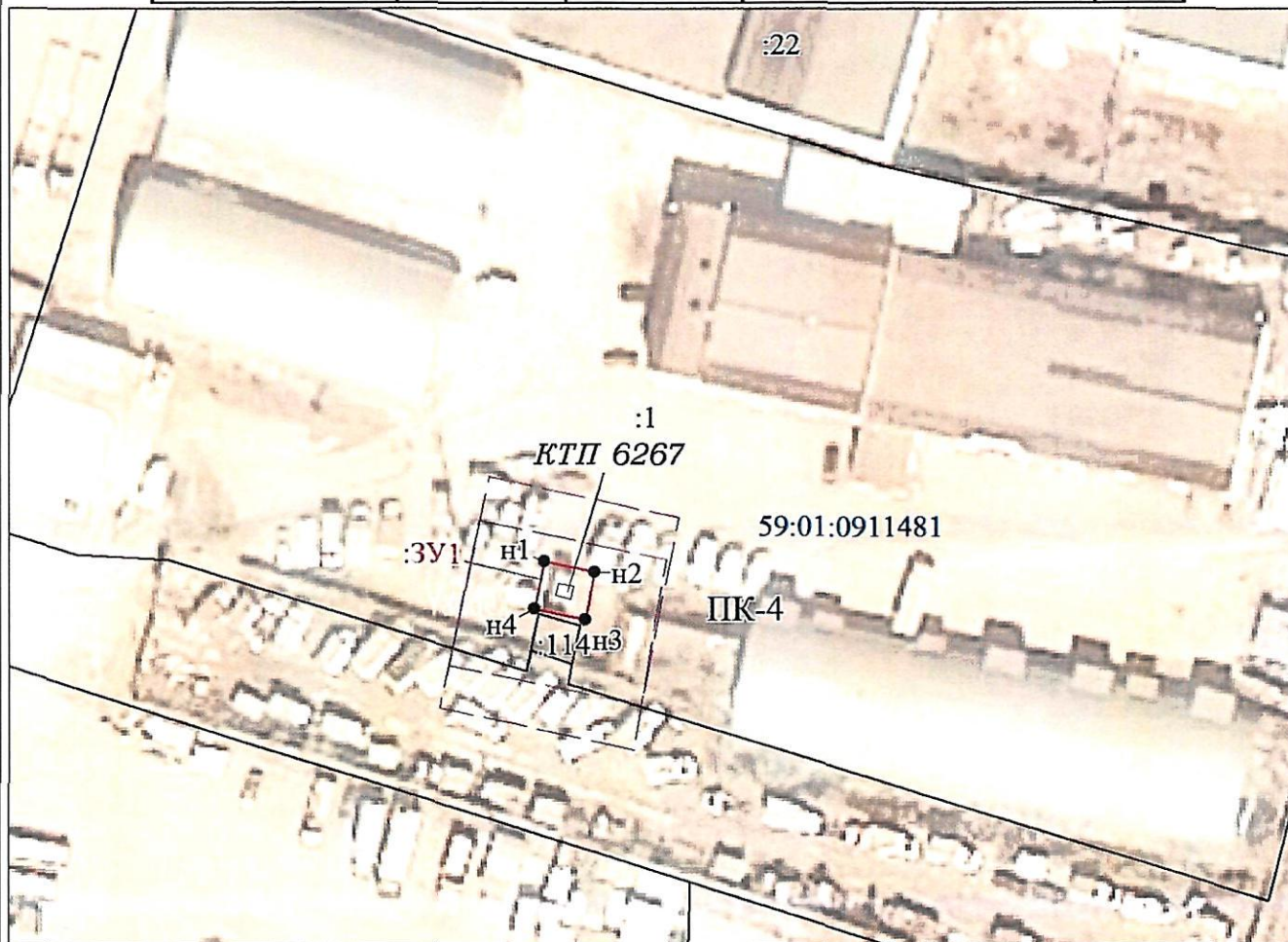
Объект: КТП 6267, входящая в состав электросетевого комплекса "Подстанция 110/35/6 кВ "Суханки"

Местоположение: г.Пермь, р-н Свердловский, ул. Бригадирская, 30а

Площадь земель и/или части земельного участка, кв.м: 31

Категория земель: земли населенных пунктов

Каталог координат (Система координат МСК-59, зона 2)				
Обозначение характерных точек	Координаты, м		Метод определения координат характерной точки	М, м
	X	Y		
1	2	3	4	5
н1	513402.32	2234769.91	Геодезический метод	0,1
н2	513401.07	2234775.57	Геодезический метод	0,1
н3	513395.81	2234774.46	Геодезический метод	0,1
н4	513397.00	2234768.76	Геодезический метод	0,1
н1	513402.32	2234769.91	Геодезический метод	0,1



Условные обозначения

Масштаб 1:800

- | | |
|--|--|
| <p>:ЗУ1 -проектные границы публичного сервитута</p> <p>59:01:0911481 -кадастровый номер квартала</p> <p>:1 -граница и номер земельного участка, сведения о котором внесены в ЕГРН</p> <p>----- -граница зон с особыми условиями использования территории (ЗООИТ)</p> <p>ПК-4
КТП 6267 -граница и номер КТП</p> <p>● н1 - обозначение характерной точки проектной границы публичного сервитута</p> <p> -граница объекта капитального строительства, сведения о котором внесены в ЕГРН</p> | <p>Описание границ смежных землепользователей:</p> <p>от точки н1 до точки н1: земельный участок с кадастровым номером 59:01:0911481:1</p> |
|--|--|

Заявитель:

МП
(для юридических лиц
и индивидуальных предпринимателей)

С.В. Мухомов

(подпись, расшифровка подписи)