

Схема расположения границ публичного сервитута

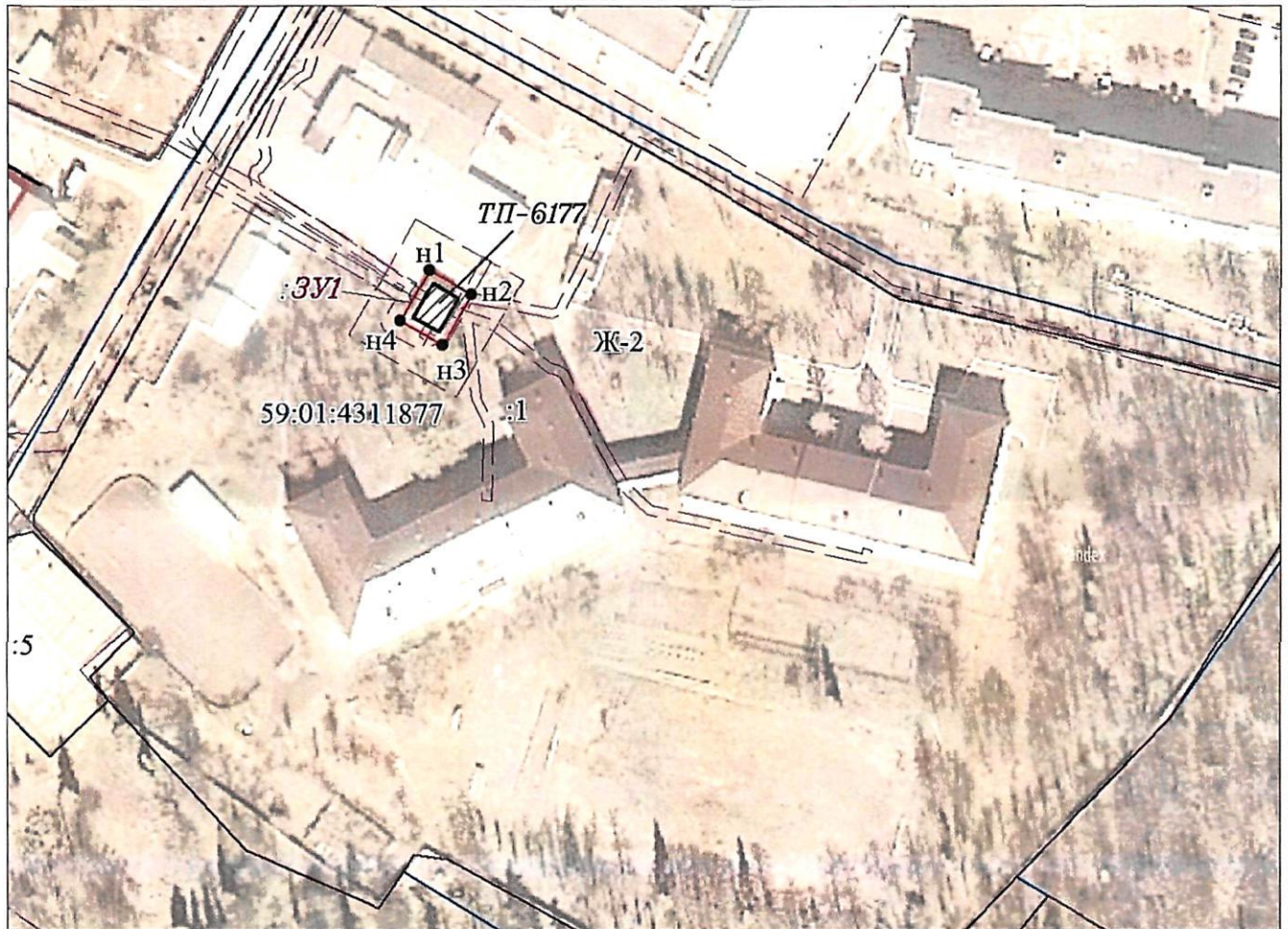
Объект: ТП 6177, входящая в состав электросетевого комплекса "Подстанция 110/35/6 кВ "Суханки"

Местоположение: г.Пермь, р-н Свердловский, ул. Казахская, 716

Площадь земель и/или части земельного участка, кв.м: 127

Категория земель: земли населенных пунктов

Каталог координат (Система координат МСК-59, зона 2)				
Обозначение характеристик точек	Координаты, м		Метод определения координат характерной точки	M _t , м
	X	Y		
1	2	3	4	5
н1	513809,47	2236118,59	Геодезический метод	0,1
н2	513804,34	2236127,49	Геодезический метод	0,1
н3	513793,65	2236121,35	Геодезический метод	0,1
н4	513798,78	2236112,43	Геодезический метод	0,1
н1	513809,47	2236118,59	Геодезический метод	0,1



Масштаб 1:1500

Условные обозначения

3У1

-проектные границы публичного сервитута

59:01:4311877 -кадастровый номер квартала

:1

-граница и номер земельного участка, сведения о котором внесены в ЕГРН

-граница зон с особыми условиями использования территории (ЗОУИТ)
Зона среднеэтажной жилой застройки до 6 этажей

Ж-2

ТП 6177

-граница и номер КТП

● н1

- обозначение характерной точки проектной границы публичного сервитута

▨

-граница объекта капитального строительства, сведения о котором внесены в ЕГРН

Описание границ смежных землепользователей:
от точки н1 до точки н1: земельный участок с кадастровым номером 59:01:4311877:1

Заявитель:

МП

(для юридических лиц
и индивидуальных предпринимателей)

С.В. Плунев

(подпись, расшифровка подписи)