

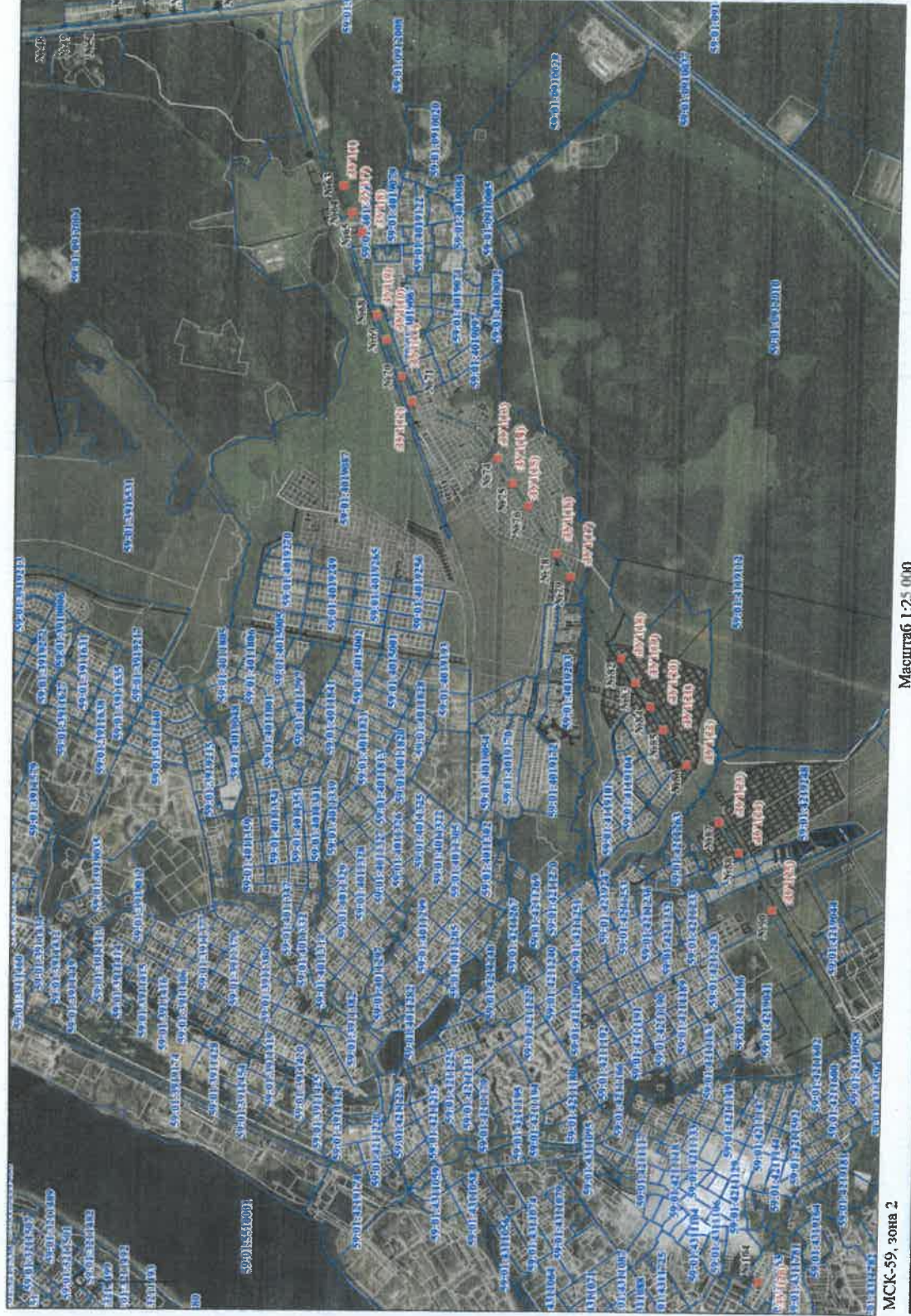
и 2, 8, 14  
ввод

### Схема расположения границ публичного сервитута

Объект: ВЛ 110кВ КамГЭС - Пермь Л.1.2  
Местоположение: Пермский край, г.Пермь, Мотовилихинский район  
Площадь земель и/или части земельного участка, кв.м.: 418  
Категория земель: земли населенных пунктов

Описание границ смежных землепользователей:  
от т.п1 до т.п1, от т.п5 до т.п5, от т.п9 до т.п9, от т.п13 до т.п13, от т.п17 до т.п17,  
от т.п21 до т.п21, от т.п21, от т.п25 до т.п25 - земли общего пользования;  
от т.п29 до т.п29 - земельный участок с кадастровым номером 59:01:4019087:211;  
от т.п33 до т.п33, от т.п37 до т.п37 - ЗУ с КН 59:01:4019087:211;

от т.п41 до т.п41, от т.п45 до т.п45 - ЗУ с КН 59:01:4019087:1217, 59:01:4019087:878;  
от т.п49 до т.п49, от т.п53 до т.п53 - ЗУ с КН 59:01:4119112:191;  
от т.п57 до т.п57 - земли общего пользования;  
от т.п61 до т.п61 - ЗУ с КН 59:01:4119112:179;  
от т.п65 до т.п65 - земельный участок с кадастровым номером 59:01:4119112:175;  
от т.п69 до т.п69, от т.п73 до т.п73 - ЗУ с КН 59:01:4219246:1165;  
от т.п77 до т.п77, от т.п81 до т.п81 - земли общего пользования



МСК-59, зона 2

Масштаб 1:25 000



Условные обозначения:

- п1 - обозначение характерной точки проектной границы публичного сервитута
- ЗУ1 - проектные границы публичного сервитута
- 9 - границы и номер земельного участка, сведения о котором высвип в ЕГРН
- 1, №86 - обозначение и номер отсыла ЛЭП

Заявитель: *Ванюшев В.*  
МП (подпись)  
и индивидуальное предпринимательство (подпись)  
М.П. (подпись)  
М.П. (подпись)

Объект недвижимости	Координаты (Система координат МСК-59, зона 2)				Площадь, кв.м.	Категория земель	Итого площадь земель, кв.м.
	X	Y	Z	4			
п1	50133027	22416774	331(1)				
п2	50133027	22416774	331(1)				
п3	50133027	22416774	331(1)				
п4	50133027	22416774	331(1)				
п5	50133027	22416774	331(1)				
п6	50133027	22416774	331(1)				
п7	50133027	22416774	331(1)				
п8	50133027	22416774	331(1)				
п9	50133027	22416774	331(1)				
п10	50133027	22416774	331(1)				
п11	50133027	22416774	331(1)				
п12	50133027	22416774	331(1)				
п13	50133027	22416774	331(1)				
п14	50133027	22416774	331(1)				
п15	50133027	22416774	331(1)				
п16	50133027	22416774	331(1)				
п17	50133027	22416774	331(1)				
п18	50133027	22416774	331(1)				
п19	50133027	22416774	331(1)				
п20	50133027	22416774	331(1)				
п21	50133027	22416774	331(1)				
п22	50133027	22416774	331(1)				
п23	50133027	22416774	331(1)				
п24	50133027	22416774	331(1)				
п25	50133027	22416774	331(1)				
п26	50133027	22416774	331(1)				
п27	50133027	22416774	331(1)				
п28	50133027	22416774	331(1)				
п29	50133027	22416774	331(1)				
п30	50133027	22416774	331(1)				
п31	50133027	22416774	331(1)				
п32	50133027	22416774	331(1)				
п33	50133027	22416774	331(1)				
п34	50133027	22416774	331(1)				
п35	50133027	22416774	331(1)				
п36	50133027	22416774	331(1)				
п37	50133027	22416774	331(1)				
п38	50133027	22416774	331(1)				
п39	50133027	22416774	331(1)				
п40	50133027	22416774	331(1)				
п41	50133027	22416774	331(1)				
п42	50133027	22416774	331(1)				
п43	50133027	22416774	331(1)				
п44	50133027	22416774	331(1)				
п45	50133027	22416774	331(1)				
п46	50133027	22416774	331(1)				
п47	50133027	22416774	331(1)				
п48	50133027	22416774	331(1)				
п49	50133027	22416774	331(1)				
п50	50133027	22416774	331(1)				
п51	50133027	22416774	331(1)				
п52	50133027	22416774	331(1)				
п53	50133027	22416774	331(1)				
п54	50133027	22416774	331(1)				
п55	50133027	22416774	331(1)				
п56	50133027	22416774	331(1)				
п57	50133027	22416774	331(1)				
п58	50133027	22416774	331(1)				
п59	50133027	22416774	331(1)				
п60	50133027	22416774	331(1)				
п61	50133027	22416774	331(1)				
п62	50133027	22416774	331(1)				
п63	50133027	22416774	331(1)				
п64	50133027	22416774	331(1)				
п65	50133027	22416774	331(1)				
п66	50133027	22416774	331(1)				
п67	50133027	22416774	331(1)				
п68	50133027	22416774	331(1)				
п69	50133027	22416774	331(1)				
п70	50133027	22416774	331(1)				
п71	50133027	22416774	331(1)				
п72	50133027	22416774	331(1)				
п73	50133027	22416774	331(1)				
п74	50133027	22416774	331(1)				
п75	50133027	22416774	331(1)				
п76	50133027	22416774	331(1)				
п77	50133027	22416774	331(1)				
п78	50133027	22416774	331(1)				
п79	50133027	22416774	331(1)				
п80	50133027	22416774	331(1)				
п81	50133027	22416774	331(1)				
п82	50133027	22416774	331(1)				
п83	50133027	22416774	331(1)				
п84	50133027	22416774	331(1)				
п85	50133027	22416774	331(1)				
п86	50133027	22416774	331(1)				
п87	50133027	22416774	331(1)				
п88	50133027	22416774	331(1)				
п89	50133027	22416774	331(1)				
п90	50133027	22416774	331(1)				
п91	50133027	22416774	331(1)				
п92	50133027	22416774	331(1)				
п93	50133027	22416774	331(1)				
п94	50133027	22416774	331(1)				
п95	50133027	22416774	331(1)				
п96	50133027	22416774	331(1)				
п97	50133027	22416774	331(1)				
п98	50133027	22416774	331(1)				
п99	50133027	22416774	331(1)				
п100	50133027	22416774	331(1)				



Схема расположения границ публичного сервитута

Объект: ВЛ 110 кВ Пермь-ТЭЦ-6 №1, 2

Местоположение: Российская Федерация, Пермский край, г. Пермь

Площадь земель и/или части земельного участка, кв.м.: 325

Категория земель: земли населенных пунктов

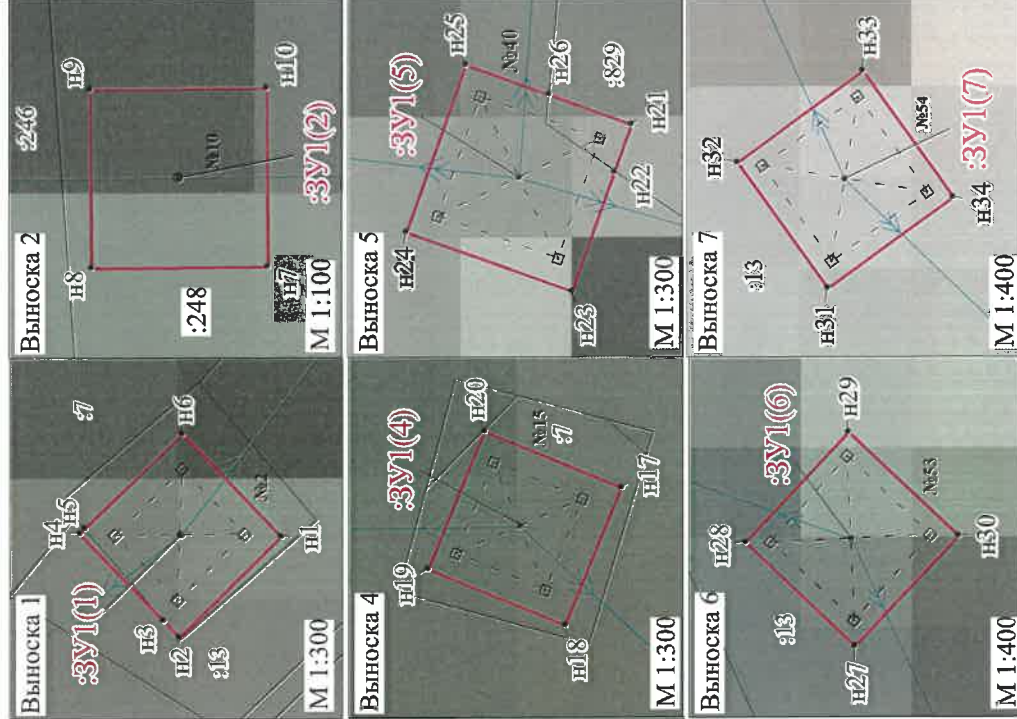
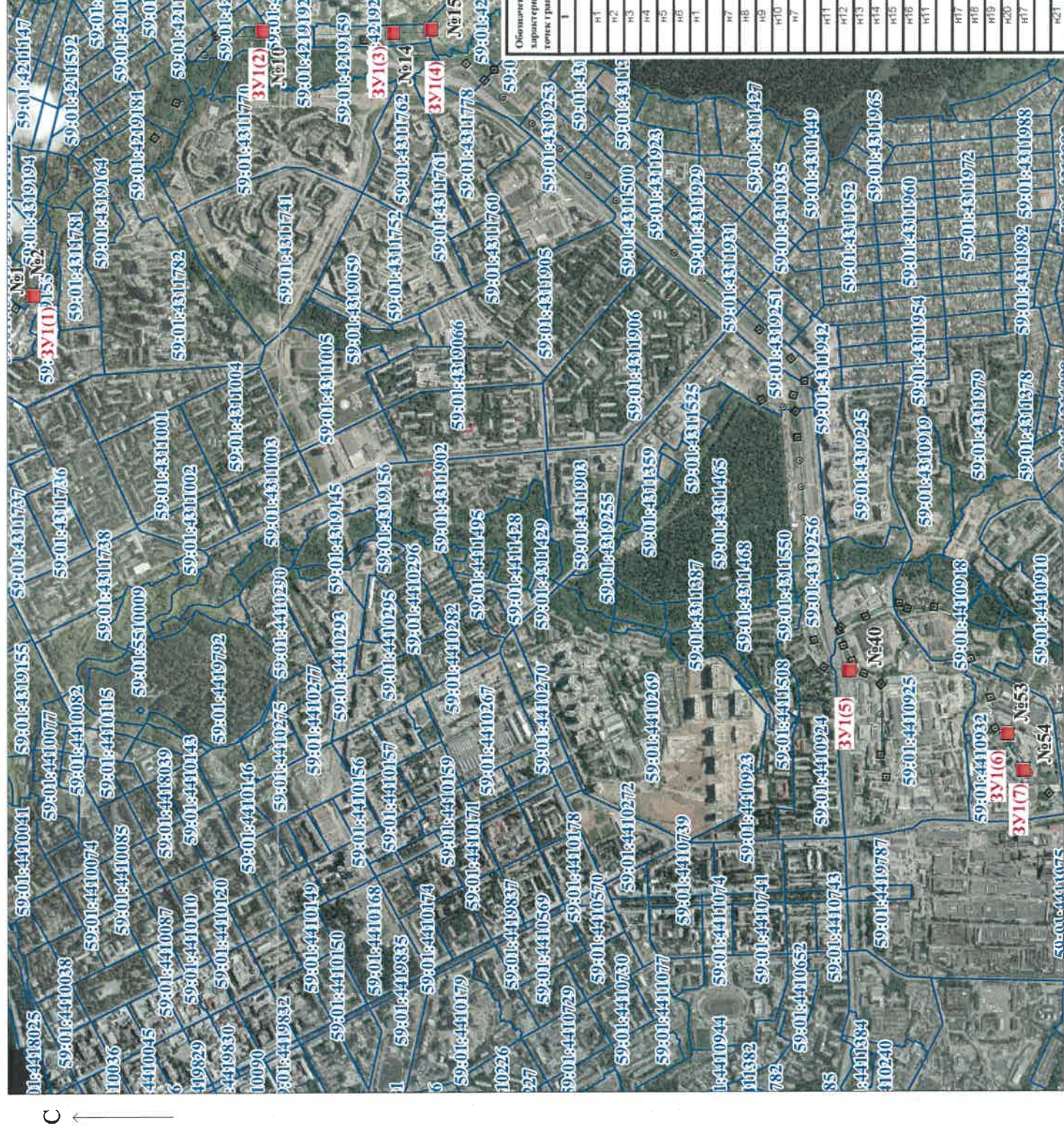
Описание границ смежных землепользователей:

- от т. н3 до т. н5 - земельный участок с кадастровым номером 59:01:4319161:13
- от т. н5 до т. н3 - земли общего пользования
- от т. н7 до т. н7 - земельный участок с кадастровым номером 59:01:4219192:248
- от т. н12 до т. н15 - земельный участок с кадастровым номером 59:01:4219201:41
- от т. н15 до т. н12 - земельный участок с кадастровым номером 59:01:4219201:57
- от т. н17 до т. н17 - земельный участок с кадастровым номером 59:01:4219171:7
- от т. н22 до т. н26 - земли общего пользования;
- от т. н26 до т. н22 - земельный участок с кадастровым номером 59:01:4410925:829
- от т. н27 до т. н27, от т. н31 до т. н31 - ЗУ с КН 59:01:4410932:13

Условные обозначения:

- н1 - обозначение характерной точки проектной границы публичного сервитута
- ЗУ1 - проектные границы публичного сервитута
- 9 - границы и номер земельного участка, сведения о котором внесены в ЕГРН

- — — — — воздушная линия электропередачи ВЛ 110 кВ Пермь-ТЭЦ-6 №1, 2.
- — — — — обозначение и номер опоры ЛЭП



Обозначение характерной точки границы	Координаты, м			Площадь контура, кв.м	Метод определения координат и средне квадратическая погрешность положения характерной точки (КС), м
	X	Y	Z		
н1	518720.39	2235272.98	-391(1)	32.50	Геодетический метод, 0.1
н2	518724.48	2235269			
н3	518725.72	2235267.66			
н4	518728.45	2235273.1			
н5	518728.24	2235273.31			
н6	518724.36	2235277.06			
н7	518720.36	2235272.98	-391(2)		
н8	517685.19	2236440.21	-391(3)	5.92	Геодетический метод, 0.1
н9	517667.54	2236440.19			
н10	517697.56	2236442.54			
н11	517685.19	2236442.56			
н12	517685.19	2236440.21	-391(4)		
н13	517083.26	2236448.58	-391(5)		
н14	517083.51	2236448.26			
н15	517084.4	2236451		72.25	Геодетический метод, 0.1
н16	517075.97	2236452.14			
н17	517075.11	2236446.72			
н18	517074.84	2236443.71			
н19	517083.26	2236448.58	-391(6)		
н20	516906.11	2236420.38	-391(7)		
н21	515004.44	2233547.53			
н22	515004.44	2233547.53		34.80	Геодетический метод, 0.1
н23	515005.11	2233545.65			
н24	515006.8	2233540.24			
н25	515013.39	2233543.3			
н26	515011.05	2233542.69			
н27	515007.73	2233548.71			
н28	515004.44	2233547.53	-391(8)		
н29	514269.99	2233250.15		64.01	Геодетический метод, 0.1
н30	514305.81	2233255.85			
н31	514300.32	2233261.46			
н32	514264.5	2233258.98			
н33	514269.99	2233250.15	-391(9)		
н34	514219.34	2233074.03			
н35	514214.14	2233060.68			
н36	514217.46	2233065.48		67.26	Геодетический метод, 0.1
н37	514212.69	2233078.83			
н38	514219.34	2233074.03			

МСК-59, зона 2 Масштаб 1:25 000



Заявитель: Пермьвод МП (подпись) расшифровка подписи) (для юридических лиц и индивидуальных предпринимателей)

Сев. Упр. Мушкова Т.А.

## Схема расположения границ публичного сервитута

Объект: ВЛ 35 кВ Пермь-Телецентр №1, 2.

Местоположение: край Пермский, г. Пермь, р-н Моговолихинский

Площадь земель и/или части земельного участка, кв.м.: 189

Категория земель: земли населённых пунктов

Описание границ смежных землепользователей:

- от точки н2 до точки н4 - земельный участок с кадастровым номером 59:01:4311723:69;
- от точки н4 до точки н2 - земельный участок с кадастровым номером 59:01:4311723:139;
- от точки н8 до точки н12 - земельный участок с кадастровым номером 59:01:4311723:70;
- от точки н12 до точки н8 - земельный участок с кадастровым номером 59:01:4311723:2;
- от точки н13 до точки н13 - земельный участок с кадастровым номером 59:01:4311109:8;
- от точки н17 до точки н18 - земельный участок с кадастровым номером 59:01:4311109:946;
- от точки н18 до точки н19, от точки н21 до точки н17 - земельный участок с кадастровым номером 59:01:4319161:15;
- от точки н19 до точки н21 - земли общего пользования

### Условные обозначения:

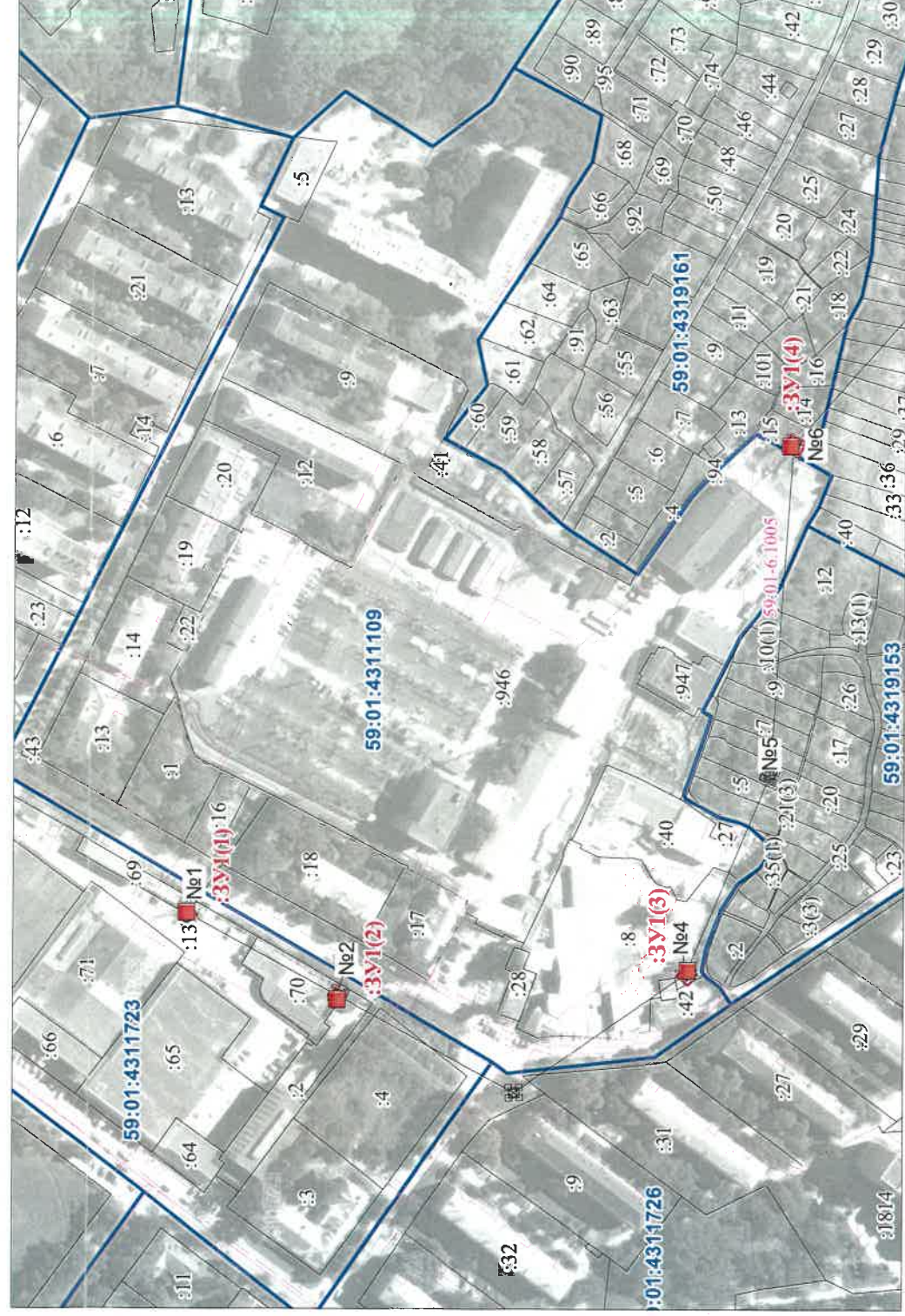
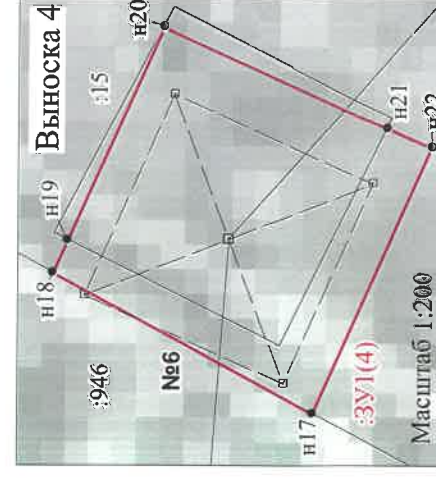
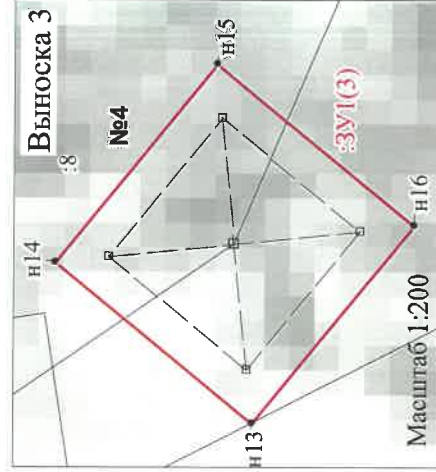
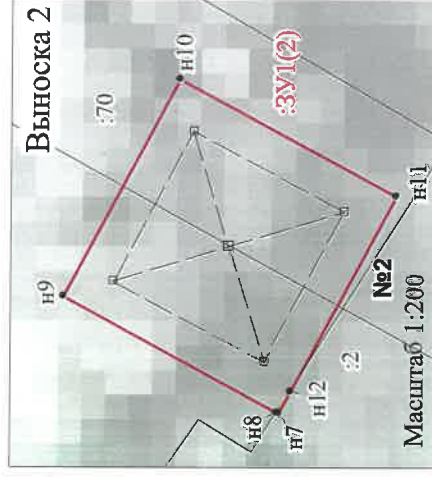
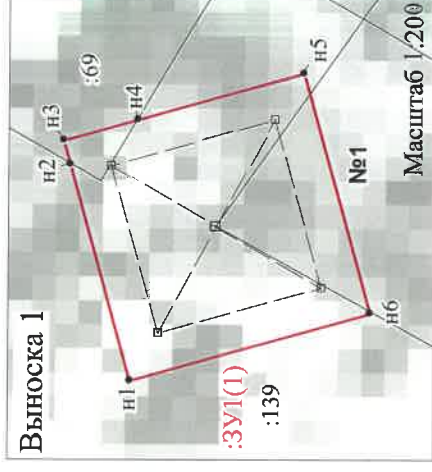
● н1 - обозначение характерной точки проектной границы публичного сервитута

:ЗУ1(1) - проектные границы публичного сервитута

:31 - границы и номер земельного участка, сведения о котором внесены в ЕГРН

→ ВЛ 35 кВ Пермь-Телецентр №1, 2.

№6 ○ - обозначение и номер опоры ЛЭП



С

Обозначение характеристик точек границ	Координаты, м				Площадь контура, кв.м
	X	Y	Z	4	
:ЗУ1(1)					
н1	518967.84	2235056.81			
н2	518969.45	2235062.53			
н3	518969.63	2235063.16			43.50
н4	518967.66	2235063.71			
н5	518963.27	2235064.94			
н6	518961.49	2235058.60			
н1	518967.84	2235056.81			
:ЗУ1(2)					
н7	518895.90	2235018.92			
н8	518895.95	2235018.94			
н9	518901.63	2235022.00			
н10	518898.56	2235027.73			42.29
н11	518892.83	2235024.65			
н12	518895.60	2235019.49			
н7	518895.90	2235018.92			
:ЗУ1(3)					
н13	518736.55	2235028.79			
н14	518741.79	2235033.05			
н15	518737.52	2235038.29			45.60
н16	518732.29	2235034.02			
н13	518736.55	2235028.79			
:ЗУ1(4)					
н17	518685.10	2235270.23			
н18	518692.00	2235273.94			
н19	518691.61	2235274.80			
н20	518689.10	2235280.40			57.49
н21	518683.15	2235277.75			
н22	518681.99	2235277.24			
н17	518685.10	2235270.23			



Заявитель: А.В. [Signature] (подпись, расшифровка подписи)  
 ИП  
 (для юридических лиц  
 и индивидуальных предпринимателей)

Составитель: Мухоморова Т.А.

Схема расположения границ публичного сервитута

Объект: ВЛ-110 кВ ТЭЦ-6-ТЭЦ-9 №1,2

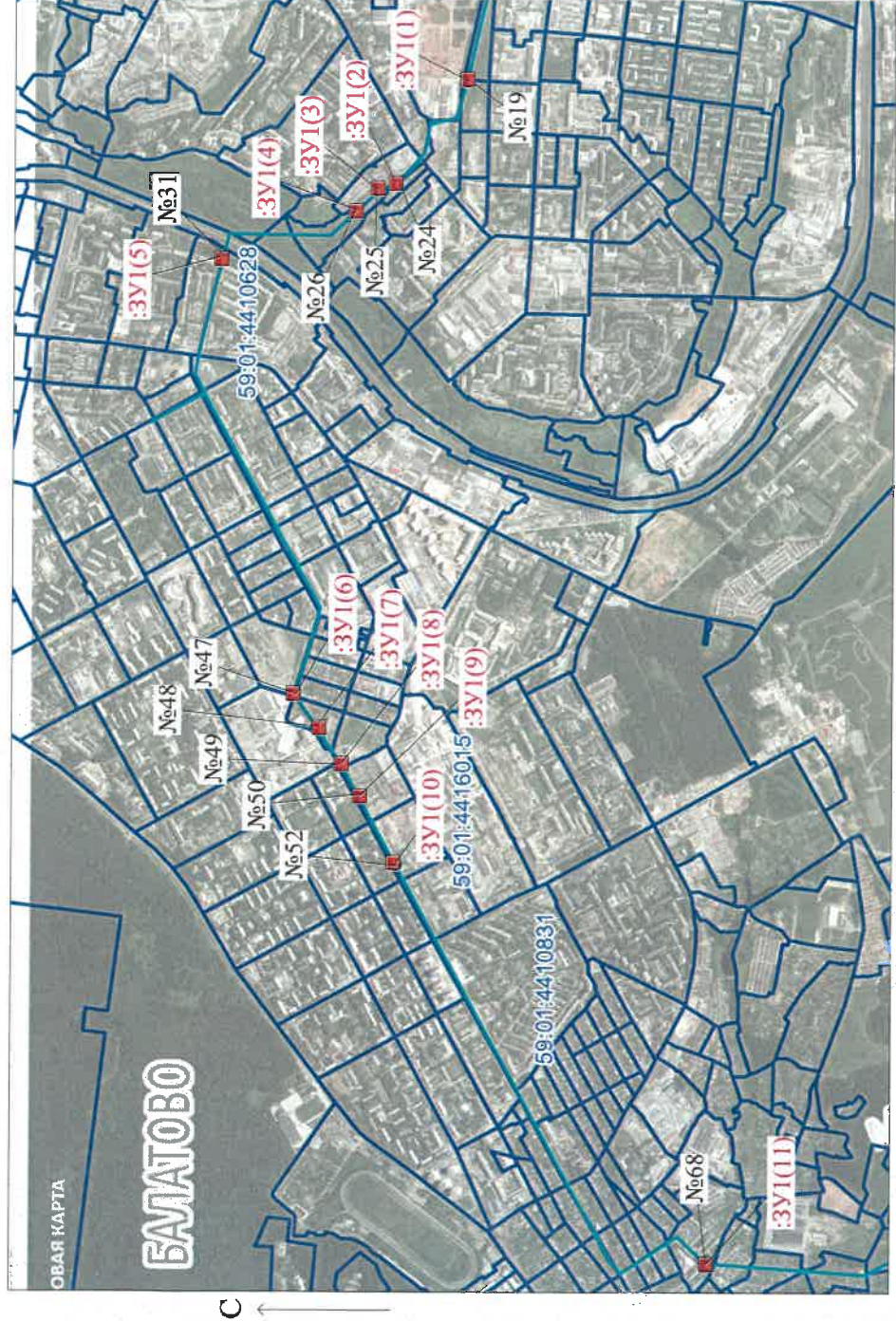
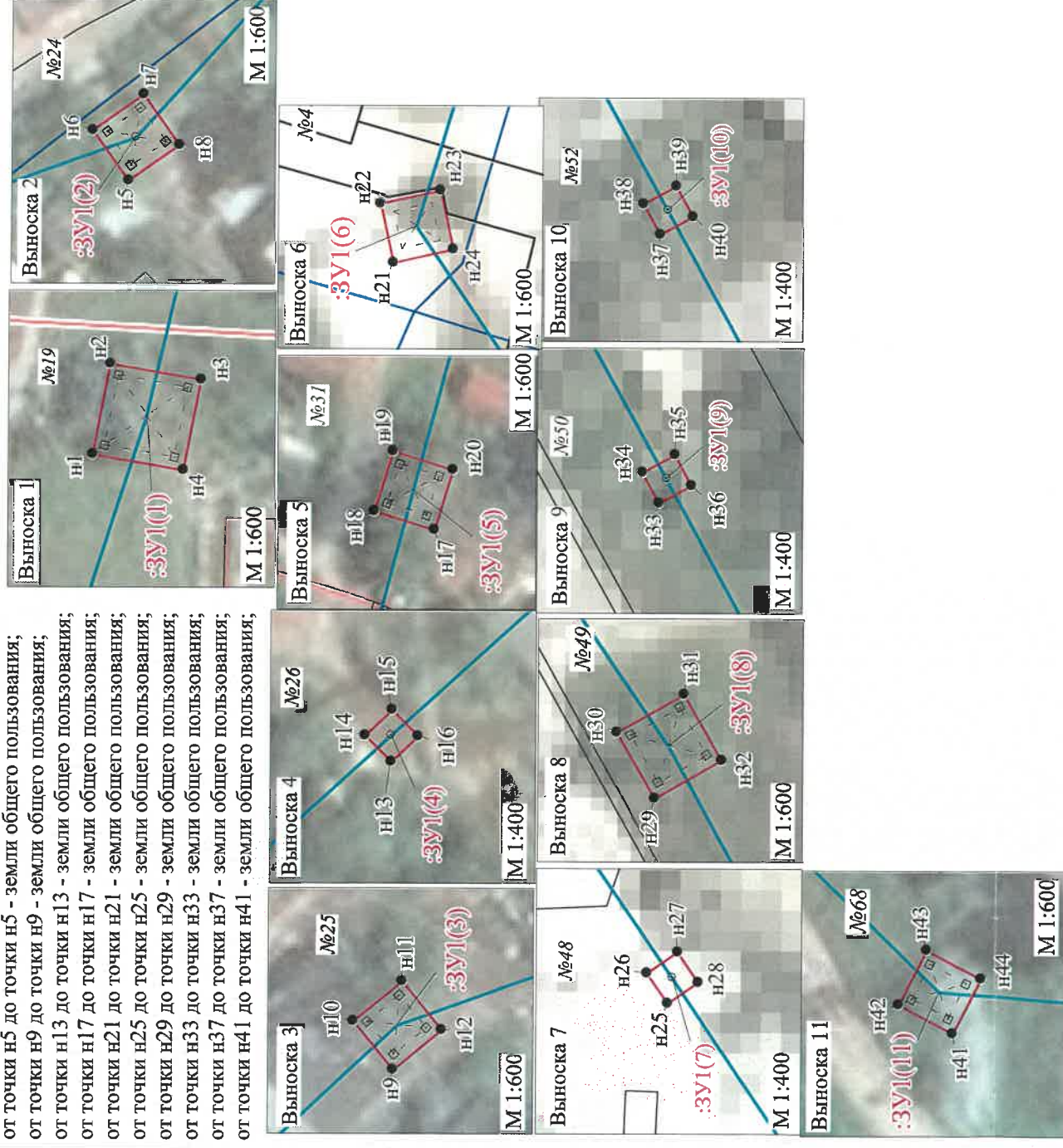
Местоположение: Пермский край, г. Пермь

Площадь земель и/или части земельного участка, кв.м.: 327

Категория земель: земли населенных пунктов

Описание границ смежных землепользователей:

- от точки н1 до точки н1 - земли общего пользования;
- от точки н5 до точки н5 - земли общего пользования;
- от точки н9 до точки н9 - земли общего пользования;
- от точки н13 до точки н13 - земли общего пользования;
- от точки н17 до точки н17 - земли общего пользования;
- от точки н21 до точки н21 - земли общего пользования;
- от точки н25 до точки н25 - земли общего пользования;
- от точки н29 до точки н29 - земли общего пользования;
- от точки н33 до точки н33 - земли общего пользования;
- от точки н37 до точки н37 - земли общего пользования;
- от точки н41 до точки н41 - земли общего пользования;



Масштаб 1:32000

Условные обозначения:

- н1 - обозначение характерной точки проектной границы публичного сервитута
- ЗУ1 - проектные границы публичного сервитута
- :9 - границы и номер земельного участка, сведения о котором внесены в ЕГРН
- №19 - обозначение и номер опоры ЛЭП

Заявитель: *Иванов А. В.* (подпись, расшифровка подписи)  
 ИП (для юридических лиц и индивидуальных предпринимателей)  
 (расшифровка подписи)



Обозначение характеристик точек границ	Координаты, м			Площадь контура, кв.м	Метод определения координат и средняя квадратическая погрешность по высоте характерной точки (М), м
	1	2	3		
н1	:ЗУ1(1)	513236.21	2231536.89	77.41	Геодзвездный метод, 0.1
н2		513234.56	2231536.53		
н3		513225.91	2231543.87		
н4		513227.57	2231536.23		
н1	:ЗУ1(2)	513236.21	2231536.89	34.82	Геодзвездный метод, 0.1
н5		513651.26	2231079.22		
н6		513654.64	2231084.05		
н7		513648.81	2231087.44		
н8		513646.42	2231082.61	36.00	Геодзвездный метод, 0.1
н5	:ЗУ1(3)	513651.26	2231079.22		
н9		513629.28	2231051.47		
н10		513633.06	2231056.13		
н11		513628.4	2231059.91	5.51	Геодзвездный метод, 0.1
н12		513624.62	2231056.25		
н9		513629.28	2231051.47		
н13	:ЗУ1(4)	513726.03	2230364.11		
н14		513727.67	2230365.79	36.04	Геодзвездный метод, 0.1
н15		513725.99	2230367.43		
н16		513724.35	2230365.75		
н13	:ЗУ1(5)	513726.03	2230364.11		
н17		514322.93	2230748.75	33.62	Геодзвездный метод, 0.1
н18		514328.66	2230750.54		
н19		514326.87	2230756.27		
н20		514321.14	2230754.48		
н17	:ЗУ1(6)	514322.93	2230748.75	5.51	Геодзвездный метод, 0.1
н21		514005.21	2228802		
н22		514006.44	2228807.87		
н23		514000.78	2228808.9		
н24		513999.54	2228803.24	53.21	Геодзвездный метод, 0.1
н21	:ЗУ1(7)	514005.21	2228802		
н25		513901.92	2228652.16		
н26		513903.24	2228654.1		
н27		513901.3	2228655.42	5.25	Геодзвездный метод, 0.1
н28		513899.98	2228653.48		
н25	:ЗУ1(8)	513901.92	2228652.16		
н29		513794.13	2228485.7		
н30		513797.72	2228482.05	5.26	Геодзвездный метод, 0.1
н31		513791.37	2228495.84		
н32		513787.78	2228489.29		
н29	:ЗУ1(9)	513794.13	2228485.7		
н33		513714.32	2228343.21	34.86	Геодзвездный метод, 0.1
н34		513715.37	2228346.19		
н35		513713.3	2228346.29		
н36		513712.25	2228344.31		
н33	:ЗУ1(10)	513714.32	2228343.21	34.86	Геодзвездный метод, 0.1
н37		513549.87	2228039.31		
н38		513550.94	2228041.27		
н39		513548.87	2228042.39		
н40		513547.8	2228040.43	34.86	Геодзвездный метод, 0.1
н37	:ЗУ1(11)	513549.87	2228039.31		
н41		512164.5	2226266.69		
н42		512169.74	2226269.41		
н43		512167.02	2226264.66	34.86	Геодзвездный метод, 0.1
н44		512161.78	2226261.93		
н41		512164.5	2226266.69		Геодзвездный метод, 0.1

Сем. ИФР Мухомова Т.А.