

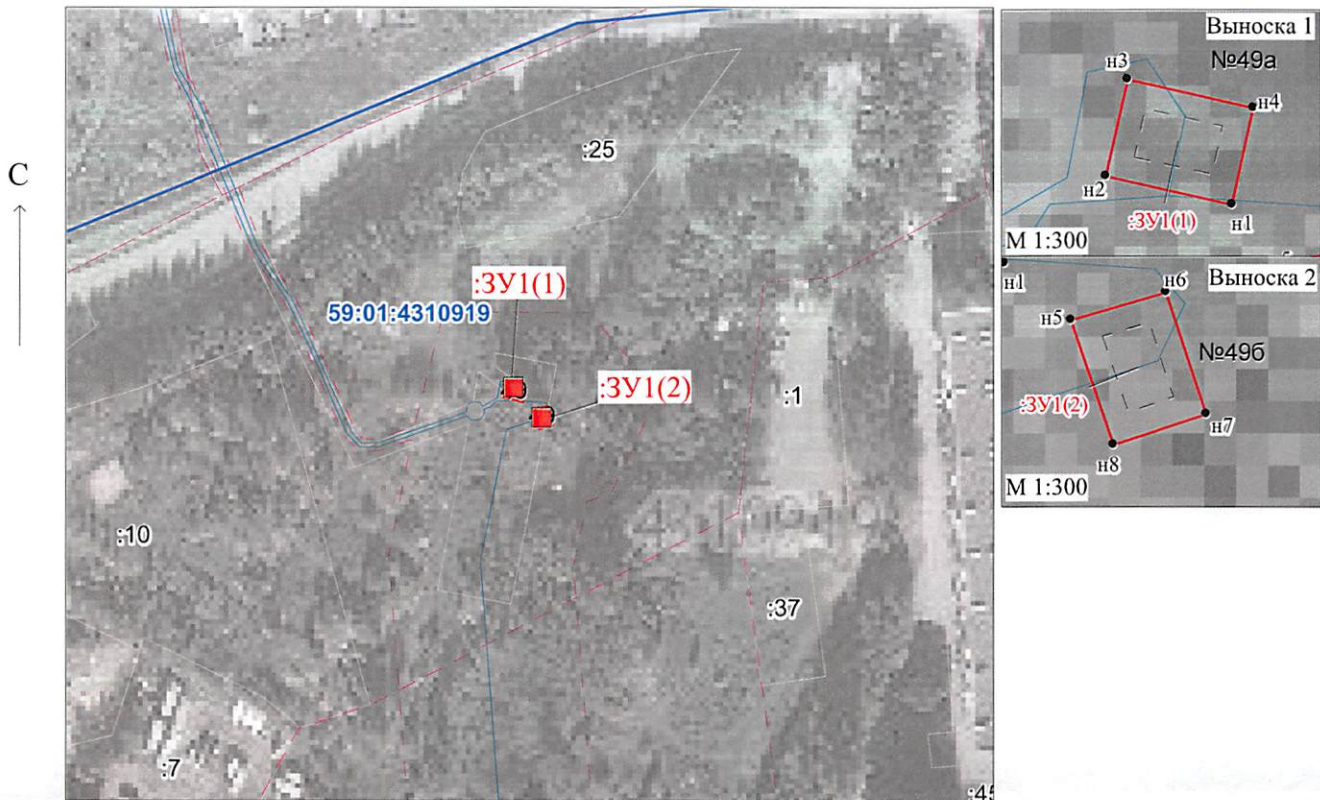
Схема расположения границ публичного сервитута

Объект: ВЛ 110кВ в КЛ 110кв ПС "Владимирская"- "Зил 1,2" от опоры №46 до опоры №50

Местоположение: Пермский край, г. Пермь, Свердловский район

Площадь земель и/или части земельного участка, кв.м.: 40

Категория земель: земли населённых пунктов



МСК-59, зона 2

Масштаб 1:2 000

Описание границ смежных землепользователей:
от т. н1 до т. н1, от т. н5 до т. н5 - земли общего пользования

Условные обозначения:

- н1 - обозначение характерной точки проектной границы публичного сервитута
- :ЗУ1 - проектные границы публичного сервитута
- :9 - границы и номер земельного участка, сведения о котором внесены в ЕГРН
- ВЛ 110кВ в КЛ 110кв ПС "Владимирская"- "Зил 1,2" от опоры №46 до опоры №50
- №49 - обозначение и номер опоры ЛЭП

Каталог координат: (Система координат: МСК-59, зона 2)				
Обозначение характерных точек границ	Координаты, м		Площадь контура, кв.м	Метод определения координат и средняя квадратическая погрешность положения характерной точки (М), м
	2	3		
:ЗУ1(1)				
н1	514724.14	2234325.69	20.12	Геодетический метод, 0.1
н2	514725.27	2234320.65		Геодетический метод, 0.1
н3	514729.08	2234321.52		Геодетический метод, 0.1
н4	514727.94	2234326.54		Геодетический метод, 0.1
н1	514724.14	2234325.69		Геодетический метод, 0.1
:ЗУ1(2)				
н5	514721.87	2234328.35	20.15	Геодетический метод, 0.1
н6	514722.96	2234332.15		Геодетический метод, 0.1
н7	514718.15	2234333.75		Геодетический метод, 0.1
н8	514716.95	2234330.04		Геодетический метод, 0.1
н5	514721.87	2234328.35		Геодетический метод, 0.1

Заявитель:


 МП
 (для юридических лиц и индивидуальных предпринимателей)
 (подпись, расшифровка подписи)