

Схема расположения границ публичного сервитута

Объект: Воздушные линии электропередачи ВЛ 6кВ Фидер 13 (лит. Л, 9-1), входящая в состав Электросетевого комплекса (ЭСК) Подстанция 110/6 кВ Строительная с линиями электропередачи и трансформаторными подстанциями

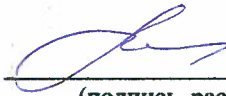
Местоположение: Российская Федерация, Пермский край, г. Пермь

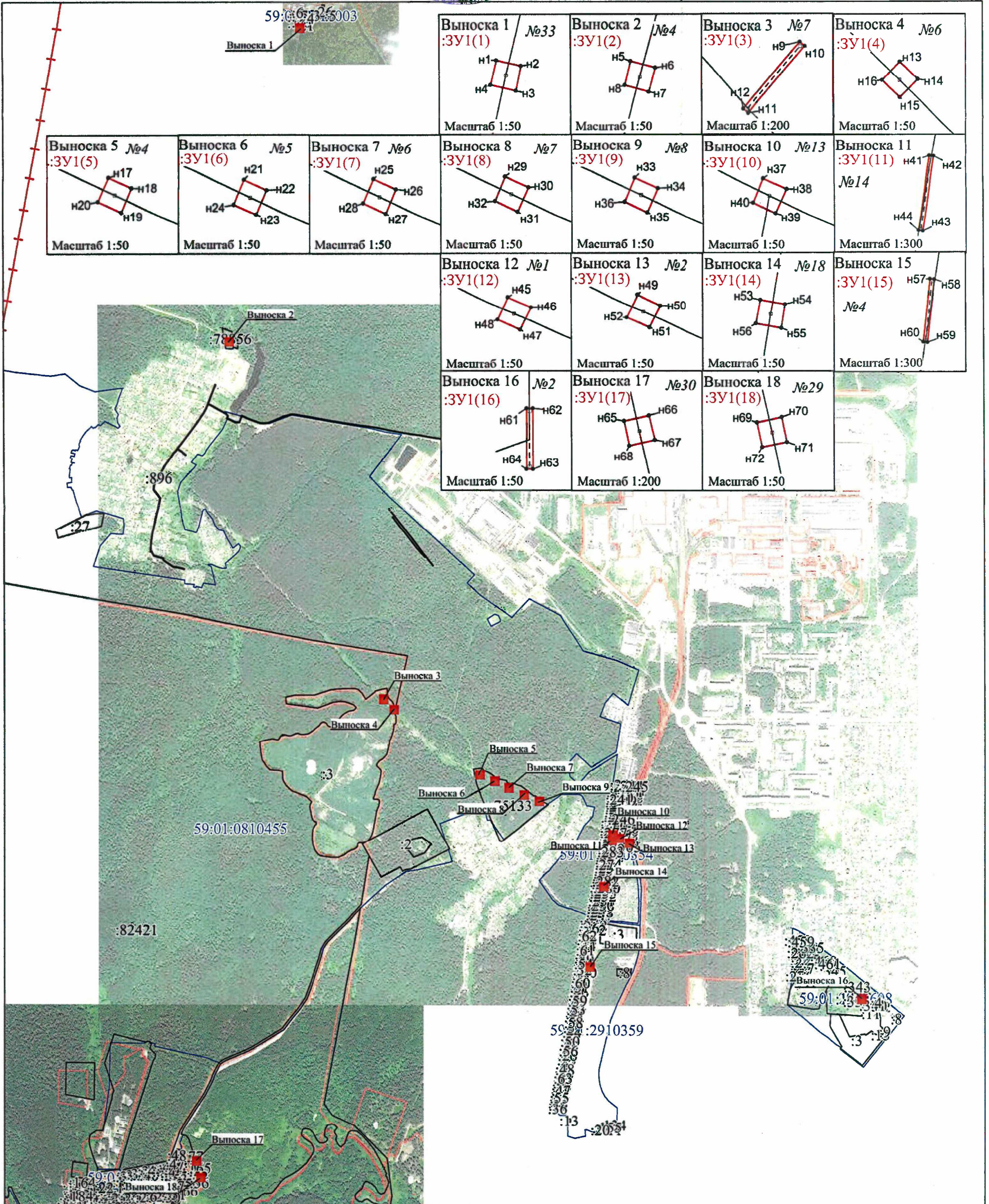
Площадь публичного сервитута: 9 кв.м.

Условные обозначения:

- :ЗУ1 - Проектные границы публичного сервитута
- n1 - Обозначение характерной точки проектной границы публичного сервитута
- :45 - Границы и номер земельного участка, сведения о которых внесены в ЕГРН
- :1444 - Граница кадастрового квартала
- 59:13:0060113 - Номер кадастрового квартала
- :1444 - Граница и номер объекта капитального строительства, сведения о которых внесены в ЕГРН
- 59.18.2.439 - Границы и учетный номер зоны с особыми условиями использования территории, сведения о которых внесены в ЕГРН



Заявитель:  О.А. Широких
(подпись, расшифровка подписи)



Масштаб 1:17 000