

н 2508н

Схема расположения границ публичного сервитута

Объект: Воздушная линия ВЛ 6кВ фидер № 7 (лит.Л 9-1), входящая в состав Электросетевого комплекса (ЭСК)
Подстанция 35/6 кВ Лесозаводская с линиями электропередачи и трансформаторными подстанциями

Местоположение: Российская Федерация, Пермский край, г. Пермь

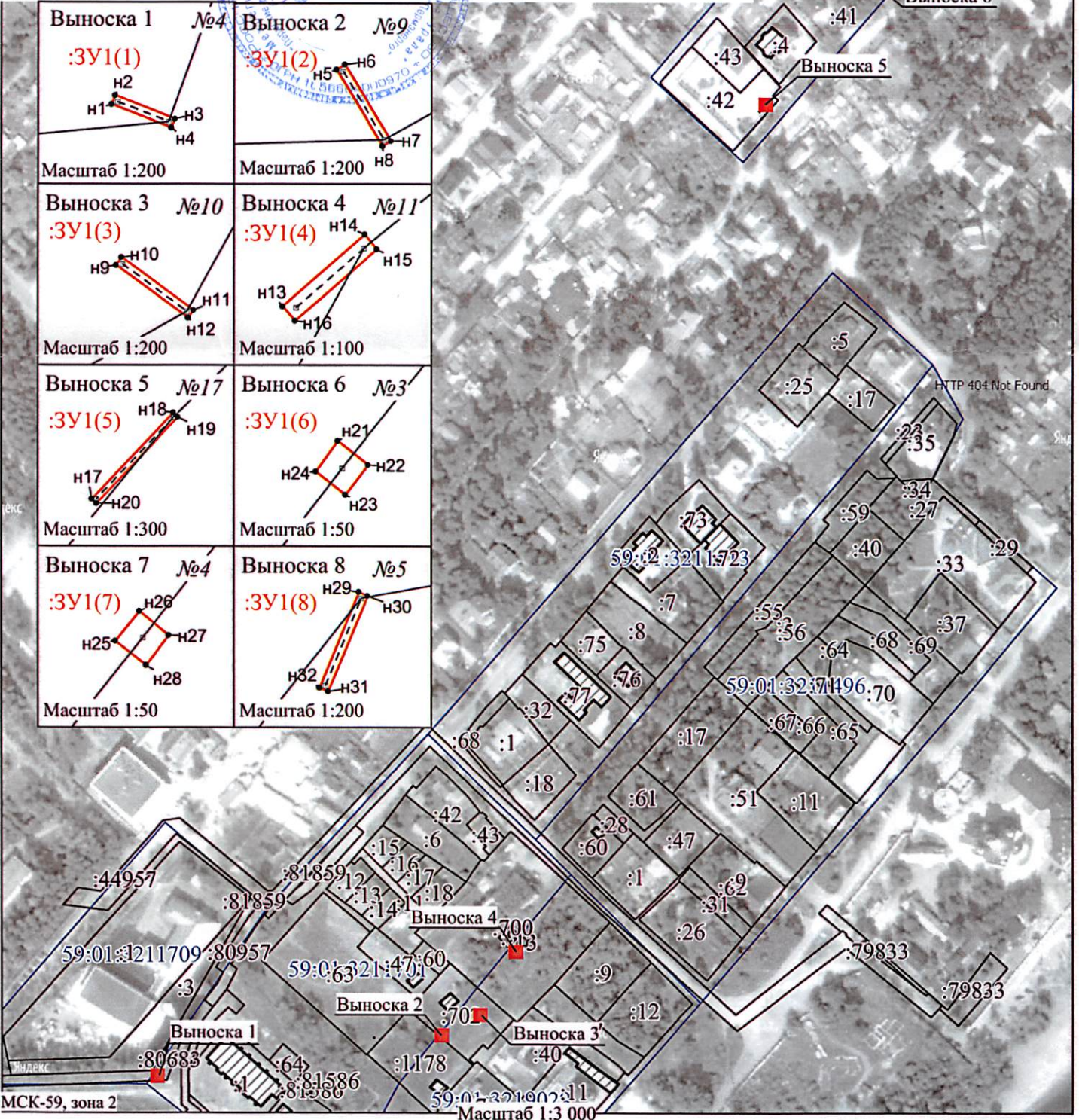
Площадь публичного сервитута: 8 кв.м.

Условные обозначения:

- :ЗУ1 - Проектные границы публичного сервитута
- н1 - Обозначение характерной точки проектной границы публичного сервитута
- :45 - Границы и номер земельного участка, сведения о которых внесены в ЕГРН
- :45 - Граница кадастрового квартала
- 59:13:0060113 - Номер кадастрового квартала
- :1444 - Граница и номер объекта капитального строительства, сведения о которых внесены в ЕГРН
- 59.18.2.439 - Границы и учетный номер зоны с особыми условиями использования территории, сведения о которых внесены в ЕГРН

Заявитель: _____

Лев Широмин
(подпись, расшифровка подписи)



Сведения об образуемых земельных участках

1. Сведения о характерных точках границ образуемых земельных участков

Обозначение земельного участка :ЗУ1

Зона N -

Обозначение характерных точек границ	Координаты, м		Средняя квадратическая погрешность положения характерной точки (Mt), м	Описание закрепления точки
	X	Y		
1	2	3	4	5
:ЗУ1(1)				
н1	521877.54	2234432.63	0.10	-
н2	521877.87	2234432.76	0.10	-
н3	521877.02	2234434.96	0.10	-
н4	521876.70	2234434.84	0.10	-
н1	521877.54	2234432.63	0.10	-
:ЗУ1(2)				
н5	521901.17	2234589.38	0.10	-
н6	521901.35	2234589.68	0.10	-
н7	521898.57	2234591.38	0.10	-
н8	521898.38	2234591.08	0.10	-
н5	521901.17	2234589.38	0.10	-
:ЗУ1(3)				
н9	521911.84	2234609.20	0.10	-
н10	521912.12	2234609.40	0.10	-
н11	521910.20	2234612.05	0.10	-
н12	521909.92	2234611.85	0.10	-
н9	521911.84	2234609.20	0.10	-
:ЗУ1(4)				
н13	521944.85	2234630.19	0.10	-
н14	521946.16	2234631.69	0.10	-
н15	521945.89	2234631.92	0.10	-
н16	521944.59	2234630.42	0.10	-
н13	521944.85	2234630.19	0.10	-
:ЗУ1(5)				
н17	522408.09	2234766.75	0.10	-
н18	522412.82	2234771.25	0.10	-
н19	522412.58	2234771.50	0.10	-
н20	522407.85	2234767.01	0.10	-
н17	522408.09	2234766.75	0.10	-
:ЗУ1(6)				
н21	522479.40	2234825.62	0.10	-
н22	522479.18	2234825.90	0.10	-
н23	522478.91	2234825.69	0.10	-
н24	522479.12	2234825.42	0.10	-
н21	522479.40	2234825.62	0.10	-
:ЗУ1(7)				
н25	522504.16	2234845.33	0.10	-
н26	522504.43	2234845.55	0.10	-
н27	522504.21	2234845.82	0.10	-
н28	522503.94	2234845.61	0.10	-
н25	522504.16	2234845.33	0.10	-
:ЗУ1(8)				
н29	522523.26	2234860.52	0.10	-
н30	522523.12	2234860.85	0.10	-
н31	522519.64	2234859.40	0.10	-

н32	522519.77	2234859.08	0.10	-
н29	522523.26	2234860.52	0.10	-

2. Сведения о частях границ образуемых земельных участков

Обозначение земельного участка :ЗУ1

Обозначение части границ		Горизонтальное проложение (S), м	Описание прохождения части границ
от т.	до т.		
1	2	3	4
:ЗУ1(1)			
н1	н2	0.35	-
н2	н3	2.36	-
н3	н4	0.34	-
н4	н1	2.36	-
:ЗУ1(2)			
н5	н6	0.35	-
н6	н7	3.26	-
н7	н8	0.36	-
н8	н5	3.27	-
:ЗУ1(3)			
н9	н10	0.34	-
н10	н11	3.27	-
н11	н12	0.34	-
н12	н9	3.27	-
:ЗУ1(4)			
н13	н14	1.99	-
н14	н15	0.35	-
н15	н16	1.98	-
н16	н13	0.35	-
:ЗУ1(5)			
н17	н18	6.53	-
н18	н19	0.35	-
н19	н20	6.52	-
н20	н17	0.35	-
:ЗУ1(6)			
н21	н22	0.36	-
н22	н23	0.34	-
н23	н24	0.34	-
н24	н21	0.34	-
:ЗУ1(7)			
н25	н26	0.35	-
н26	н27	0.35	-
н27	н28	0.34	-
н28	н25	0.36	-
:ЗУ1(8)			
н29	н30	0.36	-
н30	н31	3.77	-
н31	н32	0.35	-
н32	н29	3.78	-

3. Сведения об образовании земельных участков путем перераспределения

Обозначение земельного участка :ЗУ1

N п/п	Источник образования		Сведения о частях земельных участков (территориях) включаемых в состав образуемого земельного участка	
	Кадастровый номер земельного участка (учетный номер)	Площадь (P), м ²	Обозначение	Площадь (P), м ²

	кадастрового квартала)			
1	2	3	4	5
-	-	-	-	-

4. Общие сведения об образуемых земельных участках

Обозначение земельного участка :ЗУ1

№ п/п	Наименование характеристик земельного участка	Значение характеристики
1	2	3
1	Адрес земельного участка	-
2	Местоположение земельного участка в структурированном виде в соответствии с федеральной информационной адресной системой (при отсутствии адреса земельного участка) Дополнительные сведения о местоположении земельного участка	-
3	Категория земель	-
4	Вид разрешенного использования	-
5	Площадь земельного участка ± величина погрешности определения площади ($P \pm \Delta P$), м ²	8 ± 0.99
		(1) 0.82 ± 0.32
		(2) 1.15 ± 0.38
		(3) 1.13 ± 0.37
		(4) 0.70 ± 0.29
		(5) 2.29 ± 0.53
		(6) 0.12 ± 0.12
		(7) 0.12 ± 0.12
	(8) 1.33 ± 0.4	
6	Предельный минимальный и максимальный размер земельного участка (P_{\min} и P_{\max}), м ²	-
7	Кадастровый или иной номер объекта недвижимости, расположенного на земельном участке	-
8	Условный номер земельного участка	-
	Учетный номер проекта межевания территории	-
	Реестровый номер границ	-
9	Иные сведения	-

5. Сведения о земельных участках, смежных с образуемым земельным участком с обозначением :ЗУ1

Обозначение характерной точки или части границ	Кадастровые номера земельных участков, смежных с образуемым земельным участком	Сведения о правообладателях смежных земельных участков
1	2	3
-	-	-