

n. 144 2к

### Схема расположения границ публичного сервитута

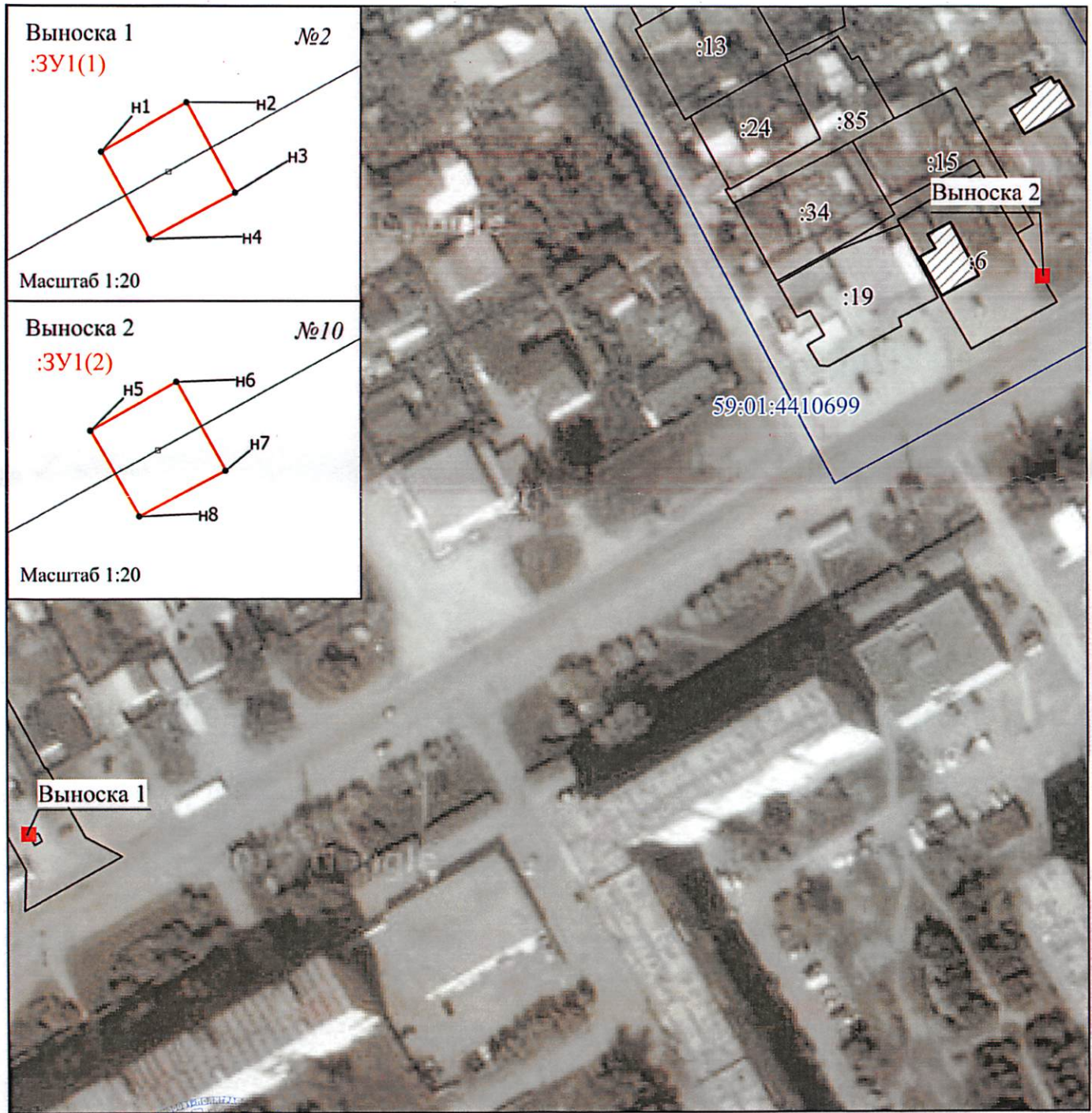
Объект: Воздушные линии электропередачи ВЛ 6кВ ф.Техучилище (лит.Л 21-4), входящая в состав Электросетевого комплекса (ЭСК) Подстанция 110/6кВ Балатовская с линиями электропередачи и трансформаторными подстанциями

Местоположение: Российская Федерация, Пермский край, г. Пермь

Площадь публичного сервитута: 1 кв.м.

#### Условные обозначения:

- :ЗУ1 - Проектные границы публичного сервитута
- n1 - Обозначение характерной точки проектной границы публичного сервитута
- :45 - Границы и номер земельного участка, сведения о которых внесены в ЕГРН
- :1444 - Граница кадастрового квартала
- 59:13:0060113 - Номер кадастрового квартала
- :1444 - Граница и номер объекта капитального строительства, сведения о которых внесены в ЕГРН
- 59.18.2.439 - Границы и учетный номер зоны с особыми условиями использования территории, сведения о которых внесены в ЕГРН



Масштаб 1:1 300

МСК-59; Зона - 2

Заявитель:



*М. Широкопек*  
(подпись, расшифровка подписи)

Обозначение характерных точек границ	Координаты, м		Средняя квадратическая погрешность положения характерной точки (Mt), м	Описание закреплен ия точки
	X	Y		
1	2	3	4	5
:ЗУ1(1)				
н1	513970,47	2229267,8	0,1	-
н2	513970,64	2229268,1	0,1	-
н3	513970,33	2229268,27	0,1	-
н4	513970,17	2229267,97	0,1	-
н1	513970,47	2229267,8	0,1	-
:ЗУ1(2)				
н5	514096,38	2229500,15	0,1	-
н6	514096,55	2229500,45	0,1	-
н7	514096,24	2229500,62	0,1	-
н8	514096,08	2229500,32	0,1	-
н5	514096,38	2229500,15	0,1	-