

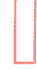








Схема расположения границ публичного сервитута

Объект: Строительство КВЛ 10 кВ, Реконструкция РУ 10 кВ ПС 35/10 кВ Хмели с установкой ВВ – 10 кВ, РУ 10 кВ ПС 35/0/6 кВ Первомайская, КВЛ 10 кВ Гамы с установкой реклоузера 10 кВ
 Местоположение: Пермский край, г. Пермь
 Площадь земель в/или части земельного участка, кв.м: 2719
 Категория земель: земли населенных пунктов



Каталог координат		
Метод определения координат: аналитический		
Средняя квадратическая погрешность положения характерных точек (Мп) - 0,10 м		
Система координат МСК-59, зона 2		
Обозначение характерных точек границ	Координаты, м.	
	X	Y
1	2	3
:ЗУ1(1)		
1	509924,92	2222970,25
2	509867,43	2223113,48
3	509860,08	2223110,19
4	509906,28	2222995,05
5	509910,59	2222984,85
:ЗУ1(2)		
2	509867,43	2223113,48
6	509749,12	2223408,28
7	509834,12	2223174,91
3	509860,08	2223110,19
2	509867,43	2223113,48

Условные обозначения:

-  - Проектные границы публичного сервитута
-  - Охранная зона
-  - Границы земельных участков
-  - Граница кадастрового квартала
-  - КВЛ 10 кВ
-  - Номер кадастрового квартала
-  2 - Обозначение характерной точки
-  : 9 - Кадастровый номер земельного участка
-  :ЗУ1(1) - Обозначение земельного участка

Масштаб 1:2 500

Описание границ смежных землепользователей:

от точки 1 до точки 2 — земельный участок с кадастровым номером 59:01:4613920:9
 от точки 2 до точки 3 — земельный участок с кадастровым номером 59:01:00000000:282
 от точки 3 до точки 4 — земельный участок с кадастровым номером 59:01:4613920:9
 от точки 4 до точки 1 — муниципальные земли
 от точки 2 до точки 6 — земельный участок с кадастровым номером 59:01:00000000:282
 от точки 6 до точки 7 — муниципальные земли
 от точки 7 до точки 3 — земельный участок с кадастровым номером 59:01:00000000:282
 от точки 3 до точки 2 — земельный участок с кадастровым номером 59:01:4613920:9

Схема расположения границ публичного сервитута

Объект: Строительство ЛЭП 0,4кВ от ТП-6433 протяженностью 0,37км, входящей в ЭСК ПС 110/10 кВ Краснова

Местоположение: Пермский край, г. Пермь

Площадь земель и/или части земельного участка, кв.м: 536

Категория земель: земли населенных пунктов



Масштаб 1:1000

Описание границ смежных землепользователей:

- от точки 1 до точки 3 — земельный участок с кадастровым номером 59:01:4413606:17
- от точки 3 до точки 4 — земли муниципального образования город Пермь
- от точки 4 до точки 6 — земельный участок с кадастровым номером 59:01:4413606:17
- от точки 6 до точки 1 — земли муниципального образования город Пермь

Метод определения координат: аналитический

Средняя квадратическая погрешность положения характерных точек (Mт) - 0,10 м

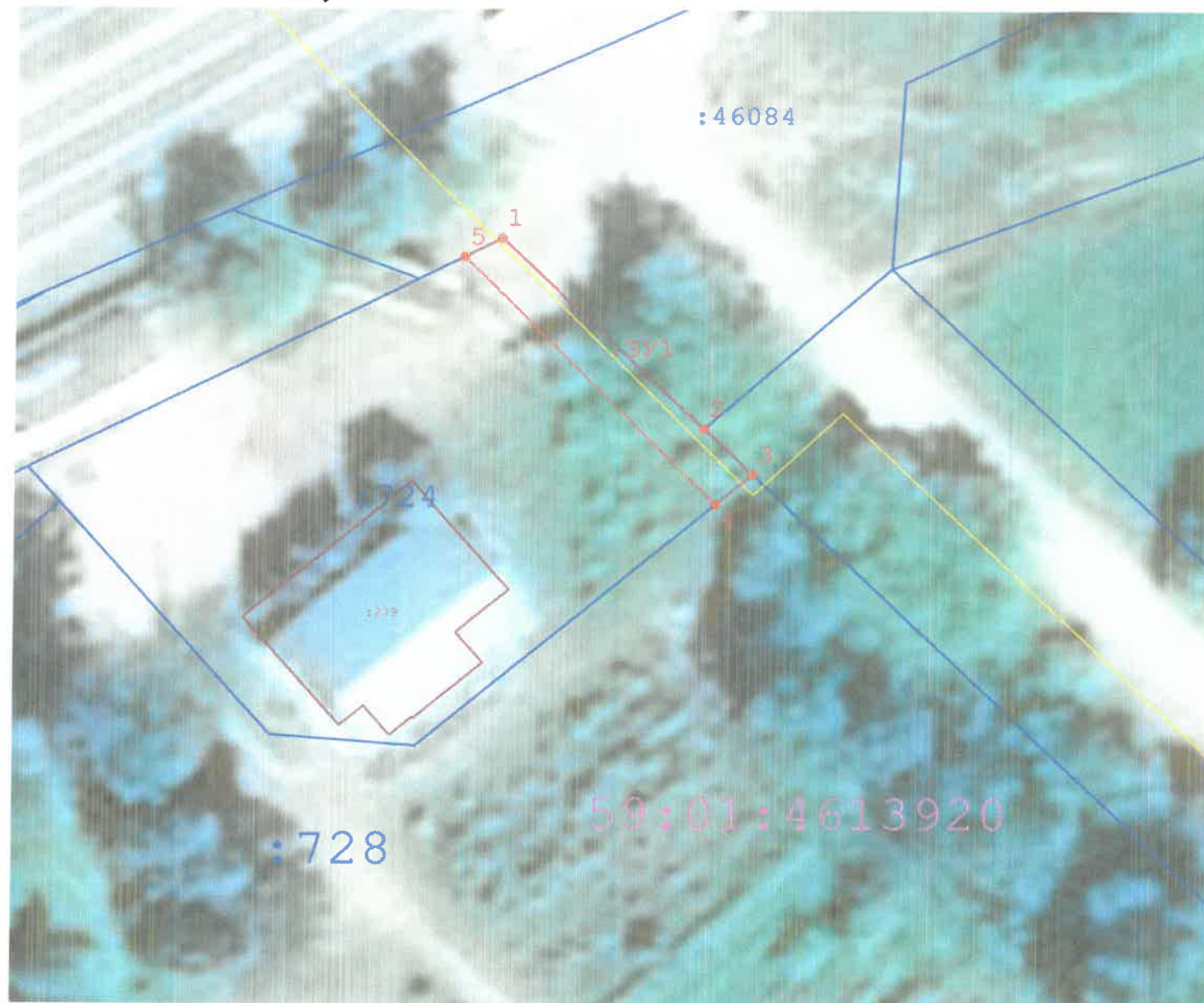
Каталог координат		
Система координат МСК-59, зона 2		
Обозначение характерных точек границ	Координаты, м.	
	X	Y
1	2	3
1	513793,50	2230813,44
2	513789,66	2230817,08
3	513699,36	2230730,85
4	513712,01	2230736,01
5	513789,53	2230811,54
6	513790,69	2230810,48
1	513793,50	2230813,44

Условные обозначения:

- Проектные границы публичного сервитута
- Охранная зона
- Границы земельных участков
- Граница ОКС
- Граница кадастрового квартала
- ЛЭП 0,4 кВ
- 59:01:4413606 - Номер кадастрового квартала
- 2 - Обозначение характерной точки
- :17 - Кадастровый номер земельного участка

Схема расположения границ публичного сервитута

Объект: Строительство КВЛ 10 кВ общей ориентировочной протяженностью ~ 0,15 км, КВЛ 10 кВ общей ориентировочной протяженностью ~ 2,3 км.
Реконструкция РУ 10 кВ ПС 35/10 кВ Хмели с установкой ВВ-10 кВ, РУ 10 кВ ПС 35/10/6 кВ Первомайская, КВЛ 10 кВ Гамы с установкой реклоузера 10 кВ
Местоположение: Пермский край, г. Пермь
Площадь земель и/или части земельного участка, кв.м: 106
Категория земель: земли населенных пунктов



Каталог координат		
Система координат МСК-59, зона 2		
Обозначение характерных точек границ	Координаты, м.	
	X	Y
1	2	3
:3У1		
1	510636,45	2222215,78
2	510620,11	2222232,40
3	510616,18	2222236,39
4	510613,58	2222233,36
5	510634,89	2222212,73
1	510636,45	2222215,78

Масштаб 1:500

Описание границ смежных землепользователей:

от точки 1 до точки 2 — земельный участок с кадастровым номером 59:01:0000000:46084
 от точки 2 до точки 3 — муниципальное образование город Пермь
 от точки 3 до точки 4 — земельный участок с кадастровым номером 59:01:4613920:728
 от точки 4 до точки 5 — земельный участок с кадастровым номером 59:01:4613920:724
 от точки 5 до точки 1 — земельный участок с кадастровым номером 59:01:0000000:46084

Метод определения координат: аналитический

Средняя квадратическая погрешность положения характерных точек (Mt) - 0,10 м

Условные обозначения:

-  - Проектные границы публичного сервитута
-  - Границы земельных участков
-  - Граница ОКС
-  - проектируемая КВЛ 10 кВ
-  - Номер кадастрового квартала
-  - Обозначение характерной точки проектной границы публичного сервитута
-  - Кадастровый номер земельного участка
-  - Кадастровый номер ОКС
-  - Обозначение контура земельного участка