

Схема расположения границ публичного сервитута

Объект: ВЛ 110 кВ Голованы-Рассохинская № 1, 2

Местоположение: Российская Федерация, Пермский край, г. Пермь, Орджоникидзевский район

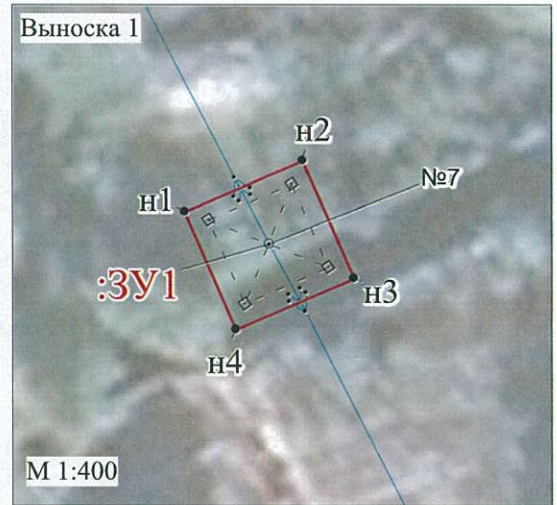
Площадь земель и/или части земельного участка, кв.м.: 46

Категория земель: земли населенных пунктов

Описание границ смежных землепользователей:
от т. н1 до т. н1 - ЗУ с кадастровым номером 59:01:3510231:61

Условные обозначения:

- н1 - обозначение характерной точки проектной границы публичного сервитута
- :ЗУ1 - проектные границы публичного сервитута
- :9 - границы и номер земельного участка, сведения о котором внесены в ЕГРН
- - воздушная линия электропередачи ВЛ 110 кВ Голованы-Рассохинская № 1, 2
- №7 - обозначение и номер опоры ЛЭП



МСК-59, зона 2

Масштаб 1:800

Заявитель Гасенова В.В.
(МП) (подпись, расшифровка подписи)
для юридических лиц
или индивидуальных предпринимателей)



Каталог координат (Система координат: МСК-59, зона2)			
Обозначение характерных точек границ	Координаты, м		Метод определения координат и средняя квадратическая погрешность положения характерной точки (М), м
	X	Y	
1	2	3	4
:ЗУ1			
н1	532916.35	2245010.29	Геодезический метод 0.1
н2	532919.05	2245016.54	Геодезический метод 0.1
н3	532912.81	2245019.23	Геодезический метод 0.1
н4	532910.11	2245013.00	Геодезический метод 0.1
н1	532916.35	2245010.29	Геодезический метод 0.1

с.и.и. Гасенова В.В.