

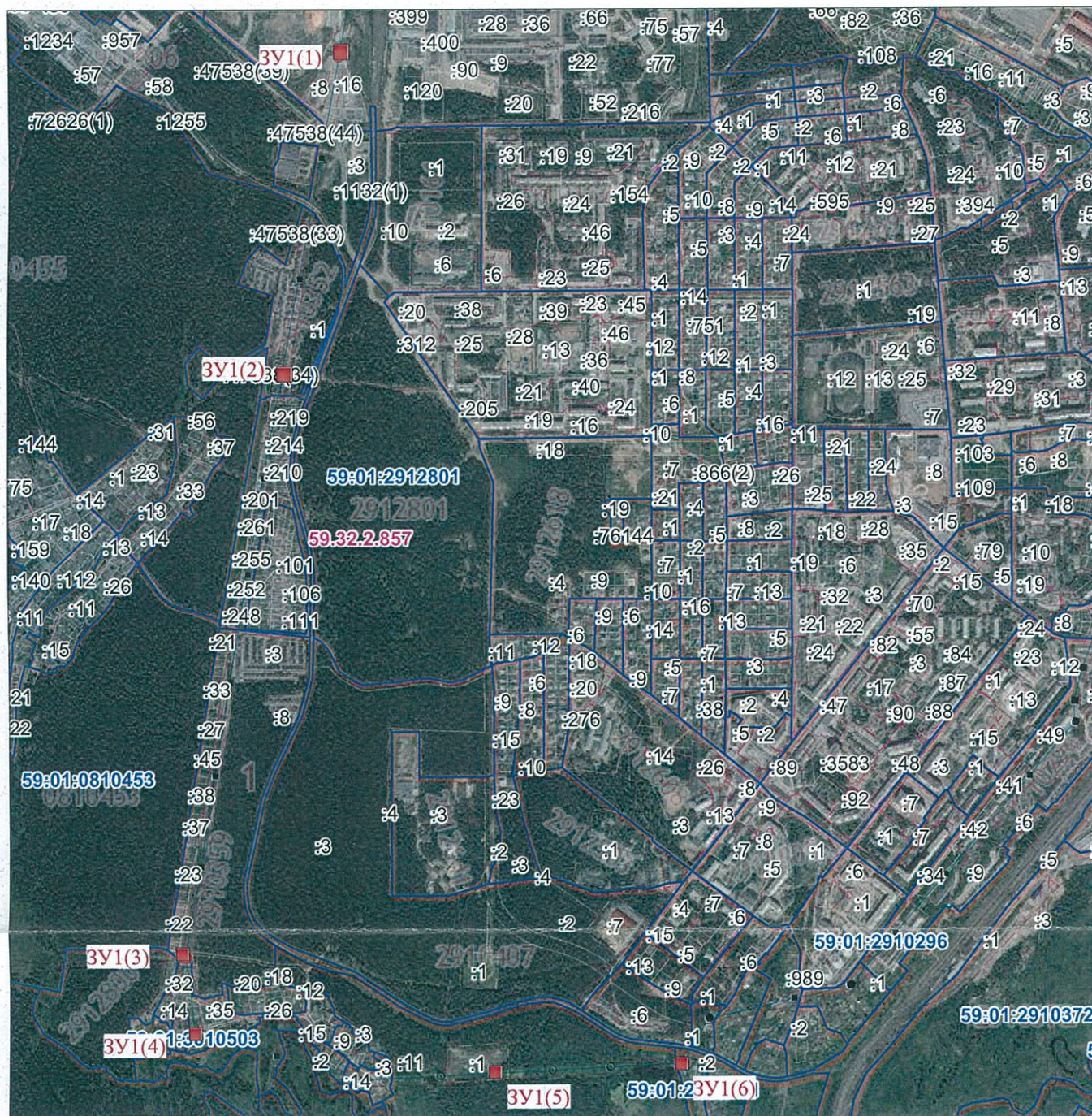
Схема расположения границ публичного сервитута

Объект: ВЛ 35 кВ ТЭЦ-13-Гайва №1, 2

Местоположение: Пермский край, г. Пермь, р-н Орджоникидзевский

Площадь земель и/или части земельного участка, кв.м.: 225

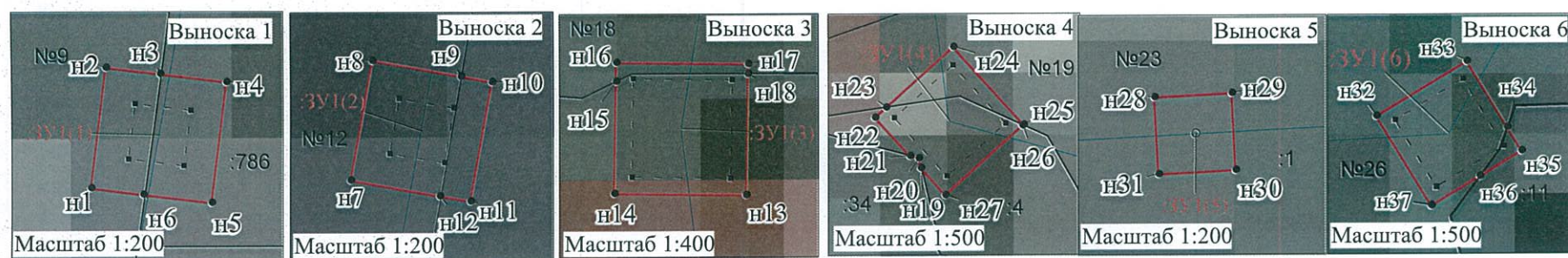
Категория земель: земли населённых пунктов



Каталог координат: (Система координат: МСК-59, зона 2)				
Обозначение характерных точек границ	Координаты, м		Площадь контура, кв.м	Метод определения координат и средняя квадратическая погрешность положения характерной точки (М), м
	1	2		
3У1(1)				
н1	529888.31	2233917.09	13.72	Геодетический метод 0.1
н2	529889.98	2233917.56		Геодетический метод 0.1
н3	529889.77	2233919.21		Геодетический метод 0.1
н4	529889.51	2233921.23		Геодетический метод 0.1
н5	529885.83	2233920.78		Геодетический метод 0.1
н6	529886.1	2233918.68		Геодетический метод 0.1
н1	529888.31	2233917.09	Геодетический метод 0.1	
3У1(2)				
н7	529003.59	2233752.57	13.70	Геодетический метод 0.1
н8	529007.23	2233753.25		Геодетический метод 0.1
н9	529006.73	2233755.94		Геодетический метод 0.1
н10	529006.55	2233756.88		Геодетический метод 0.1
н11	529002.91	2233756.21		Геодетический метод 0.1
н12	529003.08	2233756.28		Геодетический метод 0.1
н7	529003.59	2233752.57	Геодетический метод 0.1	
3У1(3)				
н13	527388.92	2233483.23	64.02	Геодетический метод 0.1
н14	527389.07	2233475.23		Геодетический метод 0.1
н15	527396.92	2233475.37		Геодетический метод 0.1
н16	527397.07	2233475.4		Геодетический метод 0.1
н17	527396.92	2233483.4		Геодетический метод 0.1
н18	527396.31	2233483.38		Геодетический метод 0.1
н13	527388.92	2233483.23	Геодетический метод 0.1	
3У1(4)				
н19	527174.44	2233502.91	63.69	Геодетический метод 0.1
н20	527175.17	2233502.74		Геодетический метод 0.1
н21	527175.34	2233502.1		Геодетический метод 0.1
н22	527178.32	2233499.44		Геодетический метод 0.1
н23	527179.07	2233500.29		Геодетический метод 0.1
н24	527183.64	2233505.42		Геодетический метод 0.1
н19	527174.44	2233502.91	Геодетический метод 0.1	
3У1(5)				
н28	527065.69	2234327.75	5.52	Геодетический метод 0.1
н29	527065.8	2234330.1		Геодетический метод 0.1
н30	527063.45	2234330.21		Геодетический метод 0.1
н31	527083.34	2234327.87		Геодетический метод 0.1
н28	527065.69	2234327.75		Геодетический метод 0.1
н28	527065.69	2234327.75		Геодетический метод 0.1
3У1(6)				
н32	527090.35	2234845.81	64.10	Геодетический метод 0.1
н33	527094.46	2234852.68		Геодетический метод 0.1
н34	527089.41	2234855.71		Геодетический метод 0.1
н35	527087.6	2234856.79		Геодетический метод 0.1
н36	527085.69	2234853.82		Геодетический метод 0.1
н37	527083.48	2234849.93		Геодетический метод 0.1
н32	527090.35	2234845.81	Геодетический метод 0.1	

МСК-59, зона 2

Масштаб 1:17 000



Описание границ смежных землепользователей:
 от точки н3 до точки н6 - ЗУ с кадастровым номером 59:01:2910323:786
 от точки н6 до точки н3 - земли общего пользования
 от точки н9 до точки н12 - земли общего пользования
 от точки н12 до точки н9 - ЗУ с кадастровым номером 59:01:2910359:9
 от точки н18 до точки н15 - ЗУ с кадастровым номером 59:01:0000000:44955
 от точки н15 до точки н18 - земли общего пользования
 от точки н23 до точки н26 - земли общего пользования
 от точки н26 до точки н23 - ЗУ с кадастровым номером 59:01:3010503:4
 (вх. в ед. землепользование 59:01:0000000:269)
 от точки н28 до точки н28 - ЗУ с кадастровым номером 59:01:2910412:1
 от точки н34 до точки н36 - ЗУ с кадастровым номером 59:01:2910121:11
 от точки н36 до точки н34 - земли общего пользования

Условные обозначения:

- н1 - обозначение характерной точки проектной границы публичного сервитута
- 3У1** - проектные границы публичного сервитута
- 9** - границы и номер земельного участка, сведения о котором внесены в ЕГРН
- ВЛ 35 кВ ТЭЦ-13-Гайва №1, 2
- оп.1** - обозначение и номер опоры ЛЭП

Заявитель:

МП (подпись, расшифровка подписи)
 (для юридических лиц и индивидуальных предпринимателей)

Сем. Илья Николаевича Т.А.