

# Схема расположения границ публичного сервитута

Объект: ВЛ 110 кВ Машиностроитель-Оверята, цепь №1,2

Местоположение: Пермский край, г.Пермь, Дзержинский район

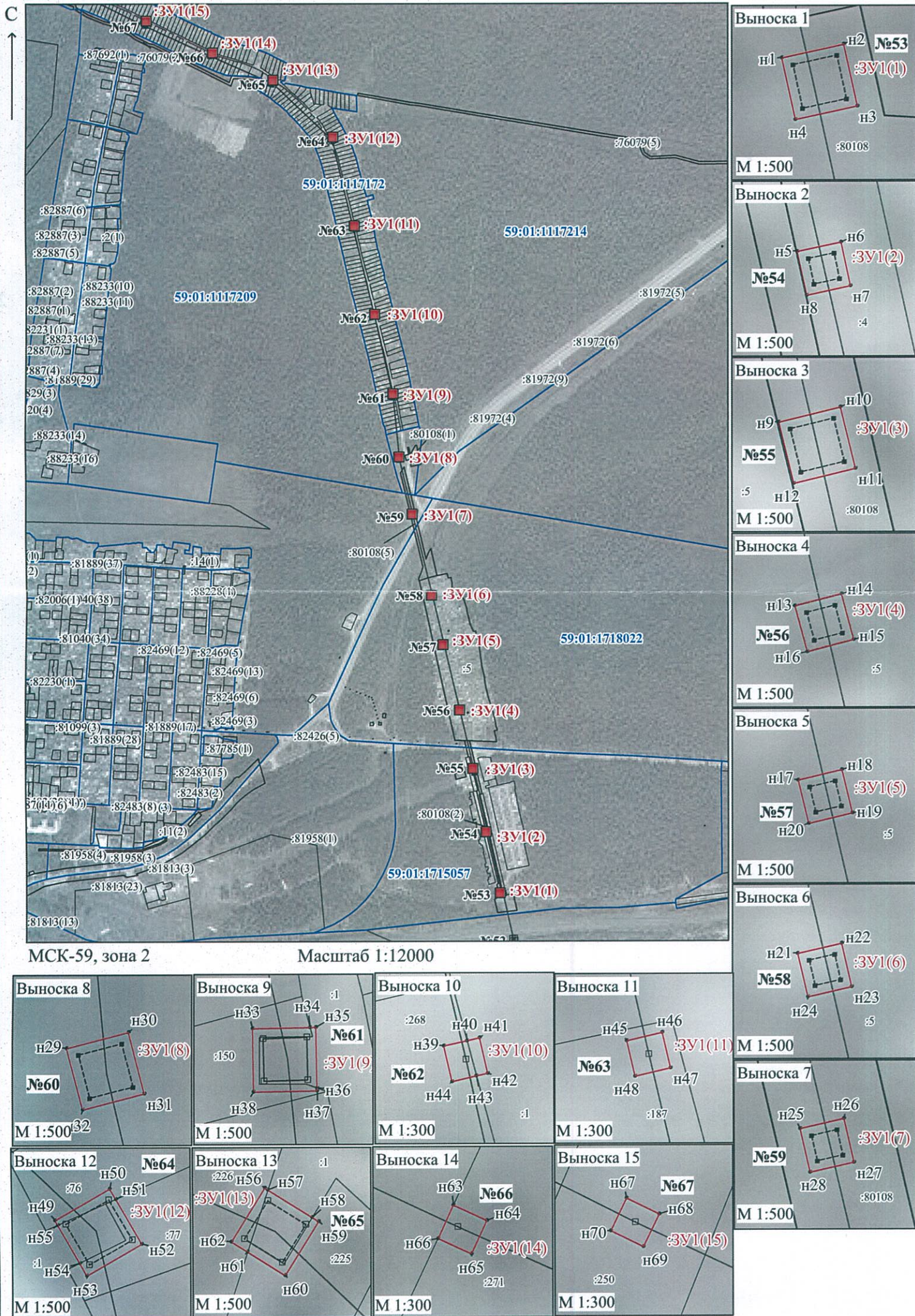
Площадь земель и/или части земельного участка, кв.м.: 418

Категория земель: земли населенных пунктов

Описание границ смежных землепользователей:

от т. н1 до т. н1, от т. н9 до т. н9, от т. н25 до т. н25  
 - ЗУ с кадастровым номером 59:01:0000000:80108;  
 от т. н5 до т. н5 - ЗУ с кадастровым номером 59:01:1715057:4;  
 от т. н13 до т. н13, от т. н17 до т. н17, от т. н21 до т. н21  
 - ЗУ с кадастровым номером 59:01:1718022:5;  
 от т. н29 до т. н29 - земли общего пользования;  
 от т. н34 до т. н36 - ЗУ с кадастровым номером 59:01:111712:1;  
 от т. н36 до т. н34 - ЗУ с кадастровым номером 59:01:111712:150;  
 от т. н40 до т. н43 - ЗУ с кадастровым номером 59:01:111712:1;

от т. н43 до т. н40 - ЗУ с кадастровым номером 59:01:111712:268;  
 от т. н45 до т. н45 - ЗУ с кадастровым номером 59:01:111712:187;  
 от т. н55 до т. н51 - ЗУ с кадастровым номером 59:01:111712:76;  
 от т. н51 до т. н54 - ЗУ с кадастровым номером 59:01:111712:77;  
 от т. н54 до т. н55, от т. н57 до т. н58  
 - ЗУ с кадастровым номером 59:01:111712:1;  
 от т. н58 до т. н61 - ЗУ с кадастровым номером 59:01:111712:739;  
 от т. н61 до т. н57 - ЗУ с кадастровым номером 59:01:111712:226;  
 от т. н63 до т. н63 - ЗУ с кадастровым номером 59:01:111712:271;  
 от т. н67 до т. н67 - ЗУ с кадастровым номером 59:01:111712:250.



### Условные обозначения:

- н1 - обозначение характерной точки проектной границы публичного сервитута
- ЗУ1 - проектные границы публичного сервитута
- :9 - границы и номер земельного участка, сведения о котором внесены в ЕГРН
- - ВЛ 110 кВ Машиностроитель-Оверята, цепь №1,2
- оп.1 - обозначение и номер опоры ЛЭП

Заявитель: Ласлопов Д.А.  
 МП (для юридических лиц и индивидуальных предпринимателей)



Обозначение характерных точек границы	Координаты, м		Метод определения координат и средняя квадратическая погрешность положения характерной точки (М), м	Площадь, кв.м.
	X	Y		
Каталог координат (Система координат: МСК-59, зона2)				
:ЗУ1(1)				
н1	521395.19	2221684.81	Геодетический метод 0.1	46.18
н2	521396.65	2221691.44	Геодетический метод 0.1	
н3	521390.00	2221692.90	Геодетический метод 0.1	
н4	521388.55	2221686.27	Геодетический метод 0.1	
н1	521395.19	2221684.81	Геодетический метод 0.1	
:ЗУ1(2)				
н5	521550.09	2221650.12	Геодетический метод 0.1	23.01
н6	521551.10	2221654.81	Геодетический метод 0.1	
н7	521546.41	2221655.81	Геодетический метод 0.1	
н8	521545.40	2221651.12	Геодетический метод 0.1	
н5	521550.09	2221650.12	Геодетический метод 0.1	
:ЗУ1(3)				
н9	521707.83	2221613.11	Геодетический метод 0.1	46.23
н10	521709.44	2221619.71	Геодетический метод 0.1	
н11	521702.83	2221621.33	Геодетический метод 0.1	
н12	521701.22	2221614.73	Геодетический метод 0.1	
н9	521707.83	2221613.11	Геодетический метод 0.1	
:ЗУ1(4)				
н13	521862.01	2221578.45	Геодетический метод 0.1	26.23
н14	521863.30	2221583.43	Геодетический метод 0.1	
н15	521858.37	2221584.72	Геодетический метод 0.1	
н16	521857.07	2221579.75	Геодетический метод 0.1	
н13	521862.01	2221578.45	Геодетический метод 0.1	
:ЗУ1(5)				
н17	522037.96	2221538.03	Геодетический метод 0.1	23.06
н18	522039.08	2221542.70	Геодетический метод 0.1	
н19	522034.41	2221543.82	Геодетический метод 0.1	
н20	522033.29	2221539.15	Геодетический метод 0.1	
н17	522037.96	2221538.03	Геодетический метод 0.1	
:ЗУ1(6)				
н21	522165.50	2221508.53	Геодетический метод 0.1	23.05
н22	522166.58	2221513.21	Геодетический метод 0.1	
н23	522161.90	2221514.29	Геодетический метод 0.1	
н24	522160.82	2221509.62	Геодетический метод 0.1	
н21	522165.50	2221508.53	Геодетический метод 0.1	
:ЗУ1(7)				
н25	522371.06	2221460.71	Геодетический метод 0.1	23.1
н26	522372.13	2221465.40	Геодетический метод 0.1	
н27	522367.44	2221466.46	Геодетический метод 0.1	
н28	522366.38	2221461.77	Геодетический метод 0.1	
н25	522371.06	2221460.71	Геодетический метод 0.1	
:ЗУ1(8)				
н29	522518.94	2221425.75	Геодетический метод 0.1	46.24
н30	522520.65	2221432.34	Геодетический метод 0.1	
н31	522514.07	2221434.04	Геодетический метод 0.1	
н32	522512.36	2221427.46	Геодетический метод 0.1	
н29	522518.94	2221425.75	Геодетический метод 0.1	
:ЗУ1(9)				
н33	522681.03	2221410.77	Геодетический метод 0.1	46.27
н34	522681.13	2221416.92	Геодетический метод 0.1	
н35	522681.14	2221417.57	Геодетический метод 0.1	
н36	522674.63	2221417.67	Геодетический метод 0.1	
н33	522681.03	2221410.77	Геодетический метод 0.1	
:ЗУ1(10)				
н39	522885.09	2221367.39	Геодетический метод 0.1	5.52
н40	522885.43	2221368.88	Геодетический метод 0.1	
н41	522885.61	2221369.69	Геодетический метод 0.1	
н42	522883.33	2221370.21	Геодетический метод 0.1	
н39	522885.09	2221367.39	Геодетический метод 0.1	
:ЗУ1(11)				
н45	523111.72	2221313.75	Геодетический метод 0.1	5.51
н46	523112.26	2221316.04	Геодетический метод 0.1	
н47	523109.97	2221316.57	Геодетический метод 0.1	
н48	523109.44	2221314.29	Геодетический метод 0.1	
н45	523111.72	2221313.75	Геодетический метод 0.1	
:ЗУ1(12)				
н49	523340.97	2221258.11	Геодетический метод 0.1	46.27
н50	523344.34	2221264.02	Геодетический метод 0.1	
н51	523343.22	2221264.67	Геодетический метод 0.1	
н52	523338.44	2221267.39	Геодетический метод 0.1	
н49	523340.97	2221258.11	Геодетический метод 0.1	
:ЗУ1(13)				
н56	523491.92	2221108.34	Геодетический метод 0.1	46.22
н57	523491.71	2221108.67	Геодетический метод 0.1	
н58	523488.76	2221113.40	Геодетический метод 0.1	
н59	523488.32	2221114.10	Геодетический метод 0.1	
н56	523491.92	2221108.34	Геодетический метод 0.1	
:ЗУ1(14)				
н63	523560.22	2220951.02	Геодетический метод 0.1	5.54
н64	523559.23	2220953.16	Геодетический метод 0.1	
н65	523557.09	2220952.17	Геодетический метод 0.1	
н66	523558.08	2220950.04	Геодетический метод 0.1	
н63	523560.22	2220951.02	Геодетический метод 0.1	
:ЗУ1(15)				
н67	523640.38	2220780.73	Геодетический метод 0.1	5.51
н68	523639.35	2220782.84	Геодетический метод 0.1	
н69	523637.24	2220781.81	Геодетический метод 0.1	
н70	523638.27	2220779.70	Геодетический метод 0.1	
н67	523640.38	2220780.73	Геодетический метод 0.1	

сов. мур Ширшова Д.А.