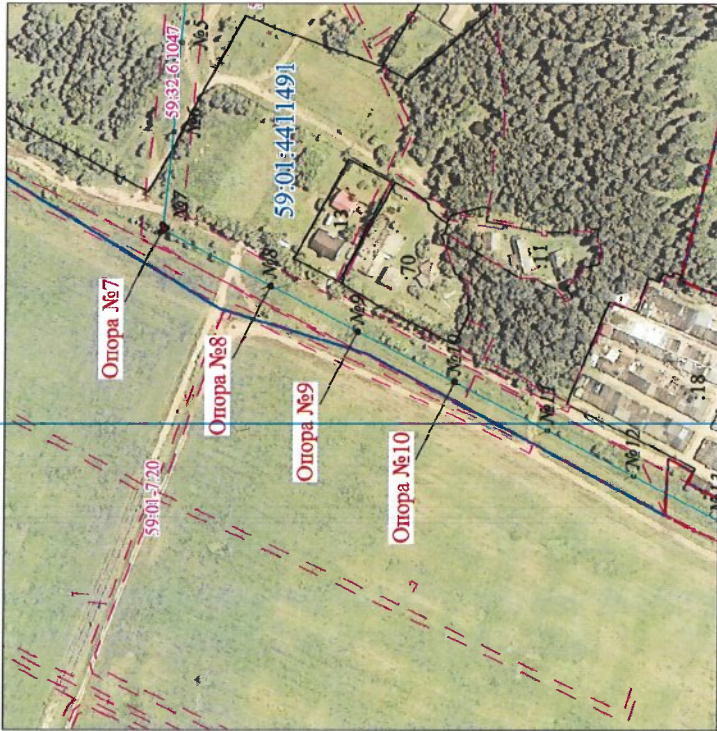


## Схема расположения границ публичного сервитута

Объект: ВЛ 10 кВ ф.Заготзерно, входящая в состав электроперегонного комплекса (ЭСК) "Подстанция 110/10 "Бахаревка"  
 Местоположение: Пермский край, г. Пермь, Свердловский район, ул. Пристанционная  
 Площадь земель и/или части земельного участка, кв.м: 3



### Каталог координат (Система координат МСК-59, зона 2)

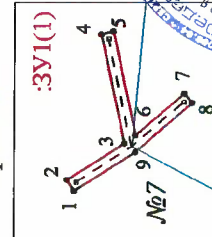
Обозначение характерных точек границ	Координаты, м		Метод определения координат характерной точки	Мг, м	Площадь, кв. м	Обозначение характерных точек границ	Координаты, м		Метод определения координат характерной точки	Мг, м	Площадь, кв. м
	X	Y					X	Y			
1	2	3	4	5	6	1	2	3	4	5	6
	:ЗУ1(1)					:ЗУ1(3)					
1	510699.50	2231103.34	Геодезический метод	0.1		14	510639.04	2231073.55	Геодезический метод	0.1	
2	510699.68	2231103.64	Геодезический метод	0.1		15	510638.87	2231073.86	Геодезический метод	0.1	
3	510698.10	2231104.64	Геодезический метод	0.1		16	510638.56	2231073.69	Геодезический метод	0.1	0,13
4	510698.75	2231107.65	Геодезический метод	0.1		17	510638.73	2231073.38	Геодезический метод	0.1	
5	510698.41	2231107.73	Геодезический метод	0.1	2,46	14	510639.04	2231073.55	Геодезический метод	0.1	
6	510697.79	2231104.86	Геодезический метод	0.1		:ЗУ1(4)					
7	510696.42	2231106.01	Геодезический метод	0.1		18	510591.09	2231048.27	Геодезический метод	0.1	
8	510696.20	2231105.75	Геодезический метод	0.1		19	510590.92	2231048.58	Геодезический метод	0.1	
9	510697.80	2231104.41	Геодезический метод	0.1		20	510590.61	2231048.41	Геодезический метод	0.1	0,13
1	510699.50	2231103.34	Геодезический метод	0.1		21	510590.78	2231048.10	Геодезический метод	0.1	
	:ЗУ1(2)					18	510591.09	2231048.27	Геодезический метод	0.1	
10	510537.93	2231020.51	Геодезический метод	0.1							
11	510537.76	2231020.82	Геодезический метод	0.1							
12	510537.45	2231020.65	Геодезический метод	0.1	0,12						
13	510537.62	2231020.34	Геодезический метод	0.1							
10	510537.93	2231020.51	Геодезический метод	0.1							

### Описание границ смежных землепользователей:

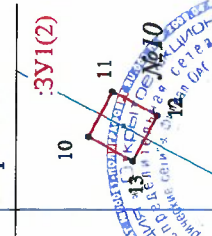
от точки 1 до точки 1, от точки 10 до точки 10, от точки 14 до точки 14, от точки 18 до точки 18, от точки 18 - земли города Перми

Масштаб 1:4000

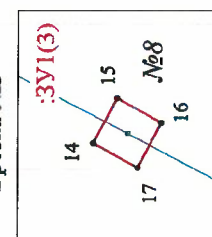
Врезка №1



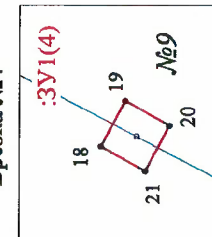
Врезка №2



Врезка №3



Врезка №4



### Условные обозначения

- :ЗУ1 - проектные границы публичного сервитута
- 59:01:4411491 - кадастровый номер квартала;
- граница кадастрового квартала;
- :14 - граница и номер земельного участка, сведения о котором внесены в ЕГРН;
- ВЛ 10 кВ ф.Заготзерно;
- 1 - обозначение характерной точки проектной границы публичного сервитута;
- опора №7 - обозначение и номер опоры ЛЭП;
- охранный зона ЛЭП;
- граница муниципального образования.

Заявитель: М.В. Мухомов  
 (подпись, расшифровка подписи)  
 (для юридических лиц)  
 и индивидуальных предпринимателей)