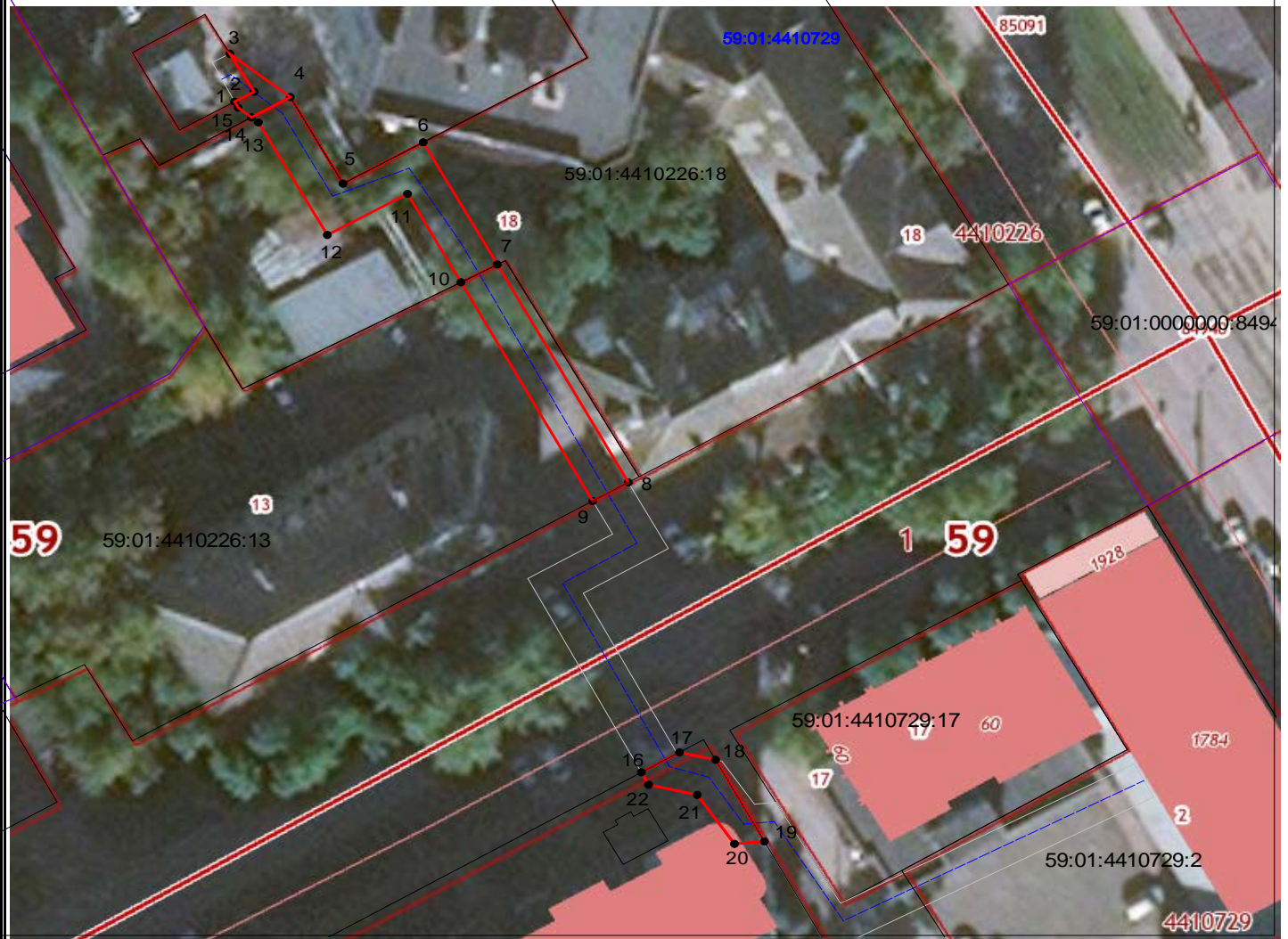


Схема расположения границ публичного сервитута

Объект: "Строительство КЛ 0.4 кВ от ТП-6076; Реконструкция РУ 0.4 кВ ТП-6076 (установка рубильника 0.4 кВ и оборудования учета э/э), входящих в ЭСК ПС 110/35/6 кВ Данилиха, для электроснабжения административного здания по адресу: Пермский край, г.Пермь, Свердловский район, ул.Куйбышева, д.№65 (кад.номер зем. участка 59:01:4410729:2)".

Местоположение: Пермский край, г.Пермь, Дзержинский район, ул.Куйбышева (59:01:4410729:8, 59:01:4410226:13, 59:01:4410226:18, 59:01:4410226:25)

Площадь земель или части земельного участка, кв.м. : 300



Масштаб 1:600

Условные обозначения:

- граница земельного участка, сведения которого внесены в ЕГРН
- граница публичного сервитута
- 59:01:4410729 обозначение кадастрового квартала
- 59:01:4410729:2 обозначение кадастрового номера земельного участка
- - - проектное местоположение инженерного сооружения
- 1 обозначение характерной точки границы публичного сервитута

Графическое описание местоположения границ публичного сервитута

- 1-4, 14-1 земельный участок с КН 59:01:4410226:25
- 4-7, 10-14 земельный участок с КН 59:01:4410226:18
- 7-10 земельный участок с КН 59:01:4410226:13
- 16-16 земельный участок с КН 59:01:4410729:8

Система координат МСК-59, зона 2

Метод определения координат: Метод спутниковых геодезических измерений (определений)

средняя квадратическая погрешность положения характерных точек (Мп)- 0.10 м

№№ точек	Координаты, МСК-59		№№ точек	Координаты, МСК-59	
	X	Y		X	Y
1	516544.85	2231802.82	16	516474.01	2231842.40
2	516545.90	2231804.72	17	516476.12	2231846.10
3	516549.91	2231802.35	18	516475.34	2231849.62
4	516545.34	2231808.23	19	516466.70	2231854.38
5	516536.19	2231813.36	20	516466.46	2231851.47
6	516540.57	2231821.17	21	516471.63	2231847.84
7	516527.65	2231828.39	22	516472.70	2231843.10
8	516504.64	2231841.14	16	516474.01	2231842.40
9	516502.67	2231837.67			
10	516525.78	2231824.85			
11	516535.12	2231819.64			
12	516530.78	2231811.84			
13	516542.68	2231805.14			
14	516543.20	2231804.46			
15	516544.22	2231803.17			
1	516544.85	2231802.82			