

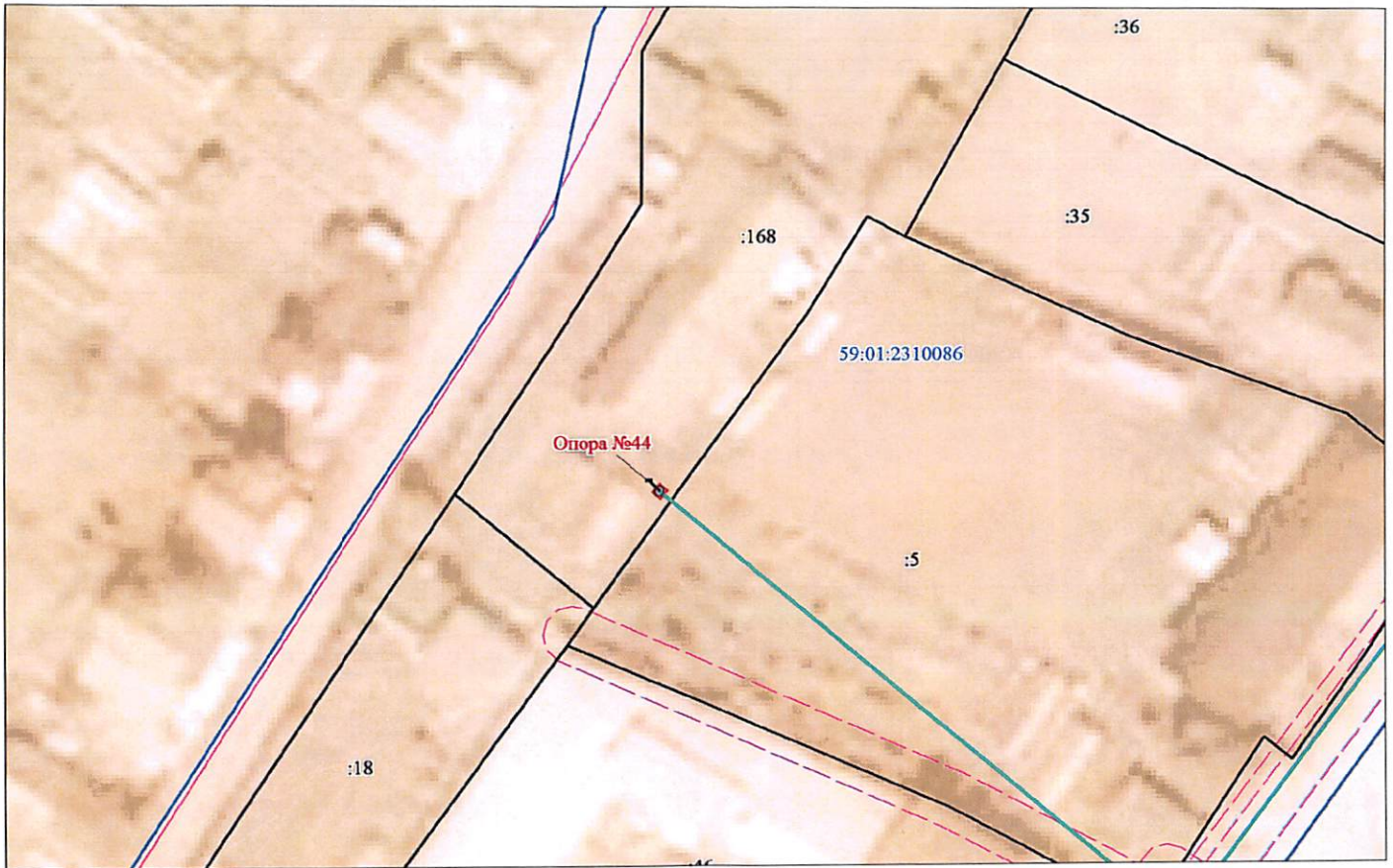
Схема расположения границ публичного сервитута

Объект: ВЛ 0.4КВ ТП-4459 входящей в состав электросетевого комплекса "Подстанция 110/6 кВ "Строительная"
с линиями электропередачи и трансформаторными подстанциями

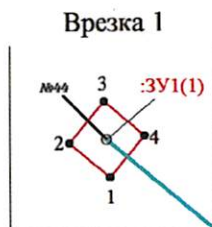
Местоположение: Пермский край, г. Пермь, Орджоникидзевский район

Площадь земель и/или части земельного участка, кв.м: 1

Категория земель: земли населенных пунктов



Масштаб 1:500



Масштаб 1:100

Каталог координат (Система координат МСК-59, зона 2)					
Обозначение характерных точек границ	Координаты, м		Метод определения координат характерной точки	Площадь, (Мг), м кв. м	
	X	Y			
1	2	3	4	5	6
:ЗУ1(1)					
1	530645.11	2231689.65	Геодезический метод	0.1	0.55
2	530645.58	2231689.08	Геодезический метод	0.1	
3	530646.16	2231689.56	Геодезический метод	0.1	
4	530645.68	2231690.12	Геодезический метод	0.1	
1	530645.11	2231689.65	Геодезический метод	0.1	

Условные обозначения

- :ЗУ1 -проектные границы публичного сервитута
- 59:01:2310086 -кадастровый номер квартала
- :168 -граница и номер земельного участка,
сведения о котором внесены в ЕГРН
- ВЛ 0.4КВ ТП-4459
- 1 - обозначение характерной точки проектной
границы публичного сервитута
- №44 - обозначение и номер опоры ЛЭП
- охранная зона ЛЭП

Описание границ смежных землепользований:

от точки 1 до точки 1 - земельный участок с
кадастровым номером 59:01:2310086:168.

Заявитель: _____
МП _____
(для юридических лиц
и индивидуальных предпринимателей)

И.В. Илюнов
(подпись, расшифровка подписи)