

Схема расположения границ публичного сервитута

Объект: Воздушные линии электропередачи ВЛ 6кВ Фидер 11 (лит.Л 5-2), входящая в состав Электросетевого комплекса (ЭСК).

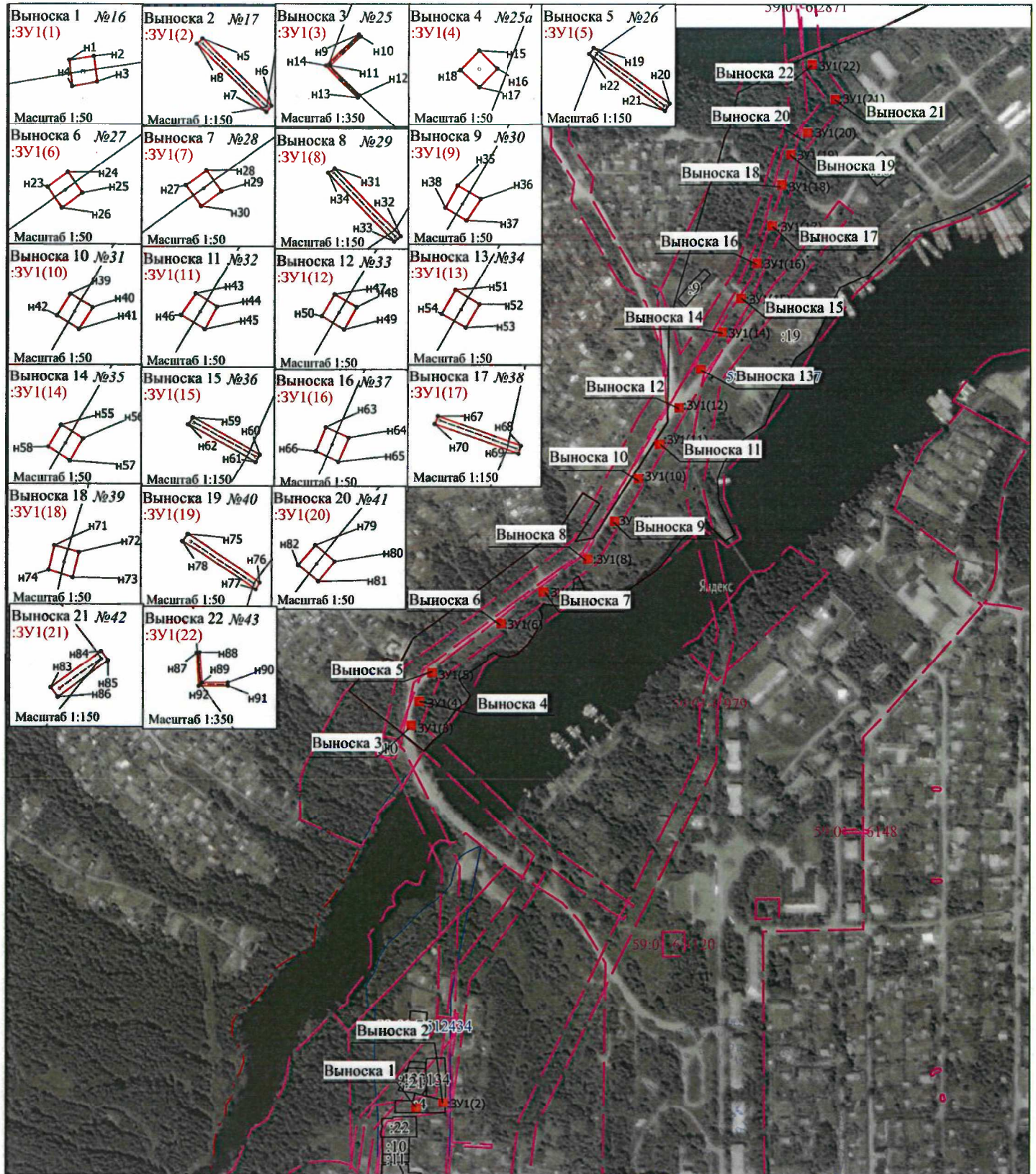
Подстанция 35/6кВ Заозерье с линиями электропередачи и трансформаторными подстанциями

Местонахождение: Российская Федерация, Пермский край, г. Пермь

Площадь публичного сервитута: 14 кв.м.

Условные обозначения:

- :ЗУ1 - Проектные границы публичного сервитута
- n11 - Обозначение характерной точки проектной границы публичного сервитута
- :45 - Границы и номер земельного участка, сведения о которых внесены в ЕГРН
- :45 - Граница кадастрового квартала
- :45 - Номер кадастрового квартала
- 59:13:0060113 - Номер объекта капитального строительства, сведения о которых внесены в ЕГРН
- :1444 - Границы и номер объекта капитального строительства, сведения о которых внесены в ЕГРН
- :59.18.2.439 - Границы и учетный номер зоны с особыми условиями использования территории, сведения о которых внесены в ЕГРН



Масштаб 1:4 300

МСК-59; Зона 2

Заявитель:

(подпись, расшифровка подписи)

С.В. Шукнов

