

### Схема расположения границ публичного сервитута

Объект: Наружная сеть газоснабжения до границ земельного участка по адресу: Пермский край, г. Пермь, Индустриальный район, ул. Ягошная, 24а, уч. 45.

(под строительство газопровода давлением до 0,6 МПа, для размещения которого не требуется разрешения на строительство)

Местоположение: Росейская Федерация, Пермский край, г. Пермь, Индустриальный район, ул. Ягошная, 24а, уч. 45.

Площадь публичного сервитута: 339 кв.м.

в том числе: 338,83 кв.м. - ЗУ 59:01:4416126:195

Категория земель: земли населенных пунктов

Описание границ смежных землепользователей:

От точки н1 до точки н2 - земли общего пользования

От точки н2 до точки н7 - земельный участок с кадастровым номером 59:01:4416126:77

От точки н8 до точки н9 - земельный участок с кадастровым номером 59:01:4416126:45

От точки н9 до точки н10 - земельный участок с кадастровым номером 59:01:4416126:44

От точки н11 до точки н14 - земельный участок с кадастровым номером 59:01:4416126:110

Каталог координат, м  
Система координат: МСК-59, зона 2  
Метод определения координат - Геодезический

№ точки границы	X	Y	Средняя квадратическая погрешность положения характерной точки (Мп), м
н1	511869.38	2227469.15	0,1
н2	511860.51	2227467.67	0,1
н3	511862.58	2227465.70	0,1
н4	511854.91	2227460.90	0,1
н5	511849.18	2227459.85	0,1
н6	511845.47	2227464.67	0,1
н7	511841.09	2227470.94	0,1
н8	511837.54	2227468.75	0,1
н9	511841.98	2227462.20	0,1
н10	511850.67	2227451.40	0,1
н11	511856.04	2227452.30	0,1
н12	511860.67	2227453.01	0,1
н13	511869.61	2227451.98	0,1
н14	511872.48	2227451.46	0,1
н1	511869.38	2227469.15	0,1

#### Условные обозначения:

:339 - Проектные границы публичного сервитута

• н1 - Обозначение характерной точки проектной границы публичного сервитута

:1870 - Границы и номер земельного участка, сведения о которых внесены в ЕГРН

:15335

59:01-6.5529 - Граница и номер объекта капитального строительства, сведения о которых внесены в ЕГРН

59:01-4416126 - Границы и кадастровый номер территории, сведения о которых внесены в ЕГРН

15335 - Проектное местоположение инженерного сооружения

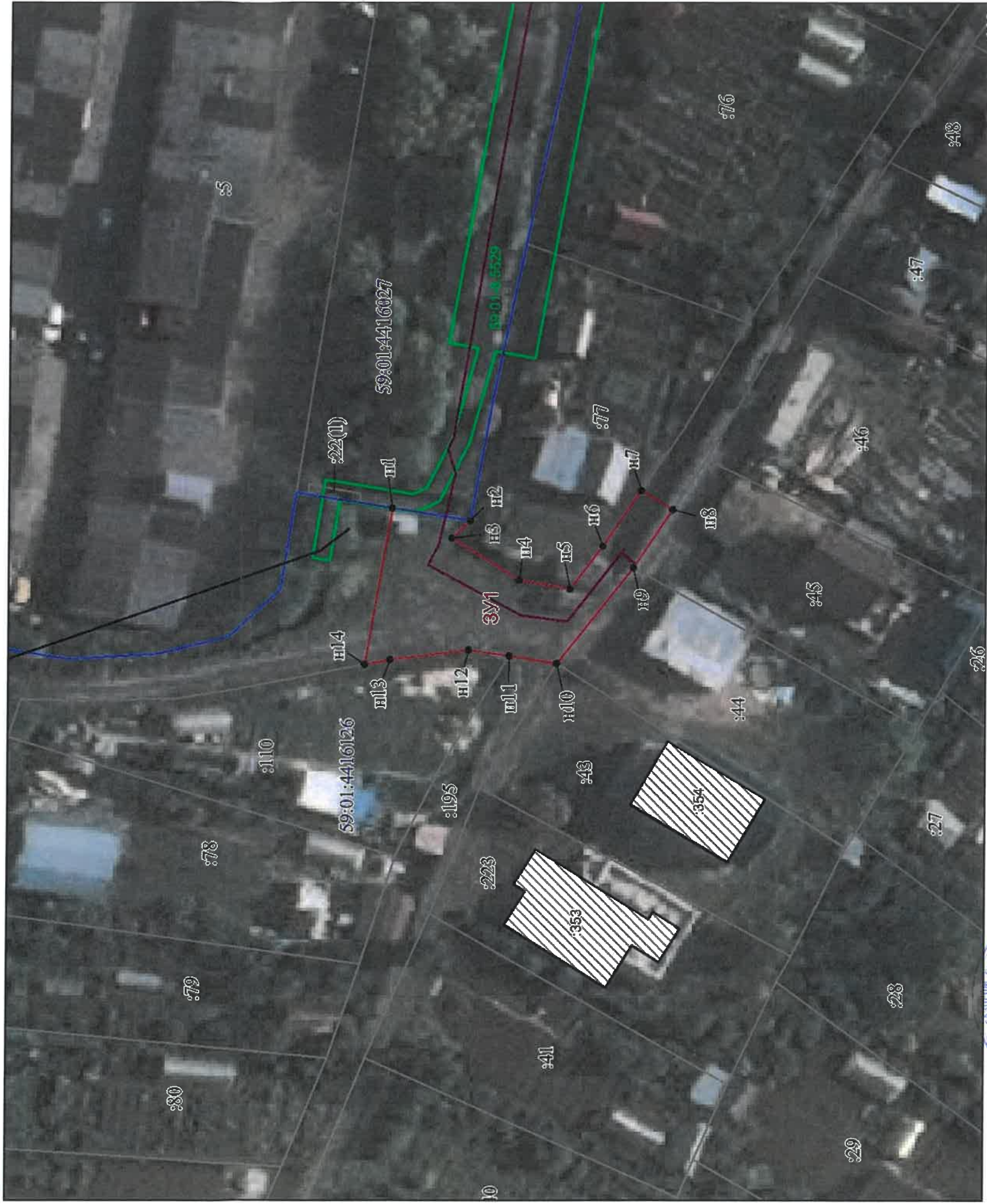
— - Граница кадастрового квартала

59:01:4416027 - Номер кадастрового квартала

С - Граница и номер объекта капитального строительства, сведения о которых внесены в ЕГРН

- Границы и кадастровый номер территории, сведения о которых внесены в ЕГРН

- Проектное местоположение инженерного сооружения



МСК-59, зона 2

Масштаб 1:500



Заявитель: Решетникова В.Э.  
по доверенности от 02.04.2019 г. (подпись, расшифровка подписи)