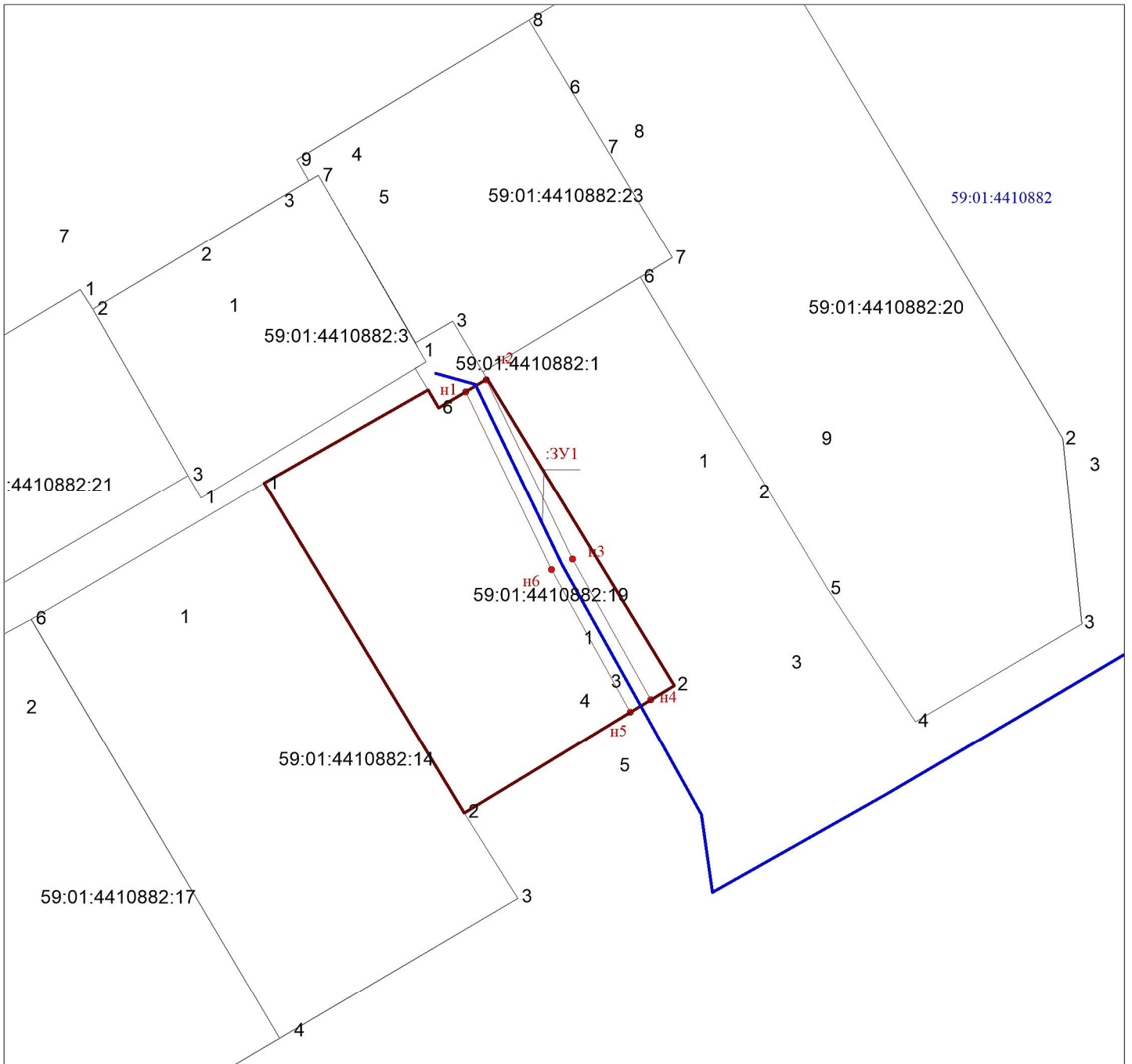


Схема расположения границ публичного сервитута

Для прокладки инженерных коммуникаций "Строительство участка ВЛ 0,4 кВ от ближайшей опоры существующей ВЛ 0,4 кВ от ТП-6064; Реконструкция ВЛ 0,4 кВ ТП-6064 (замена опор, провода и кабельного выхода), для электроснабжения гаража по адресу: Пермский край, г.Пермь, Свердловский район, ул.Краснополянская (кад.номер.зем.участка 59:01:0000000:88289)"



Масштаб 1:1000

Условные обозначения:

- 59:01:4410882 - кадастровый квартал
- :76 - кадастровый номер земельного участка
- проектные границы публичного сервитута
- - проектное местоположение проектируемой ВЛ
- - граница земельного участка, в отношении которого испрашивается публичный сервитут
- n1 - характерная точка границы публичного сервитута

Ведомость координат

Система координат МСК-59, зона2
Метод определения координат: метод спутниковых геодезических измерений (определений)

Формула применяемая для расчета средней квадратической погрешности местоположения характерной точки: $Mt = \sqrt{(m_0^2 + m_1^2)}$

: ЗУ1 площадью 243 кв.м.

Обозначение характерных точек границ	y	x	Mt
n1	513 004.15	2 233 625.42	0.1
n2	513 006.18	2 233 628.87	0.1
n3	512 975.87	2 233 643.42	0.1
n4	512 952.16	2 233 656.61	0.1
n5	512 950.07	2 233 653.18	0.1
n6	512 974.08	2 233 639.84	0.1
n1	513 004.15	2 233 625.42	0.1