

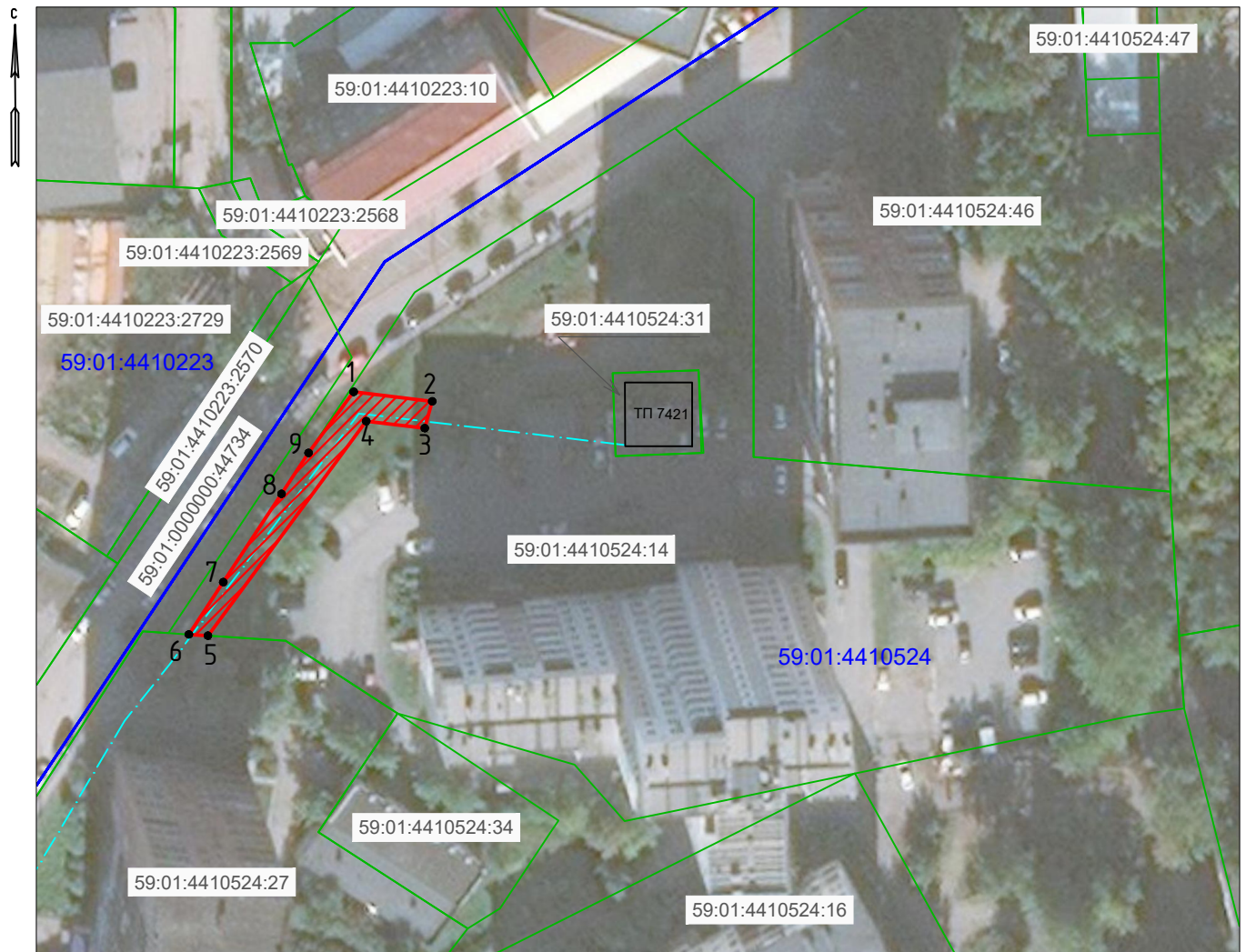
### Схема границ публичного сервитута

Объект: «Строительство ЛЭП 0,4 кВ от ТП-7421 протяженностью 0,3 км, установка РЩ 0,4 кВ, оборудование учета э/э, для электроснабжения гаража бокса по адресу: Пермский край, г. Пермь, Дзержинский район, ш. Космонавтов, ГСК №82, бокс 29».

Площадь земель: 178 кв.м.





Местоположение объекта: Пермский край, г Пермь, р-н Дзержинский, ул Кронштадтская.

Категория земель: Земли населенных пунктов.



М 1:1000

#### Условные обозначения:

-  - проектная граница публичного сервитута
-  - граница кадастрового квартала
-  - границы земельных участков по сведениям ЕГРН
- 59:01:4410524:14 - кадастровый номер земельного участка
- 59:01:1713303 - кадастровый номер кадастрового квартала
- 1 - характерная точка границы публичного сервитута
-  - проектируемая КЛ 0,4 кВ

Каталог координат		
(Система координат МСК-59, зона 2)		
№	X	Y
1	516285.10	2229651.72
2	516283.73	2229663.15
3	516279.83	2229662.07
4	516280.85	2229653.55
5	516249.66	2229630.54
6	516249.83	2229627.75
7	516257.44	2229632.77
8	516270.28	2229641.24
9	516276.23	2229645.17
1	516285.10	2229651.72

#### Примечание

Метод определения координат характерной точки: метод спутниковых геодезических измерений (определений)

Средняя квадратическая погрешность положения характерной точки (Mt), м: 0,1