

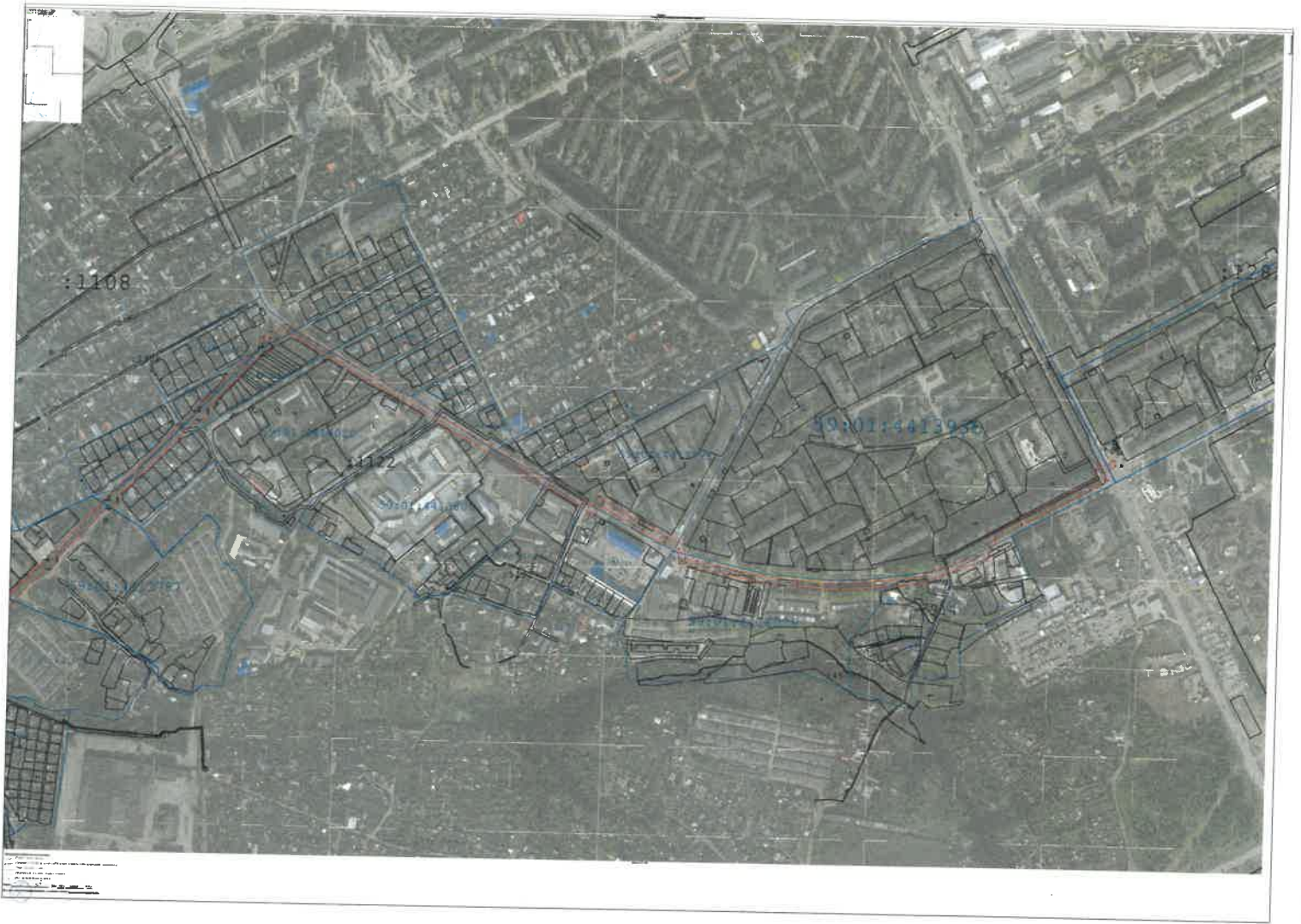
59:01:4416050

:75994

59:01:4416050

59:01:4413853

Legend
Scale
North Arrow
Date: 11/11/2011
Sheet: 1 of 1





59:01:471385

59:01:471386

59:01:471387

59:01:471391

77528

77529

59:01:4716097

:16

:22

:7

:23

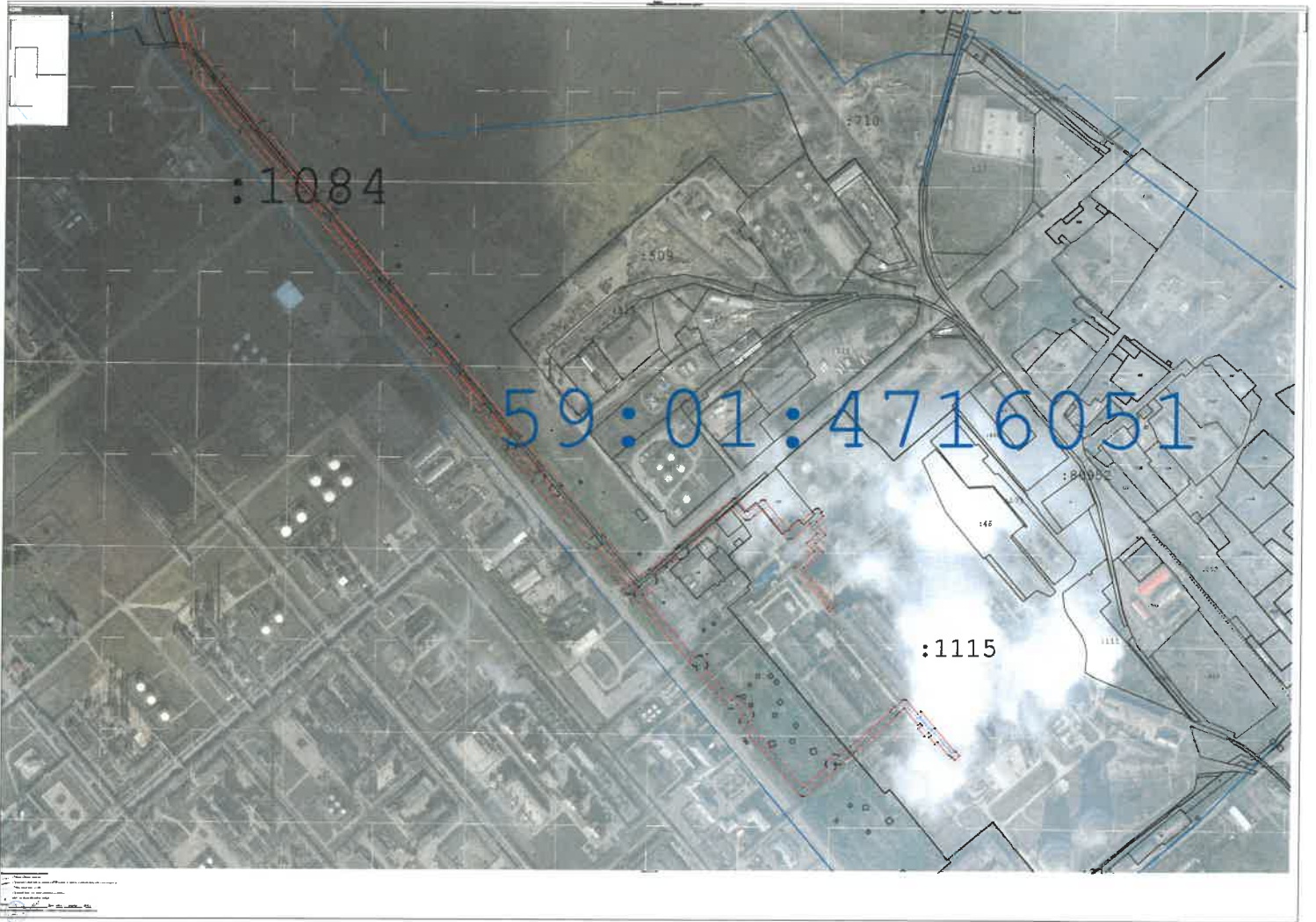


Схема расположения границ публичного сервитута

Объект: КТП 6282 6/0,4 кВ, входящая в состав электросетевого комплекса Подстанция 110/35/6 кВ «Суханки с линиями электропередачи, трансформаторными подстанциями и распределительными пунктами»

Местоположение: г. Пермь, р-н Свердловский, ул. Ижевская, 2

Площадь земель и/или части земельного участка, кв.м: 70

Категория земель: земли населенных пунктов

Каталог координат (Система координат МСК-59, зона 2)				
Обозначение характерных точек границ	Координаты, м		Метод определения координат характерной точки	М _п , м
	X	Y		
1	2	3	4	5
1	513801,55	2233098,46	Геодезический метод	0,1
2	513807,18	2233097,79	Геодезический метод	0,1
3	513809,00	2233097,58	Геодезический метод	0,1
4	513810,21	2233106,83	Геодезический метод	0,1
5	513808,44	2233107,04	Геодезический метод	0,1
6	513802,74	2233107,73	Геодезический метод	0,1
1	513801,55	2233098,46	Геодезический метод	0,1



Масштаб 1: 300

Условные обозначения

ЗУ1
59:01:4410930

:6

Ц-3

КТП 6282

• 1

- проектные границы публичного сервитута
- кадастровый номер квартала
- граница и номер земельного участка, сведения о котором внесены в ЕГРН
- граница зон с особыми условиями использования территории (ЗООИТ)
- Зона деловой, обслуживающей и производственной активности при транспортных узлах
- граница и номер КТП

- обозначение характерной точки проектной границы публичного сервитута

Масштаб 1:1200

Описание границ смежных землепользователей:

- от точки 2 до точки 5: земельный участок с кадастровым номером 59:01:4410930:6
- от точки 5 до точки 2: земельный участок с кадастровым номером 59:01:4410930:228

Заявитель:

МП
(для юридических лиц
и индивидуальных предпринимателей)

Ильин С.В.

(подпись, расшифровка подписи)