

Схема расположения границ публичного сервитута

Объект: Строительство КЛ 0,4 кВ от РУ 0,4 кВ ТП-2103, установка ШР 0,4 кВ с оборудованием учета э/э, оборудования учета в РУ 0,4 кВ для электроснабжения нежилого здания по адресу: Пермский край, г. Пермь, Мотовилихинский район, б-р Гагарина, дом №91, западнее жилого дома №87 (кад. номер зем. участка 59:01:4311906:4908)

Местоположение: Пермский край, г.Пермь, Мотовилихинский район, б-р Гагарина, 87 (59:01:4311906:11)

Площадь земель или части земельного участка, кв.м. : 267



Условные обозначения:

- граница публичного сервитута
- граница земельного участка, сведения которого внесены в ЕГРН
- проектное местоположение инженерного сооружения
- 59:01:4311906 обозначение кадастрового квартала
- 59:01:4311906:11 обозначение кадастрового номера земельного участка

Масштаб 1:1000

№№ точек	Координаты, МСК-59	
	X	Y
1	516224.29	2234606.53
2	516224.74	2234610.31
3	516228.63	2234610.04
4	516232.39	2234632.85
5	516226.40	2234653.24
6	516222.24	2234606.65
1	516224.29	2234606.53

Графическое описание местоположения границ публичного сервитута
1-1 земельный участок с КН 59:01:4311906:11

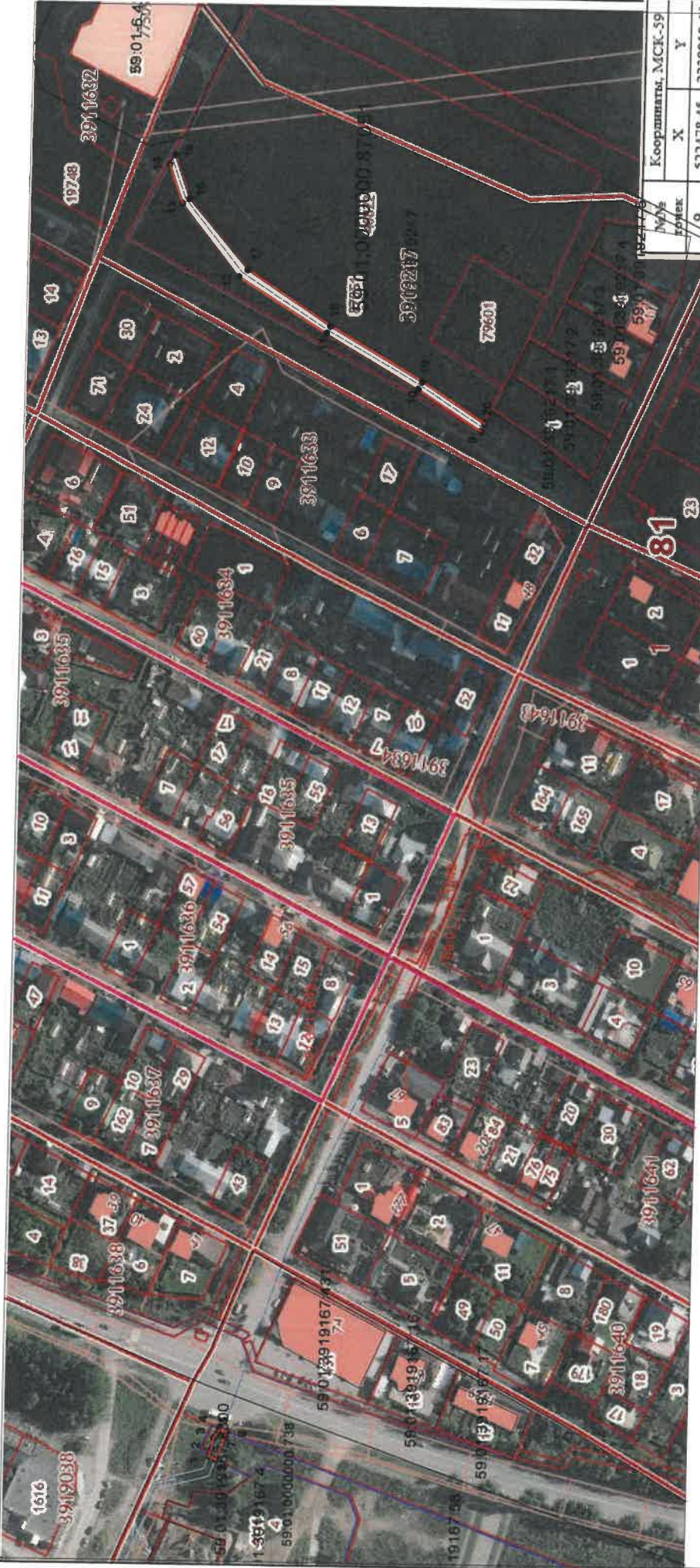
Система координат МСК-59, зона 2
Метод определения координат: Метод спутниковых геодезических измерений (определений)
средняя квадратическая погрешность положения характерных точек (Mf)- 0.10 м

Схема расположения границ публичного сервитута

Объект: Реконструкция КЛ 6 кВ ПС 110 кВ Балмошная Гранзит №46, 47 ПС-РП-42

Местоположение: Пермский край, г. Пермь, Мотовилихинский район, СПК Мотовилихинский (59:01:0000000:738, 59:01:0000000:87051)

Площадь земель или части земельного участка, кв. м. : 956



Графическое описание местоположения границ публичного сервитута

1-1 земельный участок с КН 59:01:0000000:738

9-1 земельный участок с КН 59:01:0000000:87051

Система координат МСК-59, зона 2

Метод определения координат: Метод спутниковых геодезических измерений (определений)

средняя квадратическая погрешность положения характерных точек (Мп) - 0.10 м

Масштаб 1:2000

Условные обозначения:

- граница публичного сервитута
- граница земельного участка, сведения которого внесены в ЕГРН
- граница кадастрового квартала
- обозначение кадастрового квартала
- проектное местоположение инженерного сооружения

№№ точек	Координаты, МСК-59	
	X	Y
9	522478.45	2239010.44
10	522510.97	2239029.78
11	522558.07	2239055.15
12	522603.77	2239081.16
13	522633.67	2239115.13
14	522640.59	2239133.27
15	522638.01	2239137.75
16	522630.19	2239117.23
17	522599.24	2239084.37
18	522556.09	2239038.63
19	522508.99	2239013.99
20	522476.62	2239013.99
9	522478.45	2239010.44

№№ точек	Координаты, МСК-59	
	X	Y
1	522605.93	2238526.20
2	522604.47	2238529.62
3	522603.56	2238534.73
4	522601.33	2238537.14
5	522600.68	2238539.06
6	522596.88	2238537.74
7	522597.84	2238535.04
8	522602.33	2238524.48
1	522605.93	2238526.20