

Схема расположения границ публичного сервитута

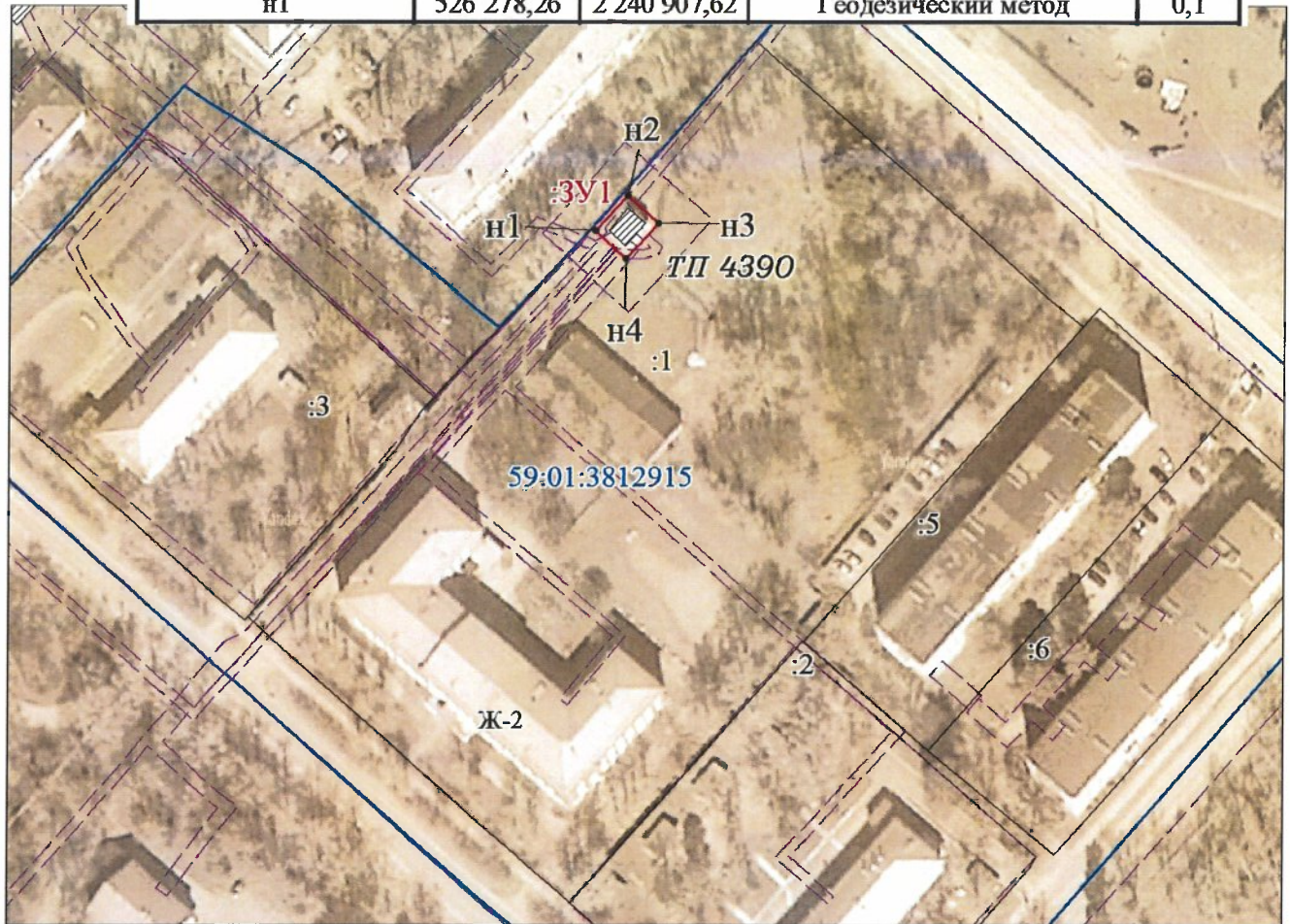
Объект: ТП 4390, входящая в состав электросетевого комплекса "Подстанция 110/6 кВ "Северная"

Местоположение: г.Пермь, р-н Орджоникидзевский, ул. Генерала Черняховского, 29а

Площадь земель и/или части земельного участка, кв.м: 90

Категория земель: земли населенных пунктов

| Каталог координат (Система координат МСК-59, зона 2) | | | | |
|--|---------------|--------------|---|-------|
| Обозначение характерных точек границ | Координаты, м | | Метод определения координат характерной точки | Mt, м |
| | X | Y | | |
| 1 | 2 | 3 | 4 | 5 |
| н1 | 526 278,26 | 2 240 907,62 | Геодезический метод | 0,1 |
| н2 | 526 285,81 | 2 240 914,46 | Геодезический метод | 0,1 |
| н3 | 526 279,88 | 2 240 921,01 | Геодезический метод | 0,1 |
| н4 | 526 272,32 | 2 240 914,16 | Геодезический метод | 0,1 |
| н1 | 526 278,26 | 2 240 907,62 | Геодезический метод | 0,1 |



Условные обозначения

Масштаб 1:1500

ЗУ1

-проектные границы публичного сервитута

59:01:3812915

-кадастровый номер квартала

:1

-граница и номер земельного участка, сведения о котором внесены в ЕГРН

Ж-2

-граница зон с особыми условиями использования территории (ЗООИТ)

-Зона среднеэтажной жилой застройки до 6 этажей (Ж-2)

ТП 4390

-граница и номер КТП

н1

- обозначение характерной точки проектной границы публичного сервитута

■

-граница объекта капитального строительства, сведения о котором внесены в ЕГРН

Описание границ смежных землепользователей:

от точки н1 до точки н1: земельный участок с кадастровым номером 59:01:3812915:1

Заявитель:

МИ

(для юридических лиц
и индивидуальных предпринимателей)

О. В. Шерошкин
(подпись, расшифровка подписи)