

Схема расположения границ публичного сервитута

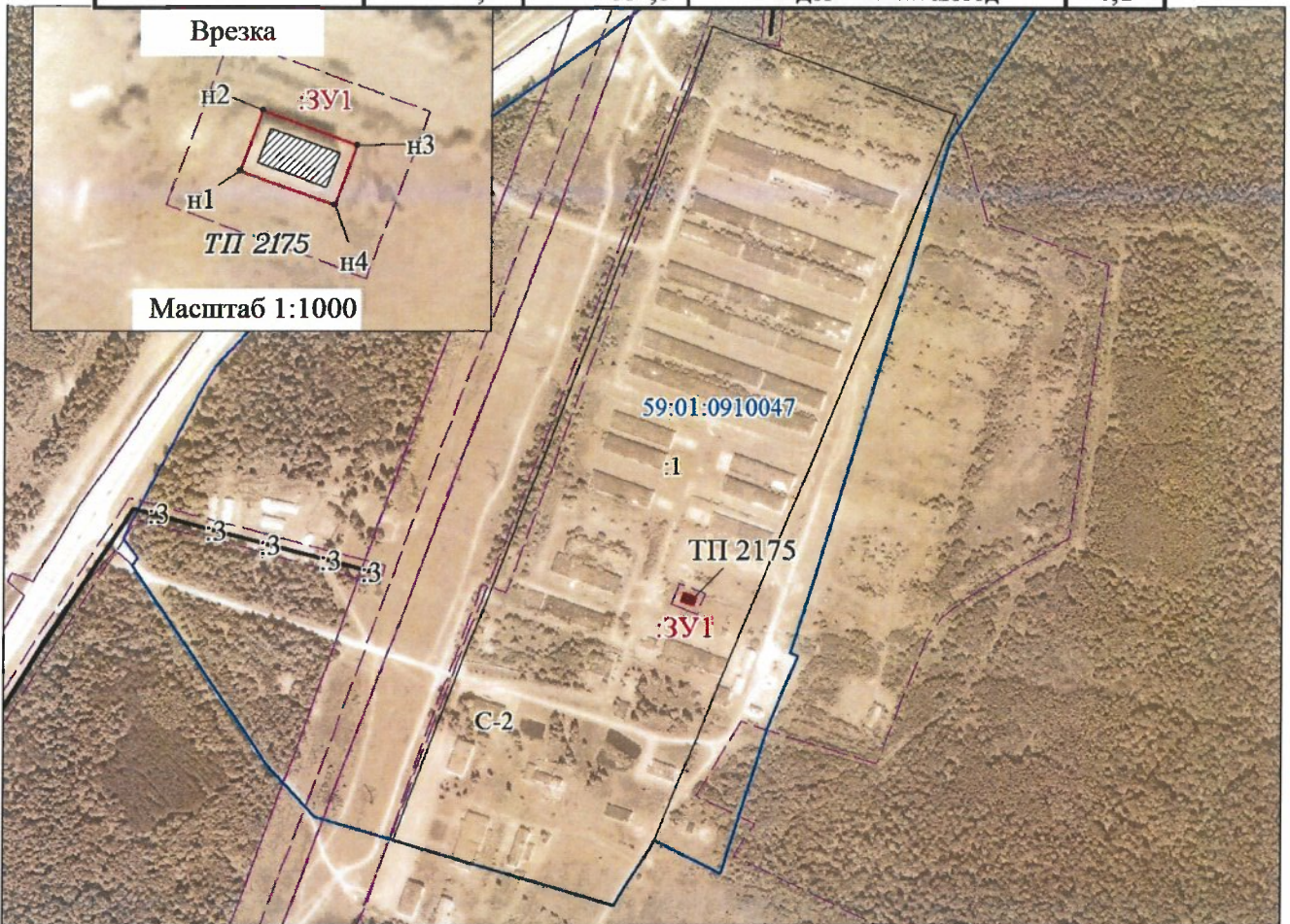
Объект: ТП 2175, входящая в состав электросетевого комплекса "Подстанции 110/6 кВ "Старехи"

Местоположение: г. Пермь, р-н Мотовилихинский, ул. Восточный обход, 47

Площадь земель и/или части земельного участка, кв.м: 131

Категория земель: земли населенных пунктов

Обозначение характерных точек границ	Координаты, м		Метод определения координат характерной точки	M _t , м
	X	Y		
1	2	3	4	5
н1	517 677,1	2 241 881,8	Геодезический метод	0,1
н2	517 685,66	2 241 885,09	Геодезический метод	0,1
н3	517 680,71	2 241 898,53	Геодезический метод	0,1
н4	517 680,71	2 241 895,23	Геодезический метод	0,1
н1	517 677,1	2 241 881,8	Геодезический метод	0,1



Условные обозначения

Масштаб 1:8000

- :ЗУ1 -проектные границы публичного сервитута
- 59:01:0910047 -кадастровый номер квартала
- :1 -граница и номер земельного участка, сведения о котором внесены в ЕГРН
- -граница зон с особыми условиями использования территории (ЗООИТ)
- С-2 -Зона режимных объектов ограниченного доступа (С-2)
- ТП 2175 -граница и номер КТП
- н1 - обозначение характерной точки проектной границы публичного сервитута
- граница объекта капитального строительства, сведения о котором внесены в ЕГРН

Описание границ смежных землепользователей:
от точки н1 до точки н1: земельный участок с кадастровым номером 59:01:0910047:1

Заявитель: _____

МП

(для юридических лиц
и индивидуальных предпринимателей)

О. Л. Широких
(подпись, расшифровка подписи)