

Схема расположения границ публичного сервитута

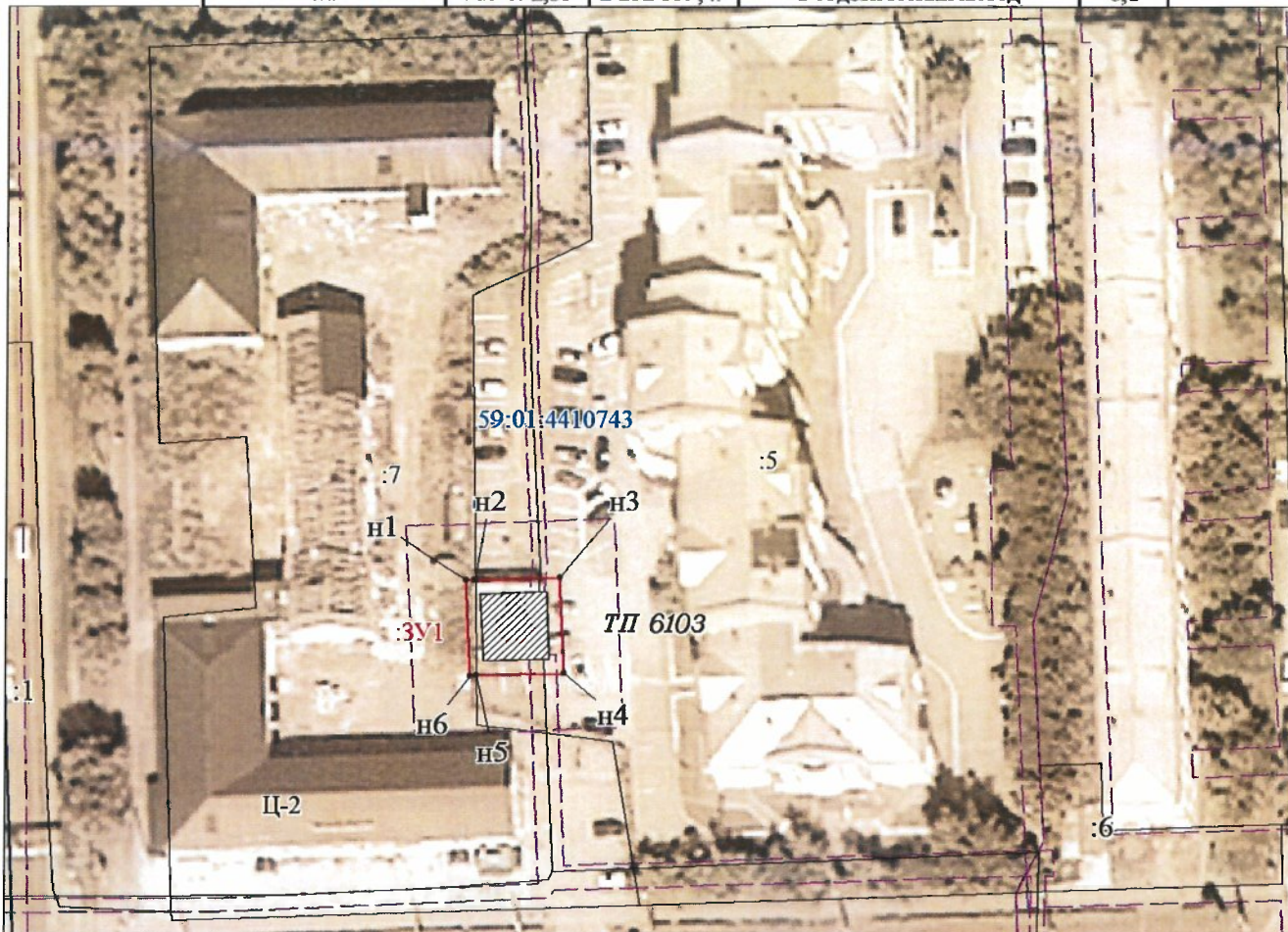
Объект: ТП 6103, входящая в состав электросетевого комплекса "Подстанция 110/35/6 кВ "Крохалевка"

Местоположение: г.Пермь, р-н Свердловский, ул. Чкалова, 38а

Площадь земель и/или части земельного участка, кв.м: 173

Категория земель: земли населенных пунктов

Каталог координат (Система координат МСК-59, зона 2)				
Обозначение характерных точек границ	Координаты, м		Метод определения координат характерной точки	Мп, м
	X	Y		
1	2	3	4	5
п1	515 092,33	2 232 339,49	Геодезический метод	0,1
п2	515 092,37	2 232 340,83	Геодезический метод	0,1
п3	515 092,68	2 232 352,42	Геодезический метод	0,1
п4	515 079,28	2 232 352,99	Геодезический метод	0,1
п5	515 078,97	2 232 340,97	Геодезический метод	0,1
п6	515 078,95	2 232 340,04	Геодезический метод	0,1
п1	515 092,33	2 232 339,49	Геодезический метод	0,1



Условные обозначения

Масштаб 1:1000

:ЗУ1
59:01:4410743

-проектные границы публичного сервитута
-кадастровый номер квартала

:5

-граница и номер земельного участка, сведения о котором внесены в ЕГРН

-граница зон с особыми условиями использования территории (ЗООИТ)

Ц-2

-зона обслуживания и деловой активности местного значения (Ц-2)

ТП 6103

-граница и номер КТП

• п1

- обозначение характерной точки проектной границы публичного сервитута

-граница объекта капитального строительства, сведения о котором внесены в ЕГРН

Описание границ смежных землепользователей:

от точки п2 до точки п5: земельный участок с кадастровым номером 59:01:4410743:5
от точки п5 до точки п2: земельный участок с кадастровым номером 59:01:4410743:7

Заявитель:

МП

(для юридических лиц

и индивидуальных предпринимателей)

О.А. Шарошкин

(подпись, расшифровка подписи)