

Схема расположения границ публичного сервитута

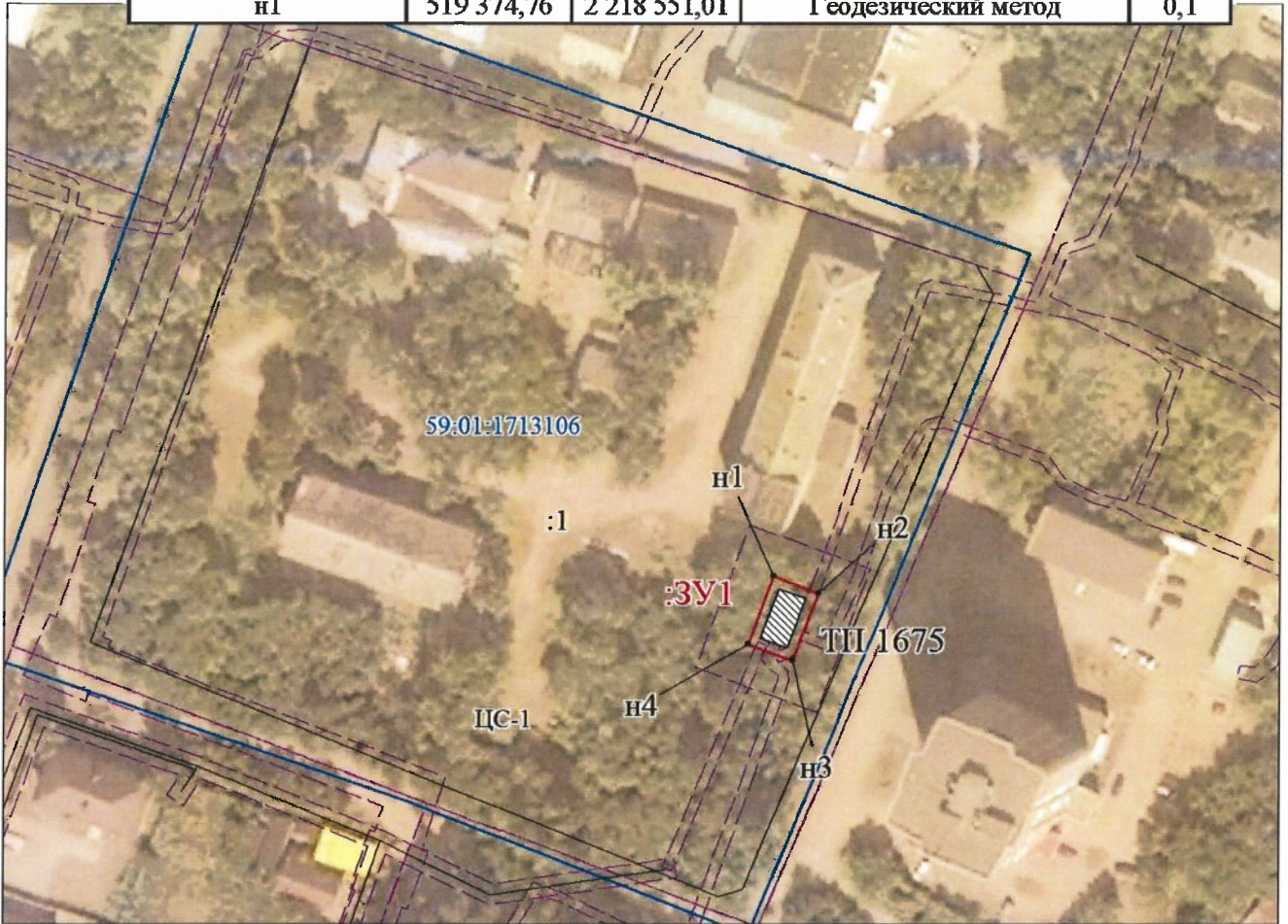
Объект: ТП 1675, входящая в состав электросетевого комплекса "Подстанция 35/6 кВ "Судозаводская"

Местоположение: г.Пермь, р-н Кировский, ул. Калинина, 22а

Площадь земель и/или части земельного участка, кв.м: 135

Категория земель: земли населенных пунктов

Каталог координат (Система координат МСК-59, зона 2)				
Обозначение характерных точек границ	Координаты, м		Метод определения координат характерной точки	M _t , м
	X	Y		
1	2	3	4	5
н1	519 374,76	2 218 551,01	Геодезический метод	0,1
н2	519 371,42	2 218 559,82	Геодезический метод	0,1
н3	519 358,09	2 218 554,71	Геодезический метод	0,1
н4	519 361,42	2 218 545,9	Геодезический метод	0,1
н1	519 374,76	2 218 551,01	Геодезический метод	0,1



Условные обозначения

Масштаб 1:1400

- :ЗУ1 -проектные границы публичного сервитута
- 59:01:1713106 -кадастровый номер квартала
- :1 -граница и номер земельного участка, сведения о котором внесены в ЕГРН
- граница зон с особыми условиями использования территории (ЗОУИТ)
- ЦС-1 -Зона учреждений здравоохранения (ЦС-1)
- ТП 1675 -граница и номер КТП
- н1 - обозначение характерной точки проектной границы публичного сервитута
- граница объекта капитального строительства, сведения о котором внесены в ЕГРН

Описание границ смежных землепользователей:

от точки н1 до точки н1: земельный участок с кадастровым номером 59:01:1713106:1

Заявитель: _____

МП
(для юридических лиц
и индивидуальных предпринимателей)

О.М.Широкин
(подпись, расшифровка подписи)

