

Схема расположения границ публичного сервитута

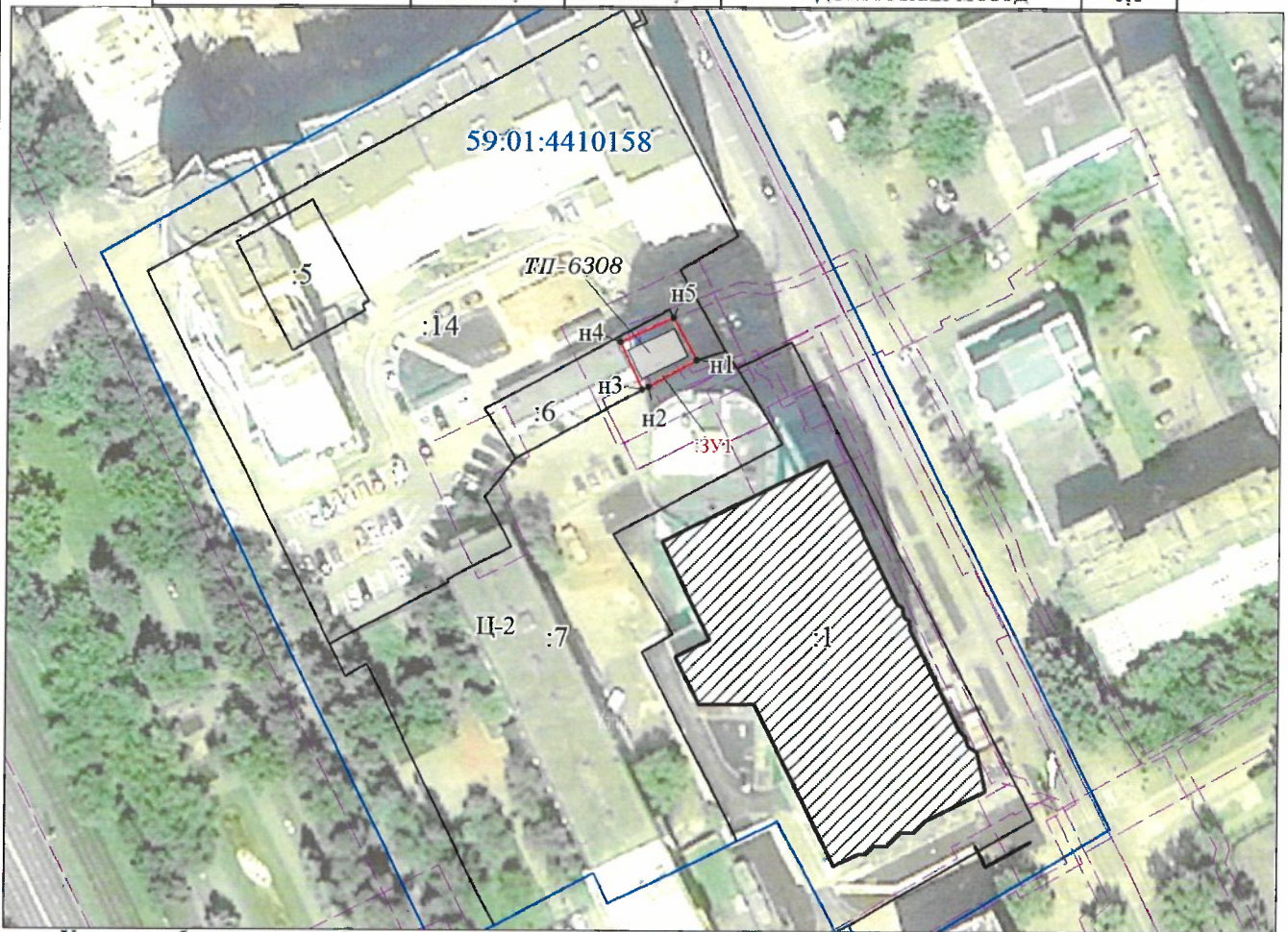
Объект: ТП 6308, входящая в состав электросетевого комплекса "Подстанция 35/6 кВ "Кристалл"

Местоположение: г. Пермь, р-н Свердловский, ул. Сибирская, 48

Площадь земель и/или части земельного участка, кв.м: 119

Категория земель: земли населенных пунктов

| Каталог координат (Система координат МСК-59, зона 2) | | | | |
|--|---------------|------------|---|-------|
| Обозначение характерных точек границ | Координаты, м | | Метод определения координат характерной точки | Mt, м |
| | X | Y | | |
| 1 | 2 | 3 | 4 | 5 |
| н1 | 517072,74 | 2232864,98 | Геодезический метод | 0,1 |
| н2 | 517067,56 | 2232855,39 | Геодезический метод | 0,1 |
| н3 | 517067,00 | 2232854,13 | Геодезический метод | 0,1 |
| н4 | 517076,32 | 2232849,90 | Геодезический метод | 0,1 |
| н5 | 517081,21 | 2232860,40 | Геодезический метод | 0,1 |
| н1 | 517072,74 | 2232864,98 | Геодезический метод | 0,1 |



Условные обозначения

Масштаб 1:1400

- ЗУ1 - проектные границы публичного сервитута
- 59:01:4410158 - кадастровый номер квартала
- :7 - граница и номер земельного участка, сведения о котором внесены в ЕГРН
- Ц-2 - граница зон с особыми условиями использования территории (ЗООИТ)
- ТП 6308 - Зона общественно-деловой застройки
- н1 - граница и номер КТН
- обозначение характерной точки проектной границы публичного сервитута
- 1 - граница объекта капитального строительства, сведения о котором внесены в ЕГРН

Описание границ смежных землепользователей:

от точки н5 до точки н1: земельный участок с кадастровым номером 59:01:4410158:14;
от точки н1 до точки н2: земельный участок с кадастровым номером 59:01:4410158:7
от точки н2 до точки н5: земельный участок с кадастровым номером 59:01:4410158:6

Заявитель: _____

МП _____

(для юридических лиц
и индивидуальных предпринимателей)

О.А. Широких
(подпись, расшифровка подписи)