

## ОПИСАНИЕ МЕСТОПОЛОЖЕНИЯ ГРАНИЦ

*Зона публичного сервитута для размещения объекта: Здание центрального теплового пункта по ул. Петропавловской, 115*

(наименование объекта, местоположение границ которого описано (далее - объект))

### Раздел 1

#### Сведения об объекте

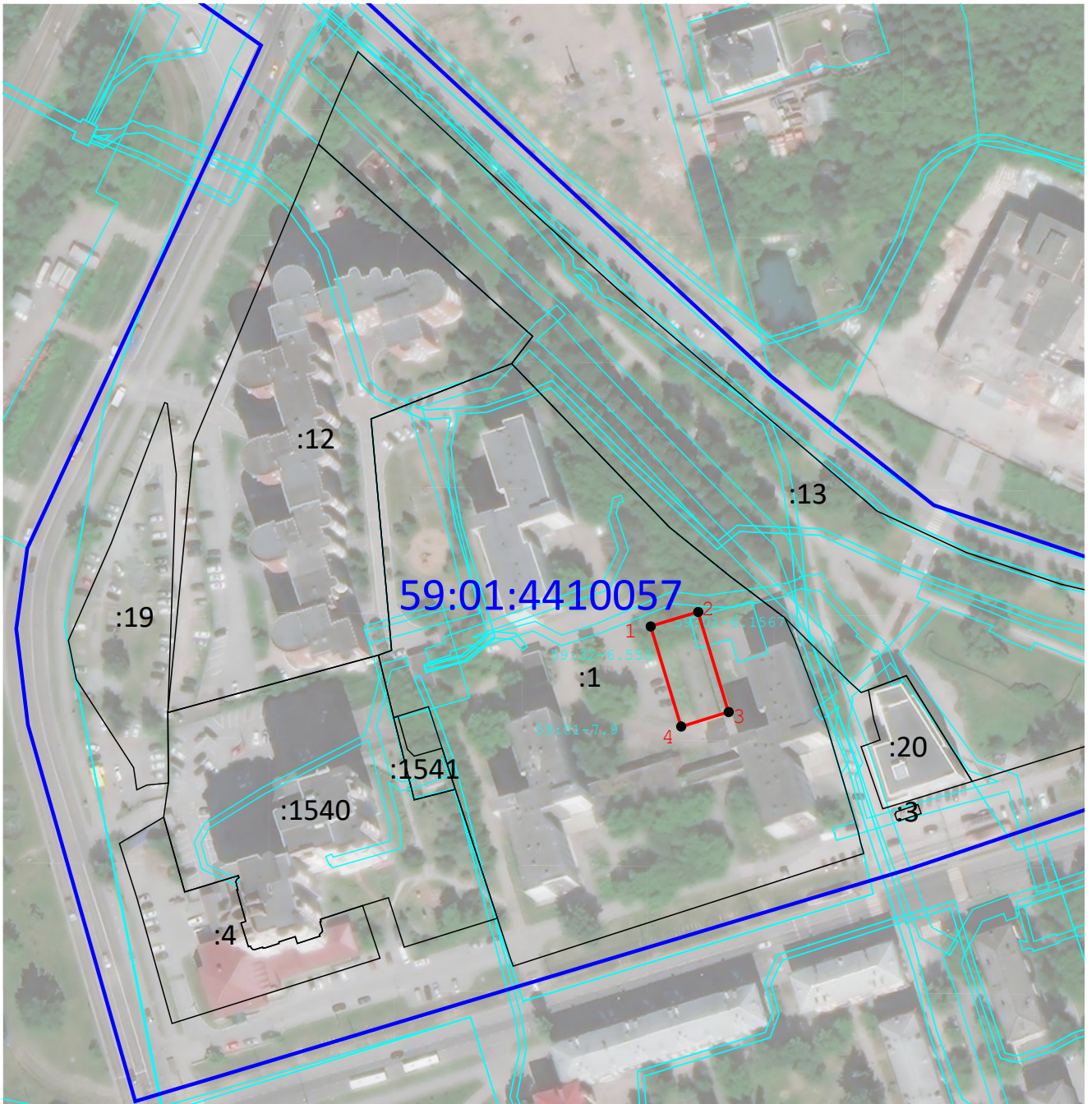
Сведения об объекте		
№ п/п	Характеристики объекта	Описание характеристик
1	2	3
1	Местоположение объекта	Пермский край, г Пермь, р-н Дзержинский
2	Площадь объекта ± величина погрешности определения площади ( $P \pm \Delta P$ )	538 м <sup>2</sup> ± 8 м <sup>2</sup>
3	Иные характеристики объекта	Вид объекта реестра границ: Зона с особыми условиями использования территории Содержание ограничений использования объектов недвижимости в пределах зоны или территории: Публичный сервитут в целях организации теплоснабжения, для эксплуатации объекта: Здание центрального теплового пункта по ул. Петропавловской, 115









Раздел 4

Схема расположения границ публичного сервитута



Масштаб 1:2 000

Используемые условные знаки и обозначения:

-  - Граница публичного сервитута
-  - Существующая часть границы, имеющиеся в ГКН сведения о которой достаточны для определения ее местоположения
-  - Границы кадастрового деления
-  - Характерная точка публичного сервитута

Подпись \_\_\_\_\_



Дата « 20 » января 20 21 г.

Место для оттиска печати (при наличии) лица, составившего описание местоположения границ объекта

Прохождение границы		Описание прохождения границы
от точки	до точки	
1	2	3
—	—	—