

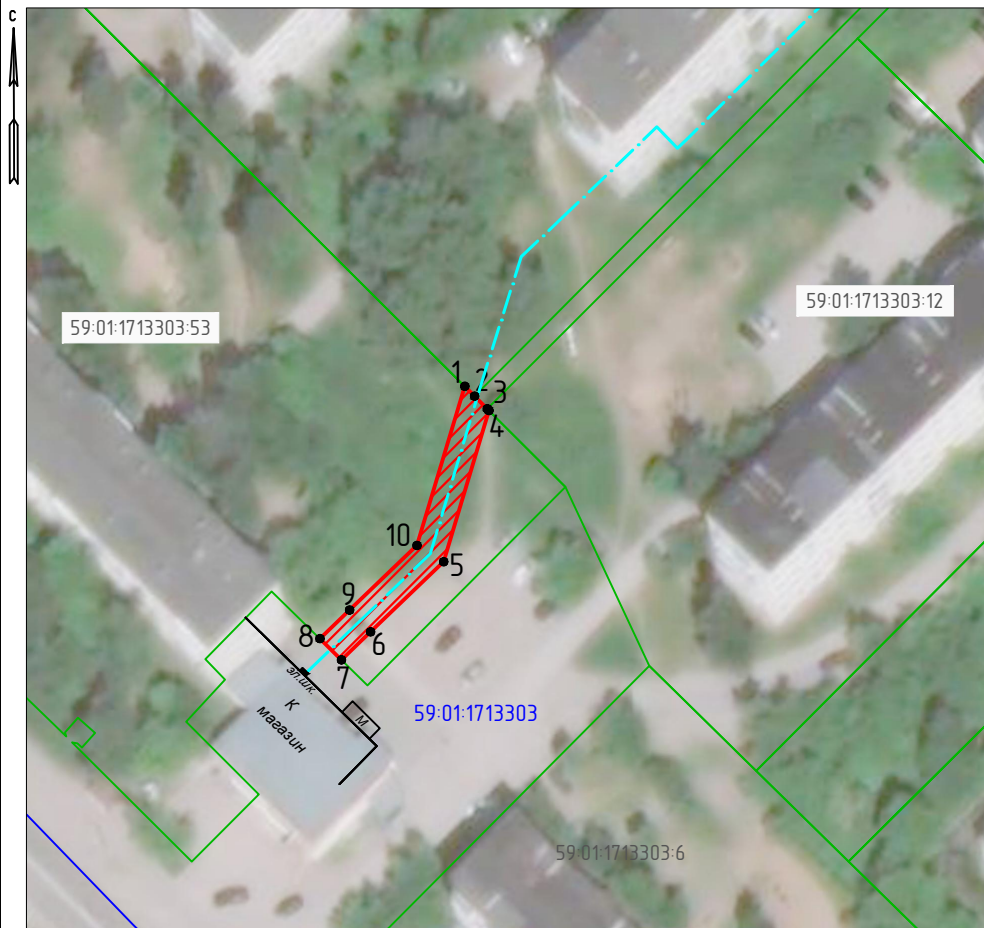
### Схема границ публичного сервитута

Объект: «Строительство КЛ 0,4 кВ от ТП-1717; Реконструкция РУ 0,4 кВ ТП-1717 (установка оборудования учета э/э), для электроснабжения продуктового магазина по адресу: Пермский край, г. Пермь, Кировский район, ул. Ласьвинская, дом № 72 (кад. номер зем. участка 59:01:1713303:29)».

Площадь земель: 159 кв.м.

Местоположение объекта: край Пермский, г. Пермь, р-н Кировский, ул. Ласьвинская, 72.





Категория земель: Земли населенных пунктов



М 1:1000

Каталог координат (Система координат МСК-59, зона 2)		
№	X	Y
1	517978.92	2213381.76
2	517977.62	2213383.06
3	517975.95	2213384.74
4	517975.72	2213384.97
5	517955.72	2213378.98
6	517946.45	2213369.31
7	517942.74	2213365.46
8	517945.55	2213362.61
9	517949.33	2213366.53
10	517957.88	2213375.45
1	517978.92	2213381.76

#### Условные обозначения:

-  - проектная граница публичного сервитута
-  - граница кадастрового квартала
-  - границы земельных участков по сведениям ЕГРН
- 59:01:1713303:3 - кадастровый номер земельного участка
- 59:01:1713303 - кадастровый номер кадастрового квартала
- 1 - характерная точка границы публичного сервитута
-  - проектируемая КЛ 0,4 кВ

#### Примечание

Метод определения координат характерной точки: метод спутниковых геодезических измерений (определений)

Средняя квадратическая погрешность положения характерной точки (Mf), м: 0,1