

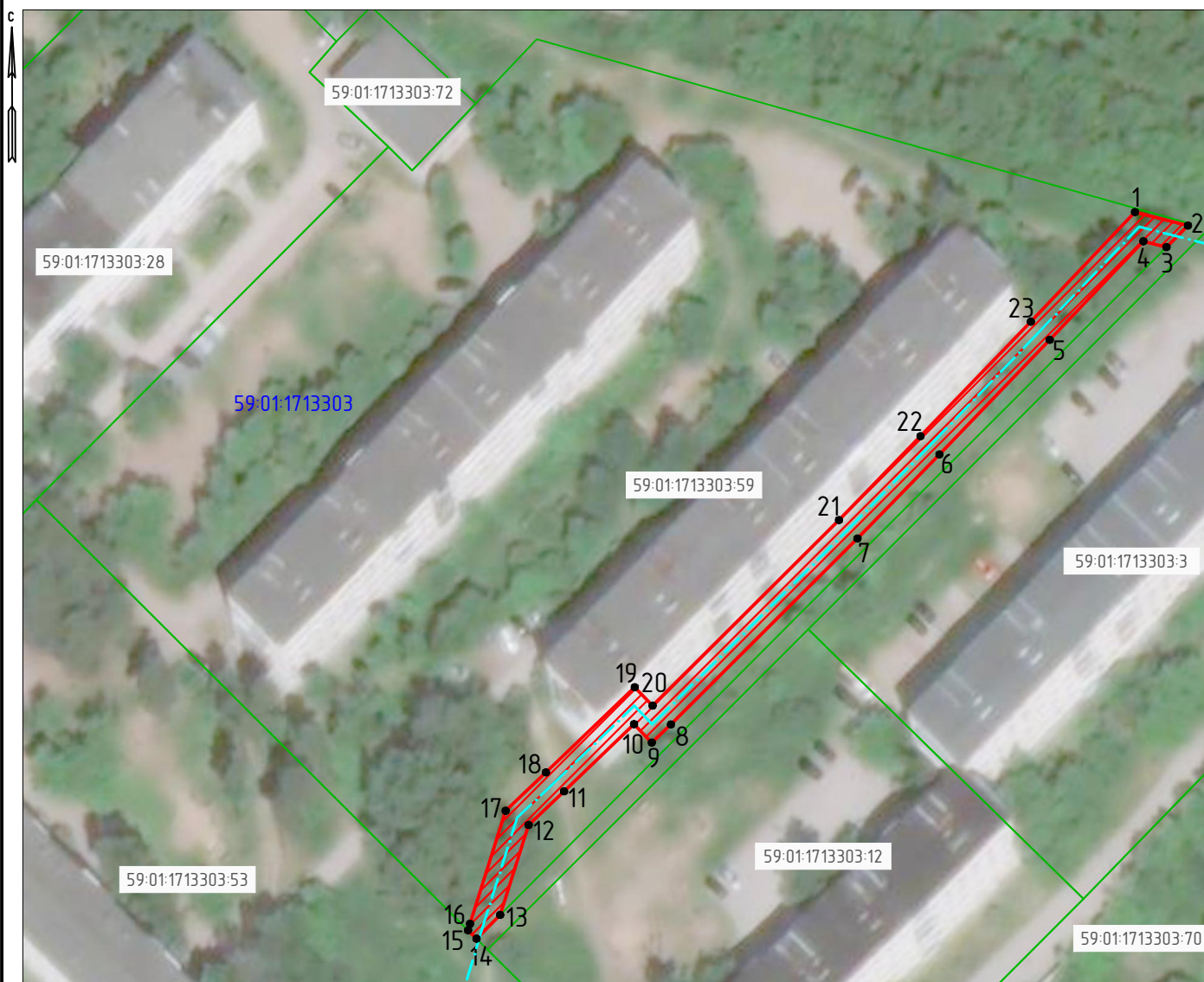
Схема границ публичного сервитута

Объект: «Строительство КЛ 0,4 кВ от ТП-1717; Реконструкция РУ 0,4 кВ ТП-1717 (установка оборудования учета э/э), для электроснабжения продуктового магазина по адресу: Пермский край, г. Пермь, Кировский район, ул. Ласьвинская, дом № 72 (кад. номер зем. участка 59:01:1713303:29)».

Площадь земель: 636 кв.м.

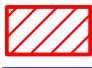



Местоположение объекта: край Пермский, г. Пермь, р-н Кировский, ул. Ласьвинская, 72а, 74.

Категория земель: Земли населенных пунктов



М 1:1000

Условные обозначения:

-  - проектная граница публичного сервитута
-  - граница кадастрового квартала
-  - границы земельных участков по сведениям ЕГРН
- 59:01:1713303:59 - кадастровый номер земельного участка
- 59:01:1713303 - кадастровый номер кадастрового квартала
- 1 - характерная точка границы публичного сервитута
-  - проектируемая КЛ 0,4 кВ

Примечание

Метод определения координат характерной точки: метод спутниковых геодезических измерений (определений)

Средняя квадратическая погрешность положения характерной точки (Мп), м: 0,1

Каталог координат (Система координат МСК-59, зона 2)		
№	X	Y
1	518088.67	2213483.65
2	518086.61	2213491.75
3	518083.32	2213488.46
4	518084.21	2213484.94
5	518069.15	2213470.63
6	518051.63	2213453.77
7	518038.79	2213441.26
8	518010.37	2213412.74
9	518007.59	2213409.83
10	518010.41	2213407.11
11	518000.14	2213396.42
12	517994.99	2213391.00
13	517981.26	2213386.67
14	517977.62	2213383.06
15	517978.92	2213381.76
16	517979.90	2213382.05
17	517997.17	2213387.49
18	518003.03	2213393.66
19	518016.05	2213407.22
20	518013.23	2213409.95
21	518041.60	2213438.42
22	518054.42	2213450.89
23	518071.92	2213467.74
1	518088.67	2213483.65