

Схема расположения границ публичного сервитута

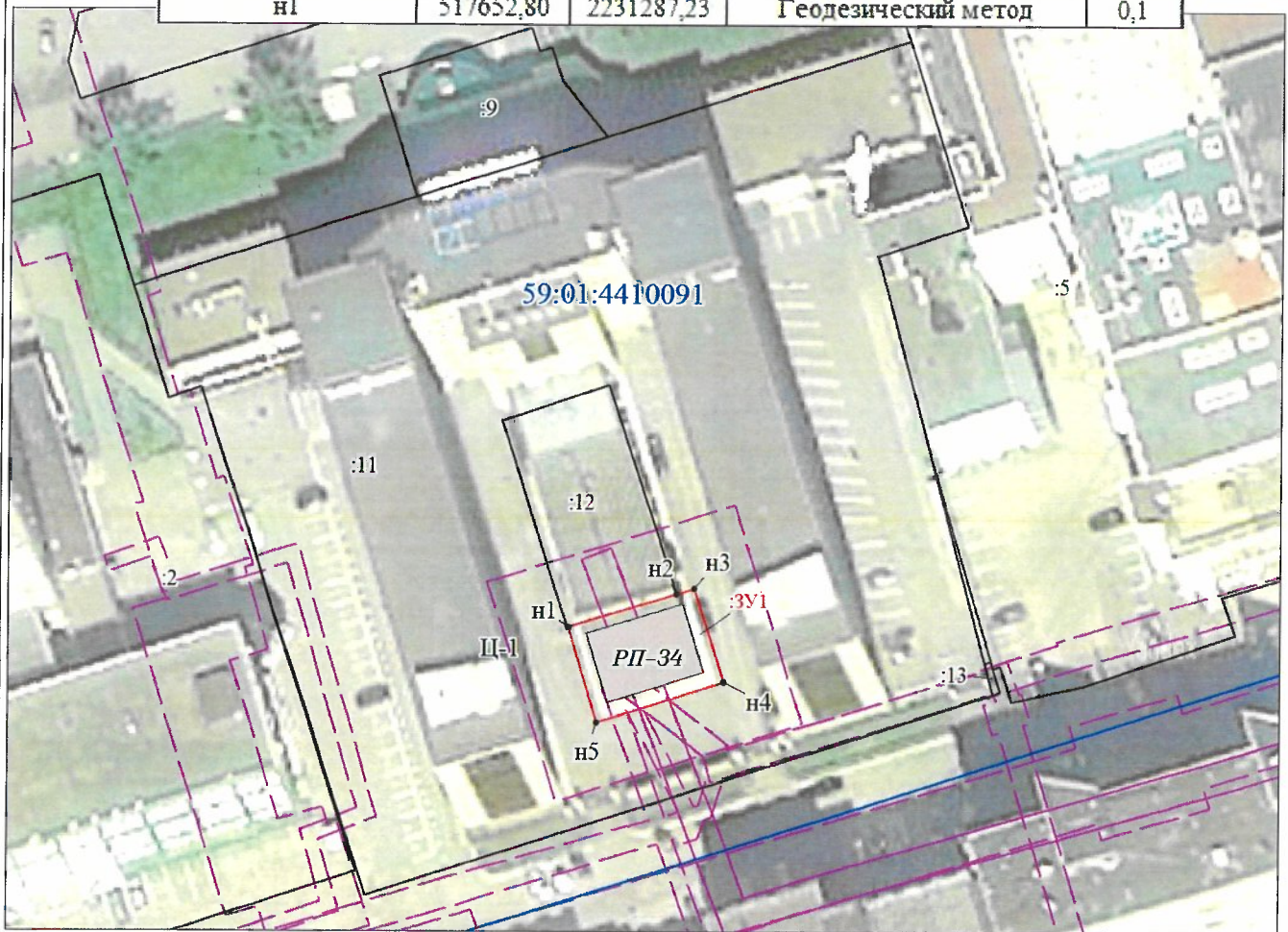
Объект: РП 34, входящая в состав электросетевого комплекса "Подстанция 35/6 кВ "Центральная"

Местоположение: г. Пермь, р-н Ленинский, ул. Ленина, 62а

Площадь земель и/или части земельного участка, кв.м: 213

Категория земель: земли населенных пунктов

Каталог координат (Система координат МСК-59, зона 2)				
Обозначение характерных точек границ	Координаты, м		Метод определения координат характерной точки	Mt, м
	X	Y		
1	2	3	4	5
н1	517652,80	2231287,23	Геодезический метод	0,1
н2	517656,98	2231301,16	Геодезический метод	0,1
н3	517657,66	2231303,46	Геодезический метод	0,1
н4	517645,70	2231307,15	Геодезический метод	0,1
н5	517640,69	2231290,98	Геодезический метод	0,1
н1	517652,80	2231287,23	Геодезический метод	0,1



Условные обозначения

Масштаб 1:900

- :ЗУ1 -проектные границы публичного сервитута
- 59:01:4410091 -кадастровый номер квартала
- :11 -граница и номер земельного участка, сведения о котором внесены в ЕГРН
- :11 -граница зон с особыми условиями использования территории (ЗОУИТ)
- Ц-1 -Зона обслуживания и деловой активности городского центра
- РП 34 -граница и номер КТП
- н1 - обозначение характерной точки проектной границы публичного сервитута
- граница объекта капитального строительства, сведения о котором внесены в ЕГРН

Описание границ смежных землепользователей:

от точки н2 до точки н1: земельный участок с кадастровым номером 59:01:4410091:11;
от точки н1 до точки н2: земельный участок с кадастровым номером 59:01:4410091:12

Заявитель: _____

МП

(для юридических лиц
и индивидуальных предпринимателей)

О.А. Широкин
(подпись, расшифровка подписи)