

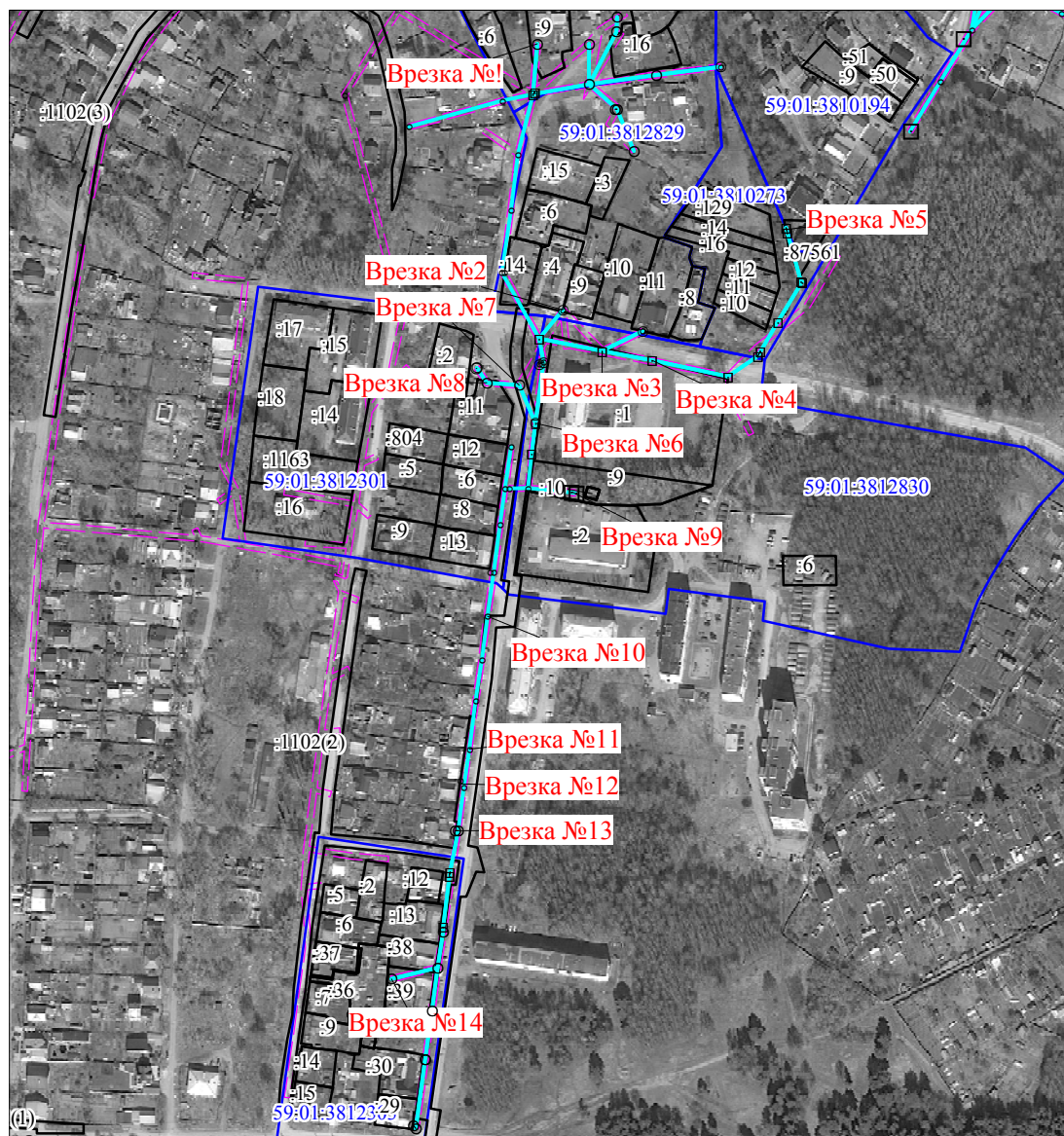
Схема расположения границ публичного сервитута

Объект: ВЛ 0,4КВ ТП-4384, входящая в состав электросетевого комплекса "Подстанция 110/6 кВ "Северная"
с линиями электропередачи, трансформаторными подстанциями и распределительными пунктами

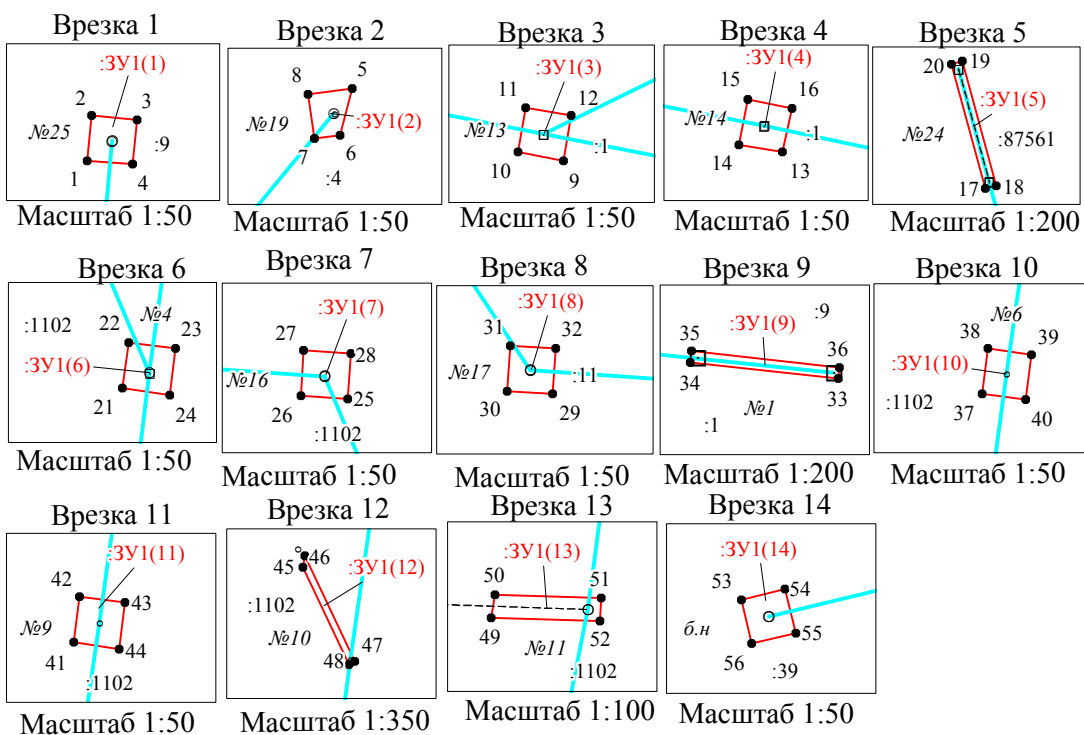
Местоположение: Пермский край, г. Пермь, Орджоникидзевский район

Площадь земель и/или части земельного участка, кв.м: 5

Категория земель: земли населенных пунктов



Масштаб 1:5000



Описание границ смежных землепользователей:

- от точки 1 до точки 1 - земельный участок с кадастровым номером 59:01:3812827:9;
- от точки 5 до точки 5 - земельный участок с кадастровым номером 59:01:3812829:4;
- от точки 9 до точки 9, от точки 13 до точки 13, от точки 33 до точки 33 - земельный участок с кадастровым номером 59:01:3812830:1;
- от точки 17 до точки 17 - земельный участок с кадастровым номером 59:01:0000000:87561;
- от точки 21 до точки 21, от точки 25 до точки 25, от точки 37 до точки 37, от точки 41 до точки 41, от точки 46 до точки 45, от точки 50 до точки 49 - земельный участок с кадастровым номером 59:01:0000000:1102;
- от точки 29 до точки 29 - земельный участок с кадастровым номером 59:01:3812301:11;
- от точки 33 до точки 33 - земельный участок с кадастровым номером 59:01:3812830:9;
- от точки 45 до точки 46, от точки 49 до точки 50 - земельный участок муниципального образования г. Пермь;
- от точки 53 до точки 53 - земельный участок с кадастровым номером 59:01:3812303:39.

Условные обозначения

- :ЗУ1 - проектные границы публичного сервитута
- 59:01:3812830 - кадастровый номер квартала
- :13 - граница и номер земельного участка, сведения о котором внесены в ЕГРН
- ВЛ 0,4КВ ТП-4384
- 1 - обозначение характерной точки проектной границы публичного сервитута
- №6 - обозначение и номер опоры ЛЭП
- охранный зона ЛЭП

Каталог координат (Система координат МСК-59, зона 2)					
Обозначение характерных точек границ	Координаты, м		Метод определения координат характерной точки	Мт, м	Площадь, кв.м
	X	Y			
1	2	3	4	5	6
:ЗУ1(1)					
1	525920.71	2238851.15	Геодезический метод	0.1	0.09
2	525921.01	2238851.18	Геодезический метод	0.1	
3	525920.98	2238851.48	Геодезический метод	0.1	
4	525920.69	2238851.45	Геодезический метод	0.1	
1	525920.71	2238851.15	Геодезический метод	0.1	
:ЗУ1(2)					
5	525740.25	2238868.54	Геодезический метод	0.1	0.07
6	525739.94	2238868.46	Геодезический метод	0.1	
7	525739.92	2238868.29	Геодезический метод	0.1	
8	525740.21	2238868.25	Геодезический метод	0.1	
5	525740.25	2238868.54	Геодезический метод	0.1	
:ЗУ1(3)					
9	525711.73	2238895.16	Геодезический метод	0.1	0.09
10	525711.79	2238894.86	Геодезический метод	0.1	
11	525712.08	2238894.91	Геодезический метод	0.1	
12	525712.03	2238895.21	Геодезический метод	0.1	
9	525711.73	2238895.16	Геодезический метод	0.1	
:ЗУ1(4)					
13	525705.15	2238928.96	Геодезический метод	0.1	0.09
14	525705.20	2238928.67	Геодезический метод	0.1	
15	525705.50	2238928.73	Геодезический метод	0.1	
16	525705.44	2238929.02	Геодезический метод	0.1	
13	525705.15	2238928.96	Геодезический метод	0.1	
:ЗУ1(5)					
17	525792.34	2239020.87	Геодезический метод	0.1	1.03
18	525792.42	2239021.16	Геодезический метод	0.1	
19	525795.72	2239020.25	Геодезический метод	0.1	
20	525795.64	2239019.96	Геодезический метод	0.1	
17	525792.34	2239020.87	Геодезический метод	0.1	
:ЗУ1(6)					
21	525662.70	2238849.29	Геодезический метод	0.1	0.10
22	525663.00	2238849.33	Геодезический метод	0.1	
23	525662.96	2238849.64	Геодезический метод	0.1	
24	525662.65	2238849.60	Геодезический метод	0.1	
21	525662.70	2238849.29	Геодезический метод	0.1	
:ЗУ1(7)					
25	525688.62	2238838.73	Геодезический метод	0.1	0.09
26	525688.64	2238838.42	Геодезический метод	0.1	
27	525688.94	2238838.44	Геодезический метод	0.1	
28	525688.92	2238838.75	Геодезический метод	0.1	
25	525688.62	2238838.73	Геодезический метод	0.1	
:ЗУ1(8)					
29	525690.11	2238816.90	Геодезический метод	0.1	0.09
30	525690.13	2238816.60	Геодезический метод	0.1	
31	525690.43	2238816.62	Геодезический метод	0.1	
32	525690.41	2238816.92	Геодезический метод	0.1	
29	525690.11	2238816.90	Геодезический метод	0.1	
:ЗУ1(9)					
33	525615.15	2238876.83	Геодезический метод	0.1	1.19
34	525615.57	2238872.91	Геодезический метод	0.1	
35	525615.88	2238872.94	Геодезический метод	0.1	
36	525615.44	2238876.85	Геодезический метод	0.1	
33	525615.15	2238876.83	Геодезический метод	0.1	
:ЗУ1(10)					
37	525531.33	2238816.40	Геодезический метод	0.1	0.09
38	525531.63	2238816.44	Геодезический метод	0.1	
39	525531.59	2238816.73	Геодезический метод	0.1	
40	525531.29	2238816.69	Геодезический метод	0.1	
37	525531.33	2238816.40	Геодезический метод	0.1	
:ЗУ1(11)					
41	525441.12	2238803.78	Геодезический метод	0.1	0.09
42	525441.42	2238803.82	Геодезический метод	0.1	
43	525441.38	2238804.12	Геодезический метод	0.1	
44	525441.07	2238804.08	Геодезический метод	0.1	
41	525441.12	2238803.78	Геодезический метод	0.1	
:ЗУ1(12)					
45	525419.37	2238797.98	Геодезический метод	0.1	1.57
46	525419.91	2238798.06	Геодезический метод	0.1	
47	525415.00	2238800.39	Геодезический метод	0.1	
48	525414.87	2238800.12	Геодезический метод	0.1	
45	525419.37	2238797.98	Геодезический метод	0.1	
:ЗУ1(13)					
49	525385.60	2238795.00	Геодезический метод	0.1	0.43
50	525385.90	2238795.05	Геодезический метод	0.1	
51	525385.86	2238796.45	Геодезический метод	0.1	
52	525385.56	2238796.44	Геодезический метод	0.1	
49	525385.60	2238795.00	Геодезический метод	0.1	
:ЗУ1(14)					
53	525285.13	2238750.59	Геодезический метод	0.1	0.09
54	525285.20	2238750.88	Геодезический метод	0.1	
55	525284.91	2238750.95	Геодезический метод	0.1	
56	525284.84	2238750.66	Геодезический метод	0.1	
53	525285.13	2238750.59	Геодезический метод	0.1	