

ОПИСАНИЕ МЕСТОПОЛОЖЕНИЯ ГРАНИЦ

Публичный сервитут

(наименование объекта, местоположение границ которого описано (далее - объект))

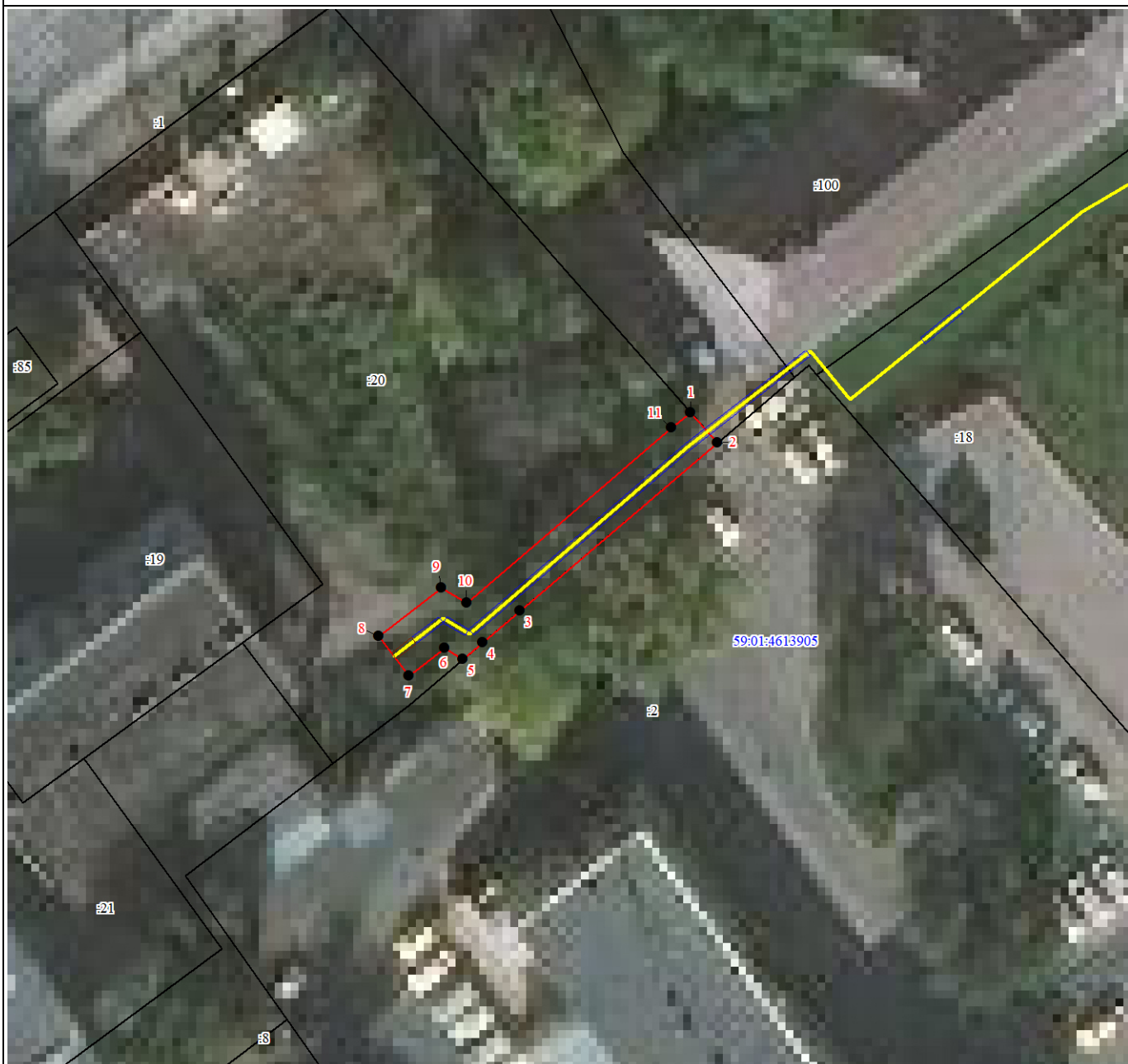
Раздел 1

Сведения об объекте		
№ п/п	Характеристики объекта	Описание характеристик
1	2	3
1	Местоположение объекта	Пермский край, Пермь г, Верхне-Муллинская ул, д 72
2	Площадь объекта ± величина погрешности определения площади ($P \pm \Delta P$), м ²	111 ± 4
3	Иные характеристики объекта	1. Публичный сервитут в целях строительства КЛ 0,4 кВ от ТП-7462; Реконструкция РУ 0,4 кВ ТП-7462 (установка оборудования учета э/э), входящих в ЭСК ПС 35/10/6 кВ Первомайская, для электроснабжения храма по адресу: Пермский край, г. Пермь, Индустриальный район, ул. Верхне-Муллинская, дом № 72 (кад. номер зем. участка 59:01:4613905:18)

Раздел 2





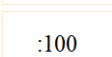


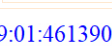
Сведения о местоположении границ объекта					
1. Система координат МСК-59, зона 2					
2. Сведения о характерных точках границ объекта					
Обозначение характерных точек границ	Координаты, м		Метод определения координат характерной точки	Средняя квадратическая погрешность положения характерной точки (Mt), м	Описание обозначения точки на местности (при наличии)
	X	Y			
1	2	3	4	5	6
1	511936.25	2225160.01	Метод спутниковых геодезических измерений (определений)	0.1	Закрепление отсутствует
2	511933.79	2225162.15	Метод спутниковых геодезических измерений (определений)	0.1	Закрепление отсутствует
3	511920.44	2225146.24	Метод спутниковых геодезических измерений (определений)	0.1	Закрепление отсутствует
4	511917.91	2225143.22	Метод спутниковых геодезических измерений (определений)	0.1	Закрепление отсутствует
5	511916.61	2225141.67	Метод спутниковых геодезических измерений (определений)	0.1	Закрепление отсутствует
6	511917.50	2225140.21	Метод спутниковых геодезических измерений (определений)	0.1	Закрепление отсутствует
7	511915.31	2225137.31	Метод спутниковых геодезических измерений (определений)	0.1	Закрепление отсутствует

План границ объекта



Масштаб 1:500

Используемые условные знаки и обозначения:

	Характерная точка границы объекта
	Надписи номеров характерных точек границы объекта
	Граница объекта
	Существующая часть границы, имеющиеся в ЕГРН сведения о которой достаточны для определения ее местоположения
	Надписи кадастрового номера земельного участка
	Проектное местоположение инженерного сооружения
	Граница кадастрового квартала
	Обозначение кадастрового квартала

Текстовое описание местоположения границ объекта		
Прохождение границы		Описание прохождения границы
от точки	до точки	
1	2	3
1	1	-