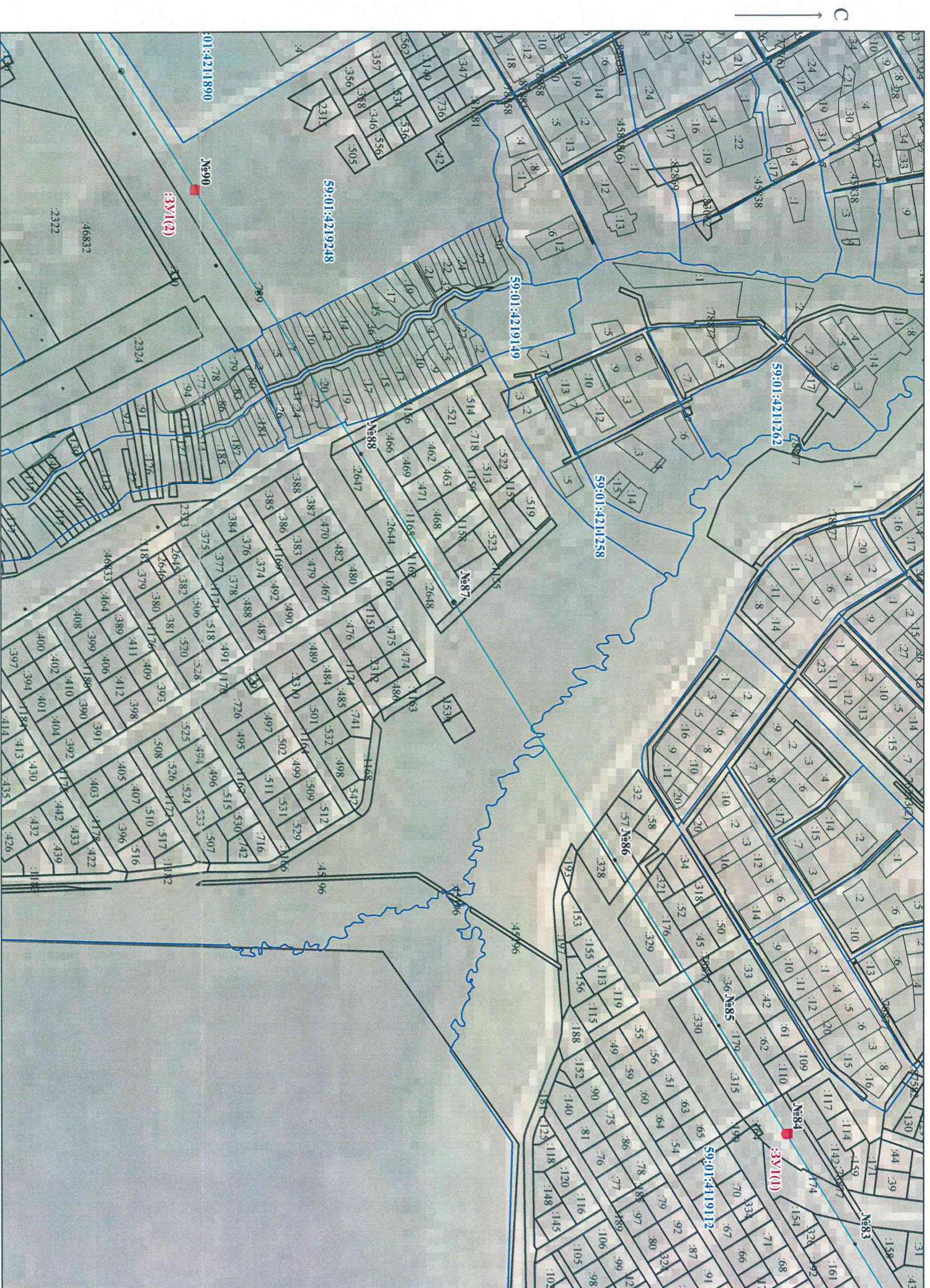


Схема расположения границ публичного сервитута

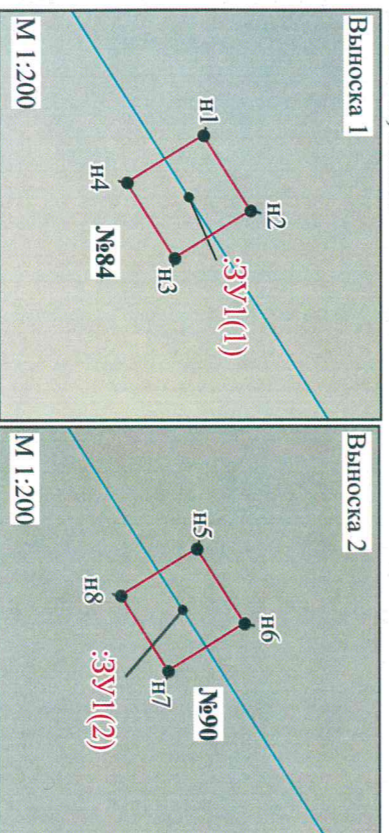
Объект: ВЛ 110кВ КамГЭС - Пермь п.1,2
 Местоположение: Пермский край, г.Пермь, Мотовилихинский район
 Площадь земель и/или части земельного участка, кв.м.: 11
 Категория земель: земли населенных пунктов

Описание границ смежных землепользователей:
 от т. н1 до т.н1, от т. н5 до т.н5 - земли общего пользования.



МСК-59, зона 2

Масштаб 1:6 000



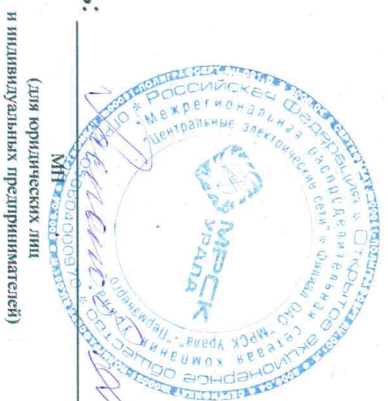
Каталог координат (Система координат МСК-59, зона 2)

Обозначение характерных точек границ	Координаты, м			Метод определения координат и средняя квадратическая погрешность положения характерной точки (Мп), м	Площадь контра, кв.м
	X	Y	Z		
1					5
:ЗУ1(1)					
н1	519462.72	2238838.51		Геодзический метод, 0.1	5.51
н2	519463.95	2238840.5		Геодзический метод, 0.1	
н3	519461.96	2238841.74		Геодзический метод, 0.1	
н4	519460.72	2238839.75		Геодзический метод, 0.1	
н1	519462.72	2238838.51		Геодзический метод, 0.1	
:ЗУ1(2)					
н5	518710.37	2237622.61		Геодзический метод, 0.1	5.51
н6	518711.61	2237624.6		Геодзический метод, 0.1	
н7	518709.61	2237625.84		Геодзический метод, 0.1	
н8	518708.38	2237623.84		Геодзический метод, 0.1	
н5	518710.37	2237622.61		Геодзический метод, 0.1	

Условные обозначения:

- н1 - обозначение характерной точки проектной границы публичного сервитута
- :ЗУ1 - проектные границы публичного сервитута
- :9 - границы и номер земельного участка, сведения о котором внесены в ЕГРН
- :№86 - обозначение и номер опоры ЛЭП

Заявитель:



(для юридических лиц
и индивидуальных предпринимателей)

МП

(подпись-расшифровка подписи)

Смирнов Александр Александрович