

н 220 4к

Схема расположения границ публичного сервитута

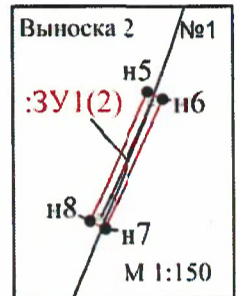
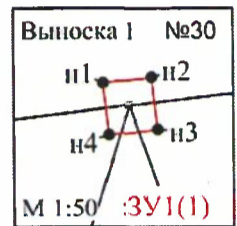
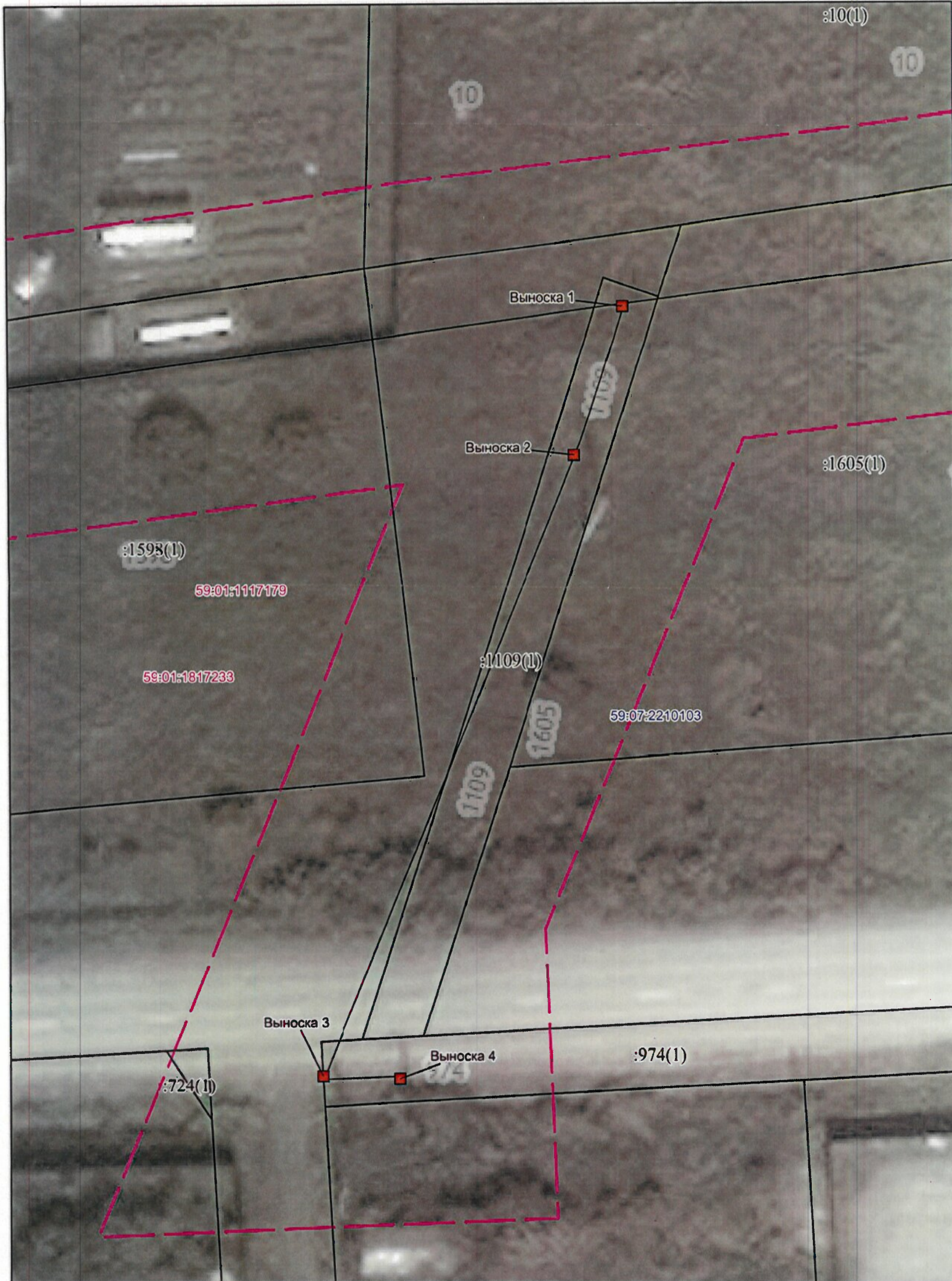
Объект: Воздушные линии электропередачи ВЛ 6 кВ, Лвт.Д(24-3) Фидер.Летдом

Местоположение: Российская Федерация, Пермский край, г. Пермь

Площадь публичного сервитута: 1,94 кв.м.

Условные обозначения:

- :ЗУ1 - Проектные границы публичного сервитута
- п1 - Обозначение характерной точки проектной границы публичного сервитута
- :45 - Границы и номер земельного участка, сведения о которых внесены в ЕГРН
- :144 - Границы кадастрового квартала
- 59:13:0060113 - Номер кадастрового квартала
- :1444 - Границы и номер объекта капитального строительства, сведения о которых внесены в ЕГРН
- 59.18.2.439 - Границы и учетный номер зоны с особыми условиями использования территории, сведения о которых внесены в ЕГРН



МСК-59; Зона - 2

Масштаб 1:300

Заявитель: *Г.В. Мухомов*

(подпись, расшифровка подписи)

