

427212

Схема расположения границ публичного сервитута

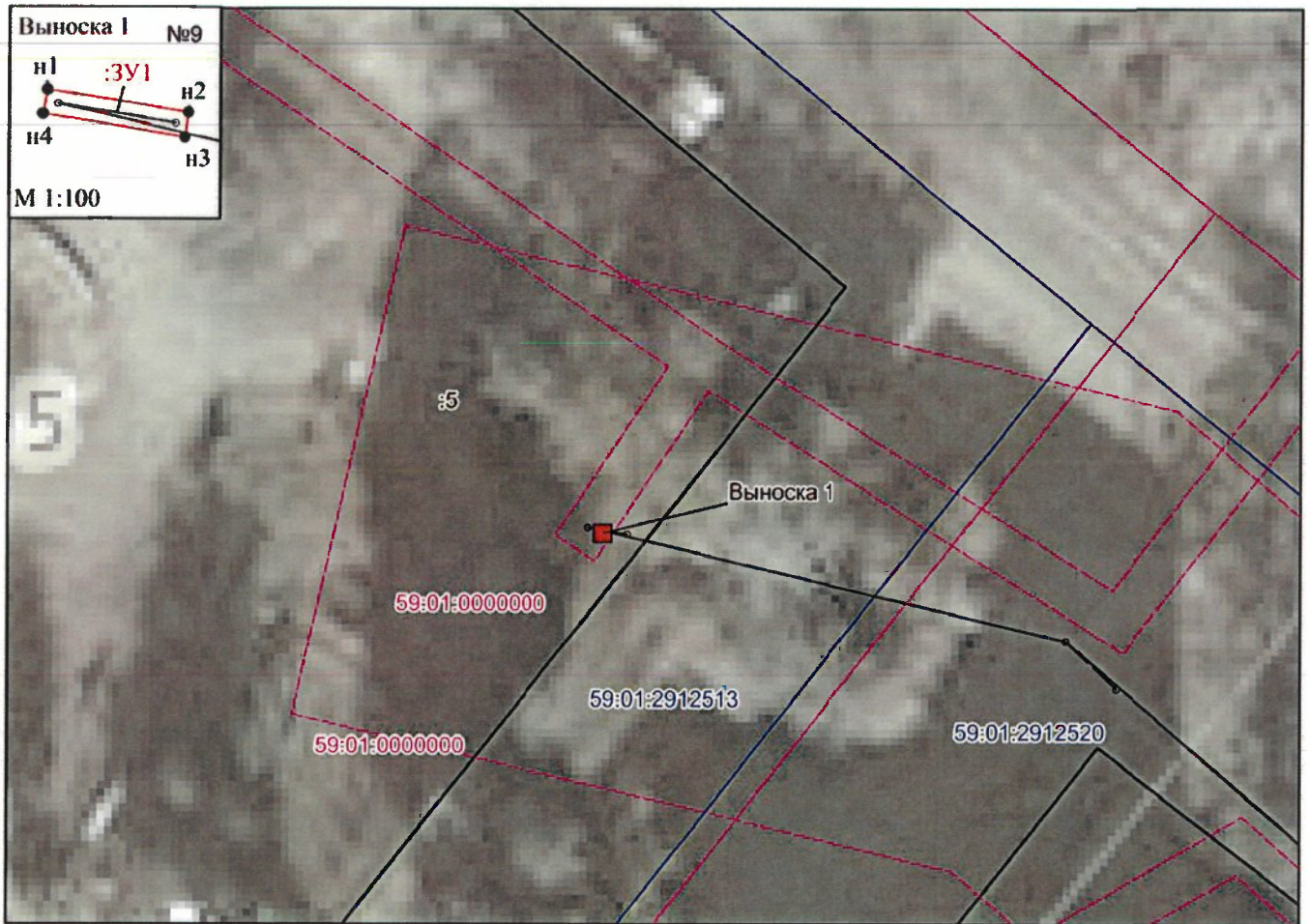
Объект: Воздушные линии электропередачи ВЛ 6кВ ф. №17 Лнг.Л (7-1)

Местоположение: Российская Федерация, Пермский край, г. Пермь

Площадь публичного сервитута: 1 кв.м.

Условные обозначения:

- :ЗУ1 - Проектные границы публичного сервитута
- н1 - Обозначение характерной точки проектной границы публичного сервитута
- :45 - Границы и номер земельного участка, сведения о которых внесены в ЕГРН
- 59:13:0060113 - Граница кадастрового квартала
- 59:13:0060113 - Номер кадастрового квартала
- :1444 - Граница и номер объекта капитального строительства, сведения о которых внесены в ЕГРН
- 59.18.2.439 - Границы и учетный номер зоны с особыми условиями использования территории, сведения о которых внесены в ЕГРН



МСК-59; Зона - 2

Масштаб 1:300

Заявитель:

(подпись, расшифровка подписи)