

Схема расположения границ публичного сервитута

Объект: Воздушные линии электропередачи ВЛ 6кВ Лиг.Л(7-6) ф. Некрасова

Местоположение: Российская Федерация, Пермский край, г. Пермь

Площадь публичного сервитута: 2 кв.м.

Условные обозначения:

:ЗУ1

- Проектные границы публичного сервитута

• н1

- Обозначение характерной точки проектной границы публичного сервитута

:45

- Границы и номер земельного участка, сведения о которых внесены в ЕГРН

- Граница кадастрового квартала

59:13:0060113

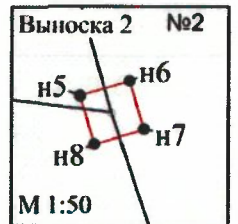
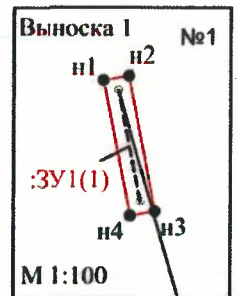
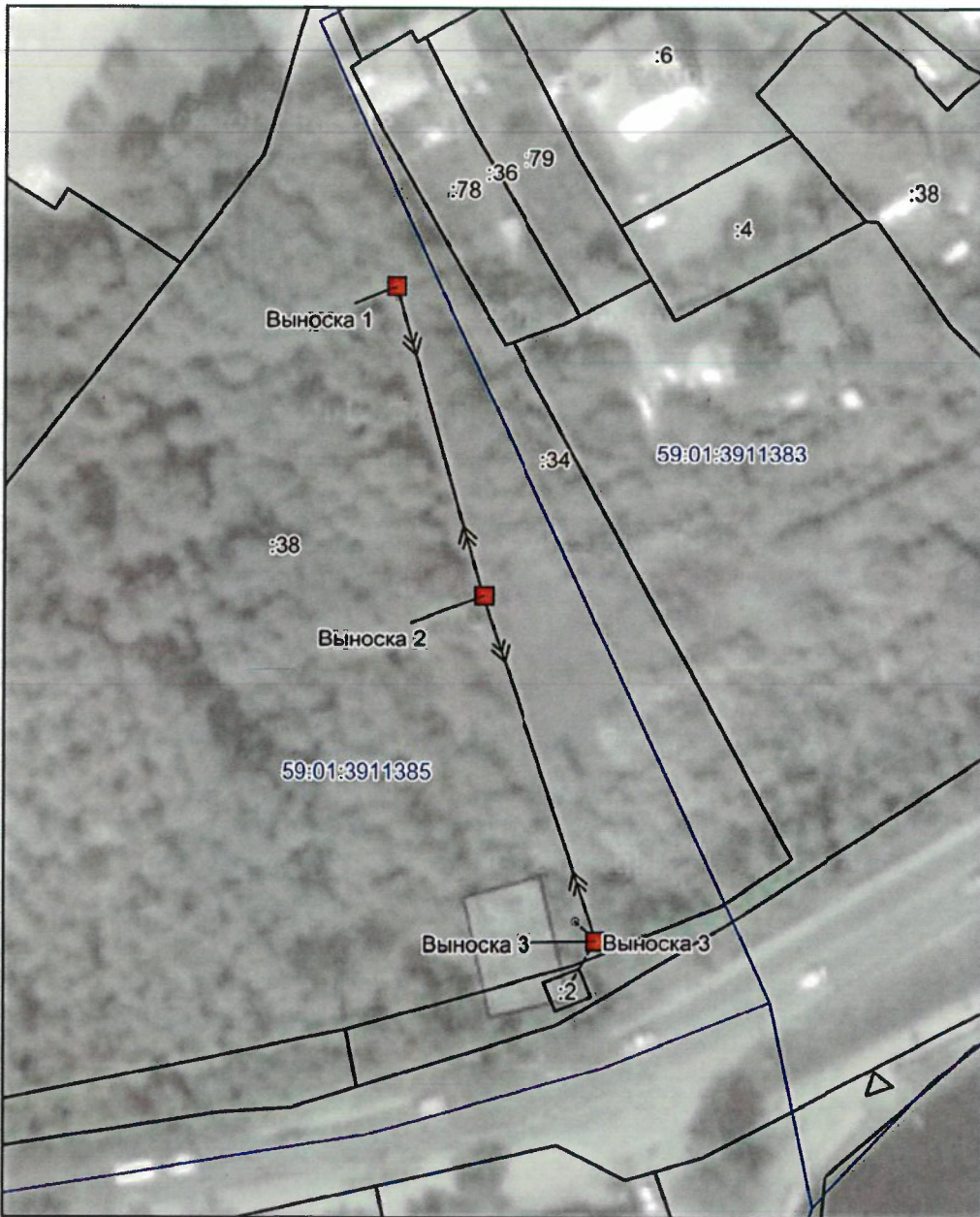
- Номер кадастрового квартала

:1444

- Граница и номер объекта капитального строительства, сведения о которых внесены в ЕГРН

59.18.2.439

- Границы и учетный номер зоны с особыми условиями использования территории, сведения о которых внесены в ЕГРН



МСК-59; Зона - 2

Масштаб 1:100

Заявитель:



Л.В. Шкунов
(подпись, расшифровка подписи)