

## Схема расположения границ публичного сервитута

**Объект:** Газопровод среднего давления до границы земельного участка по адресу: Пермский край, г. Пермь, Орджоникидзевский район, ул. Кабельщиков, 110

**Местоположение:** Пермский край, г. Пермь, Орджоникидзевский район, ул. Кабельщиков

**Площадь земель или части земельного участка:** 166 м<sup>2</sup> (в т.ч. 59:01:2912580:4= 6,00 м<sup>2</sup>; земли общего пользования = 160,00 м<sup>2</sup>)

**Категория земель:** земли населенных пунктов;

**Вид разрешенного использования:** -

### Каталог координат, м

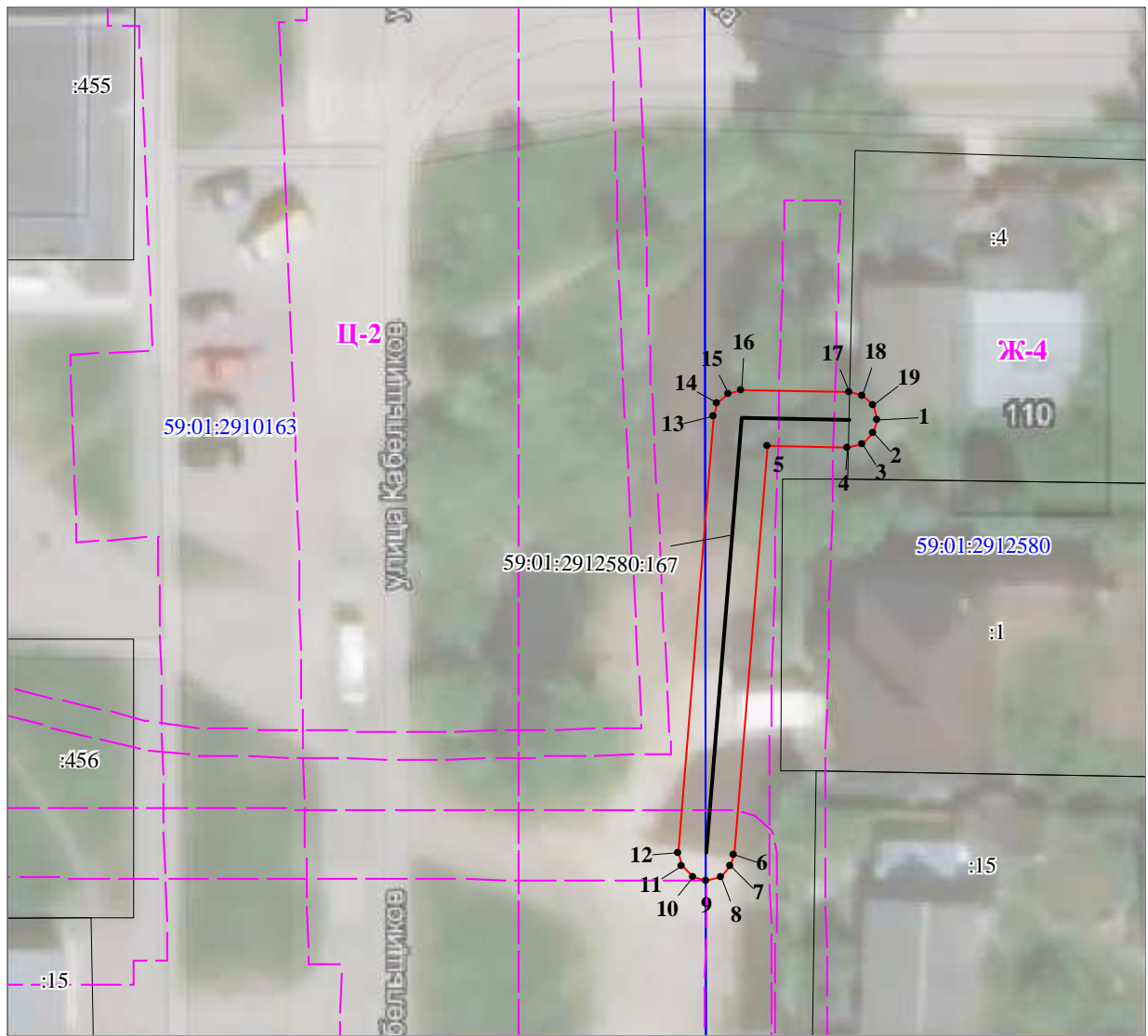
Система координат: МСК-59. зона 2

Метод определения координат - Геодезический

| № точки границы | X         | Y          | Средняя квадратическая погрешность |
|-----------------|-----------|------------|------------------------------------|
| 1               | 529174.66 | 2234788.73 | 0.10                               |
| 2               | 529173.66 | 2234788.46 | 0.10                               |
| 3               | 529172.93 | 2234787.73 | 0.10                               |
| 4               | 529172.66 | 2234786.68 | 0.10                               |
| 5               | 529172.80 | 2234780.93 | 0.10                               |
| 6               | 529143.71 | 2234778.49 | 0.10                               |
| 7               | 529142.88 | 2234778.23 | 0.10                               |
| 8               | 529142.15 | 2234777.50 | 0.10                               |
| 9               | 529141.88 | 2234776.50 | 0.10                               |
| 10              | 529142.15 | 2234775.50 | 0.10                               |
| 11              | 529142.88 | 2234774.77 | 0.10                               |
| 12              | 529143.88 | 2234774.50 | 0.10                               |
| 13              | 529175.01 | 2234777.10 | 0.10                               |
| 14              | 529175.84 | 2234777.36 | 0.10                               |
| 15              | 529176.57 | 2234778.09 | 0.10                               |
| 16              | 529176.84 | 2234779.09 | 0.10                               |
| 17              | 529176.66 | 2234786.78 | 0.10                               |
| 18              | 529176.39 | 2234787.73 | 0.10                               |
| 19              | 529175.66 | 2234788.46 | 0.10                               |
| 1               | 529174.66 | 2234788.73 | 0.10                               |

Границы 1-4, 17-1 – земельный участок 59:01:2912580:4;

Границы 4-17 – земли общего пользования;



Масштаб 1:500

59:01-7.14

Зоны с особыми условиями использования территории, сведения о которых внесены в ЕГРН

123

Границы и номер объектов капитального строительства, сведения о которых внесены в ЕГРН

н1

Обозначение характерной точки проектной границы публичного сервитута

1

Границы и номер земельных участков, сведения о которых внесены в ЕГРН

59:01:4011806

Граница кадастрового квартала

Номер кадастрового квартала

ЗУ1

Проектные границы публичного сервитута

Заявитель:

*Порубов*

А.К. Порубов

(подпись, расшифровка подписи)

МП (для юридических лиц и индивидуальных предпринимателей)