

Схема расположения границ публичного сервитута

Объект: Газопровод высокого давления 2 категории до границ земельного участка по адресу: Пермский край, г. Пермь, Мотовилихинский район, ул. Пышминская, 12

Местоположение: Пермский край, г. Пермь, Мотовилихинский район, ул. Пышминская

Площадь земель или части земельного участка: 682 м² (в т.ч. 59:01:0000000:923 = 164,98 м²; 59:01:3211715 :15= 12,63 м²; 59:01:3219029 :14 = 5,92 м²; земли общего пользования = 498,95 м²)

Категория земель: земли населенных пунктов;

Вид разрешенного использования: -

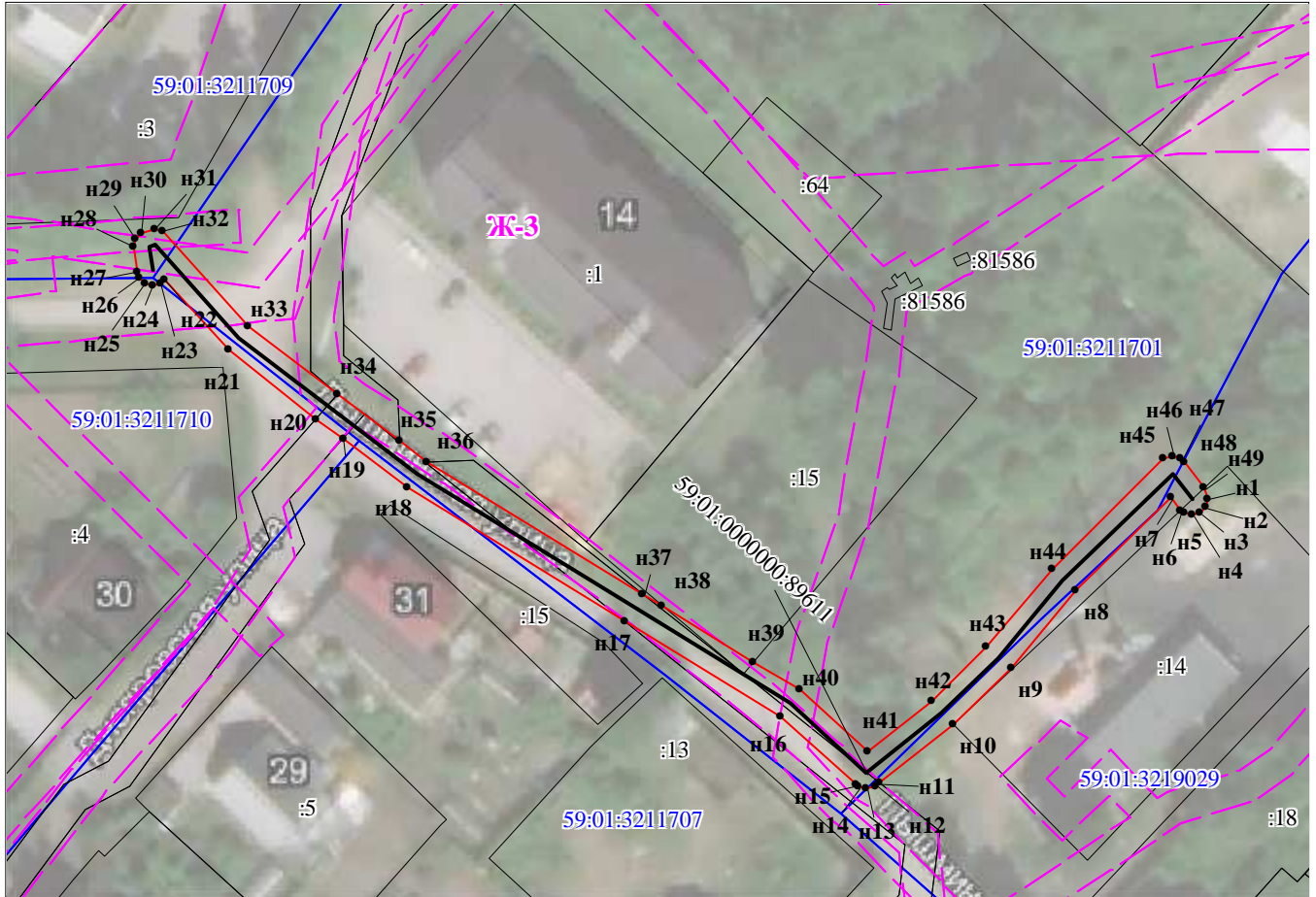
Каталог координат, м

Система координат: МСК-59. зона 2

Метод определения координат - Геодезический

№ точки границы	X	Y	Средняя квадратическая погрешность
н1	521844.60	2234554.86	0.10
н2	521843.60	2234554.59	0.10
н3	521842.87	2234553.86	0.10
н4	521842.60	2234552.86	0.10
н5	521842.87	2234551.86	0.10
н6	521843.22	2234551.39	0.10
н7	521844.76	2234550.18	0.10
н8	521833.29	2234538.34	0.10
н9	521823.81	2234530.39	0.10
н10	521816.93	2234523.16	0.10
н11	521809.85	2234514.19	0.10
н12	521809.51	2234513.76	0.10
н13	521809.09	2234512.53	0.10
н14	521809.36	2234511.53	0.10
н15	521809.61	2234511.18	0.10
н16	521817.98	2234502.03	0.10
н17	521829.81	2234482.80	0.10
н18	521846.28	2234456.02	0.10
н19	521852.34	2234448.17	0.10
н20	521854.80	2234444.99	0.10
н21	521863.21	2234434.12	0.10
н22	521871.92	2234426.32	0.10
н23	521871.46	2234425.86	0.10
н24	521871.19	2234424.86	0.10
н25	521871.46	2234423.86	0.10
н26	521872.19	2234423.13	0.10
н27	521872.93	2234422.88	0.10
н28	521876.03	2234422.49	0.10
н29	521877.03	2234422.76	0.10
н30	521877.76	2234423.49	0.10
н31	521878.23	2234425.16	0.10
н32	521877.96	2234426.16	0.10
н33	521866.26	2234436.71	0.10
н34	521857.80	2234447.65	0.10
н35	521851.97	2234455.20	0.10
н36	521849.41	2234458.54	0.10
н37	521833.09	2234485.09	0.10
н38	521831.66	2234487.42	0.10
н39	521824.75	2234498.64	0.10
н40	521821.28	2234504.29	0.10
н41	521813.71	2234512.63	0.10
н42	521819.89	2234520.55	0.10
н43	521826.47	2234527.40	0.10
н44	521836.09	2234535.48	0.10
н45	521849.46	2234549.37	0.10
н46	521849.73	2234550.37	0.10
н47	521849.46	2234551.37	0.10
н48	521848.98	2234551.94	0.10
н49	521845.97	2234554.33	0.10
н1	521844.60	2234554.86	0.10

Границы н1-н6, н49-н1 – земельный участок 59:01:3219029:14;
 Границы н6-н11, н17-н19, н20-н34, н35-н36, н37-н38, н39-н49 – земли общего пользования;
 Границы н11-н17, н19-н20, н34-н35, н36-н37, – земельный участок 59:01:0000000:923;
 Границы н38-н39 - земельный участок 59:01:3211715:15.



Масштаб 1:900

- 59:01-7.14 Зоны с особыми условиями использования территории, сведения о которых внесены в ЕГРН
- 123 Границы и номер объектов капитального строительства, сведения о которых внесены в ЕГРН
- н1 Обозначение характерной точки проектной границы публичного сервитута
- 1 Границы и номер земельных участков, сведения о которых внесены в ЕГРН
- 59:01:4011806 Граница кадастрового квартала
- 59:01:4011806 Номер кадастрового квартала
- ЗУ1 Проектные границы публичного сервитута

Заявитель:

Порубов

А.К. Порубов

(подпись, расшифровка подписи)
 МП (для юридических лиц и индивидуальных предпринимателей)