

## ОПИСАНИЕ МЕСТОПОЛОЖЕНИЯ ГРАНИЦ

Публичный сервитут

(наименование объекта, местоположение границ которого описано (далее - объект))

## Раздел 1

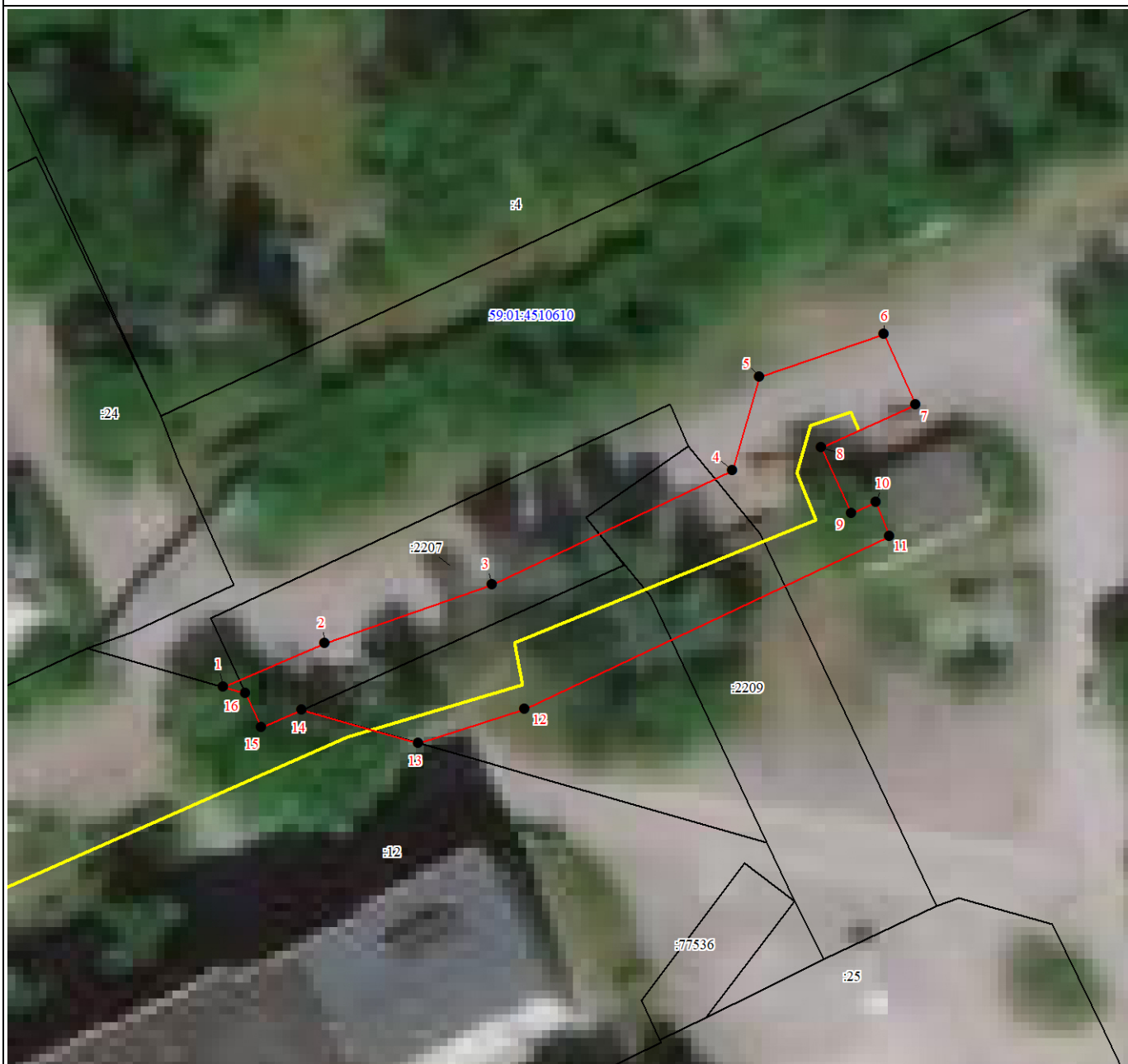
| Сведения об объекте |   |   |
|---------------------|---|---|
| № п/п               | Характеристики объекта  | Описание характеристик  |
| 1                   | 2   | 3   |
| 1                   | Местоположение объекта  | Пермский край, Пермь г, Маяковского ул, д 37/2  |
| 2                   | Площадь объекта ± величина погрешности определения площади ( $P \pm \Delta P$ ), м <sup>2</sup> | 553 ± 8   |
| 3                   | Иные характеристики объекта   | 1. Публичный сервитут в целях строительства КЛ 0.4кВ от ТП-5152; Реконструкция РУ 0.4кВ ТП-5152 (установка оборудования учета э/э), входящих в ЭСК ПС 110/6кВ Портовая, для электроснабжения нежилого здания по адресу: Пермский край, г. Пермь, Дзержинский район, ул. Маяковского, 37/2 |

## Раздел 2

| Сведения о местоположении границ объекта        |               |            |   |  |   |
|---|---------------|------------|---|--|---|
| 1. Система координат МСК-59, зона 2             |               |            |   |  |   |
| 2. Сведения о характерных точках границ объекта |               |            |   |  |   |
| Обозначение характерных точек границ            | Координаты, м |            | Метод определения координат характерной точки           | Средняя квадратическая погрешность положения характерной точки (Mt), м | Описание обозначения точки на местности (при наличии) |
|   | X             | Y          |   |  |   |
| 1   | 2             | 3          | 4   | 5  | 6   |
| 1   | 516976.96     | 2224282.00 | Метод спутниковых геодезических измерений (определений) | 0.1  | Закрепление отсутствует                               |
| 2   | 516980.44     | 2224290.16 | Метод спутниковых геодезических измерений (определений) | 0.1  | Закрепление отсутствует                               |
| 3   | 516985.05     | 2224303.62 | Метод спутниковых геодезических измерений (определений) | 0.1  | Закрепление отсутствует                               |
| 4   | 516994.04     | 2224322.95 | Метод спутниковых геодезических измерений (определений) | 0.1  | Закрепление отсутствует                               |
| 5   | 517001.54     | 2224325.15 | Метод спутниковых геодезических измерений (определений) | 0.1  | Закрепление отсутствует                               |
| 6   | 517004.89     | 2224335.16 | Метод спутниковых геодезических измерений (определений) | 0.1  | Закрепление отсутствует                               |
| 7   | 516999.27     | 2224337.65 | Метод спутниковых геодезических измерений (определений) | 0.1  | Закрепление отсутствует                               |
| 8   | 516995.85     | 2224330.07 | Метод спутниковых геодезических измерений (определений) | 0.1  | Закрепление отсутствует                               |




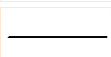
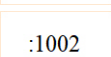
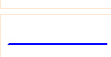
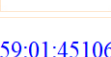

| Сведения о местоположении границ объекта                        |               |            |  |   |  |
|---|---------------|------------|--|---|--|
| 1. Система координат МСК-59, зона 2                             |               |            |  |   |  |
| 2. Сведения о характерных точках границ объекта                 |               |            |  |   |  |
| Обозначение<br>характерных<br>точек границ                      | Координаты, м |            | Метод определения<br>координат<br>характерной точки              | Средняя<br>квадратическая<br>погрешность<br>положения<br>характерной точки<br>(Mt), м | Описание<br>обозначения точки<br>на местности (при<br>наличии) |
|   | X             | Y          |  |   |  |
|   |               |            | измерений<br>(определений)                                       |   |  |
| 9   | 516990.58     | 2224332.45 | Метод спутниковых<br>геодезических<br>измерений<br>(определений) | 0.1   | Закрепление<br>отсутствует                                     |
| 10  | 516991.46     | 2224334.41 | Метод спутниковых<br>геодезических<br>измерений<br>(определений) | 0.1   | Закрепление<br>отсутствует                                     |
| 11  | 516988.75     | 2224335.47 | Метод спутниковых<br>геодезических<br>измерений<br>(определений) | 0.1   | Закрепление<br>отсутствует                                     |
| 12  | 516975.08     | 2224306.11 | Метод спутниковых<br>геодезических<br>измерений<br>(определений) | 0.1   | Закрепление<br>отсутствует                                     |
| 13  | 516972.40     | 2224297.58 | Метод спутниковых<br>геодезических<br>измерений<br>(определений) | 0.1   | Закрепление<br>отсутствует                                     |
| 14  | 516975.12     | 2224288.26 | Метод спутниковых<br>геодезических<br>измерений<br>(определений) | 0.1   | Закрепление<br>отсутствует                                     |
| 15  | 516973.70     | 2224285.03 | Метод спутниковых<br>геодезических<br>измерений<br>(определений) | 0.1   | Закрепление<br>отсутствует                                     |
| 16  | 516976.44     | 2224283.78 | Метод спутниковых<br>геодезических<br>измерений<br>(определений) | 0.1   | Закрепление<br>отсутствует                                     |
| 1   | 516976.96     | 2224282.00 | Метод спутниковых<br>геодезических<br>измерений<br>(определений) | 0.1   | Закрепление<br>отсутствует                                     |
| 3. Сведения о характерных точках части (частей) границы объекта |               |            |  |   |  |
| Обозначение<br>характерных<br>точек части<br>границы            | Координаты, м |            | Метод определения<br>координат характерной<br>точки              | Средняя квадратическая<br>погрешность положения<br>характерной точки (Mt),<br>м       | Описание<br>обозначения точки на<br>местности (при<br>наличии) |
|   | X             | Y          |  |   |  |
| 1   | 2             | 3          | 4  | 5   | 6  |
| -   | -             | -          | -  | -   | -  |

План границ объекта



Масштаб 1:500

Используемые условные знаки и обозначения:

|   |  |
|---|--|
|  | Характерная точка границы объекта  |
|  | Надписи номеров характерных точек границы объекта  |
|  | Граница объекта  |
|  | Существующая часть границы, имеющиеся в ЕГРН сведения о которой достаточны для определения ее местоположения |
|  | Надписи кадастрового номера земельного участка   |
|  | Граница кадастрового квартала  |
|  | Обозначение кадастрового квартала  |
|  | Проектное местоположение инженерного сооружения  |

| Текстовое описание местоположения границ объекта |          |                              |
|--|----------|------------------------------|
| Прохождение границы                              |          | Описание прохождения границы |
| от точки   | до точки |                              |
| 1  | 2        | 3                            |
| 1  | 1        | -                            |