

Схема расположения границ публичного сервитута

Объект: Газопровод низкого давления до границы земельного участка по адресу: Пермский край, г. Пермь, Орджоникидзевский район, ул. Ухтинская, 28

Местоположение: Пермский край, г. Пермь, Орджоникидзевский район, ул. Ухтинская

Площадь земель или части земельного участка: 286 м² (в т.ч. 59:01:2912582:5 = 5.16 м², 59:01:0000000:82041 = 78.95 м², 59:01:0000000:751 = 172.40 м², 59:01:2912581:18 = 12.48 м², 59:01:2912581:7 = 7.52 м², земли общего пользования = 9.84 м²)

Категория земель: земли населенных пунктов;

Вид разрешенного использования: -

Каталог координат, м

Система координат: МСК-59, зона 2

Метод определения координат - Геодезический

№ точки границы	X	Y	Средняя квадратическая погрешность положения характерной точки (M _t), м
н1	529124.26	2234937.82	0.10
н2	529123.26	2234937.55	0.10
н3	529122.53	2234936.82	0.10
н4	529122.29	2234936.17	0.10
н5	529122.27	2234936.06	0.10
н6	529121.65	2234932.55	0.10
н7	529120.30	2234924.89	0.10
н8	529108.39	2234924.32	0.10
н9	529104.30	2234924.21	0.10
н10	529102.32	2234926.04	0.10
н11	529101.32	2234926.31	0.10
н12	529074.24	2234925.96	0.10
н13	529073.85	2234929.66	0.10
н14	529073.59	2234930.45	0.10
н15	529072.86	2234931.18	0.10
н16	529071.86	2234931.45	0.10
н17	529070.86	2234931.18	0.10
н18	529070.13	2234930.45	0.10
н19	529069.86	2234929.45	0.10
н20	529070.37	2234924.47	0.10
н21	529070.45	2234923.73	0.10
н22	529070.71	2234922.94	0.10
н23	529071.31	2234922.34	0.10
н24	529071.44	2234922.21	0.10
н25	529072.44	2234921.94	0.10
н26	529080.51	2234922.04	0.10
н27	529095.74	2234922.24	0.10
н28	529100.52	2234922.30	0.10
н29	529101.73	2234921.19	0.10
н30	529102.51	2234920.46	0.10
н31	529103.51	2234920.19	0.10
н32	529108.52	2234920.32	0.10
н33	529120.35	2234920.88	0.10
н34	529122.07	2234920.96	0.10
н35	529122.99	2234921.23	0.10
н36	529123.55	2234921.79	0.10
н37	529123.72	2234921.96	0.10
н38	529123.96	2234922.61	0.10
н39	529124.17	2234923.78	0.10
н40	529125.70	2234932.49	0.10
н41	529126.23	2234935.47	0.10
н42	529126.26	2234935.82	0.10
н43	529126.21	2234936.02	0.10
н44	529125.99	2234936.82	0.10
н45	529125.26	2234937.55	0.10
н1	529124.26	2234937.82	0.10

Граница н43-н5 – земельный участок с кадастровым номером 59:01:2912582:5;

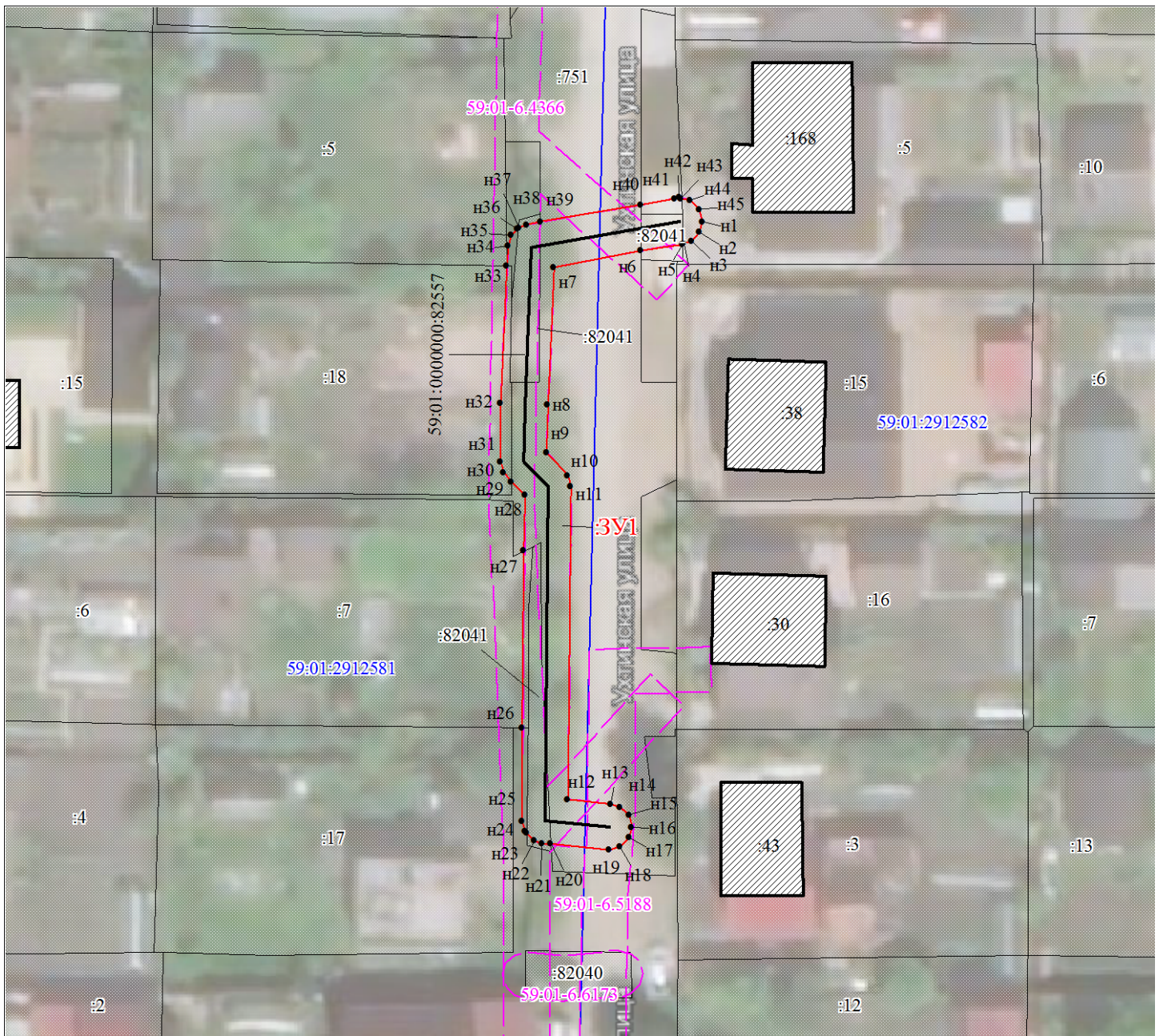
Граница н5-н6, н36-н39, н20-н23 – земельный участок с кадастровым номером 59:01:0000000:82041;

Граница н6-н20, н27-н29, н39-н40 – земельный участок с кадастровым номером 59:01:0000000:751;

Граница н29-н33 – земельный участок с кадастровым номером 59:01:2912581:18;

Граница н26-н27 – земельный участок с кадастровым номером 59:01:2912581:7;

Граница н40-н43, н33-н36, н23-н26 – земли общего пользования.



Масштаб 1:500

Условные обозначения:

:59:01-7.14

Зоны с особыми условиями использования территории, сведения о которых внесены в ЕГРН

:123

Границы и номер объектов капитального строительства, сведения о которых внесены в ЕГРН

● н1

Обозначение характерной точки проектной границы публичного сервитута

:1

Границы и номер земельных участков, сведения о которых внесены в ЕГРН

:59:01:4011806

Граница кадастрового квартала

Номер кадастрового квартала

:ЗУ1

Проектные границы публичного сервитута

Заявитель:

Порубов

А.К. Порубов

(подпись, расшифровка подписи)

МП (для юридических лиц и индивидуальных предпринимателей)