

### Схема расположения границ публичного сервитута

**Объект:** Газопровод низкого давления до границы земельного участка по адресу: Пермский край, г. Пермь, Кировский район, улица Аметистовая, дом 14а

**Местоположение:** Пермский край, г. Пермь, Кировский район, ул. Аметистовая

**Площадь земель или части земельного участка:** 158м<sup>2</sup> (в т.ч. 59:01:0000000:81916 = 14.18 м<sup>2</sup>, 59:01:1810076:24 = 0.53 м<sup>2</sup>, 59:01:1810076:23 = 0.35 м<sup>2</sup>, земли общего пользования = 142.92 м<sup>2</sup>)

**Категория земель:** земли населенных пунктов;

**Вид разрешенного использования:** -

#### Каталог координат, м

Система координат: МСК-59, зона 2

Метод определения координат - Геодезический

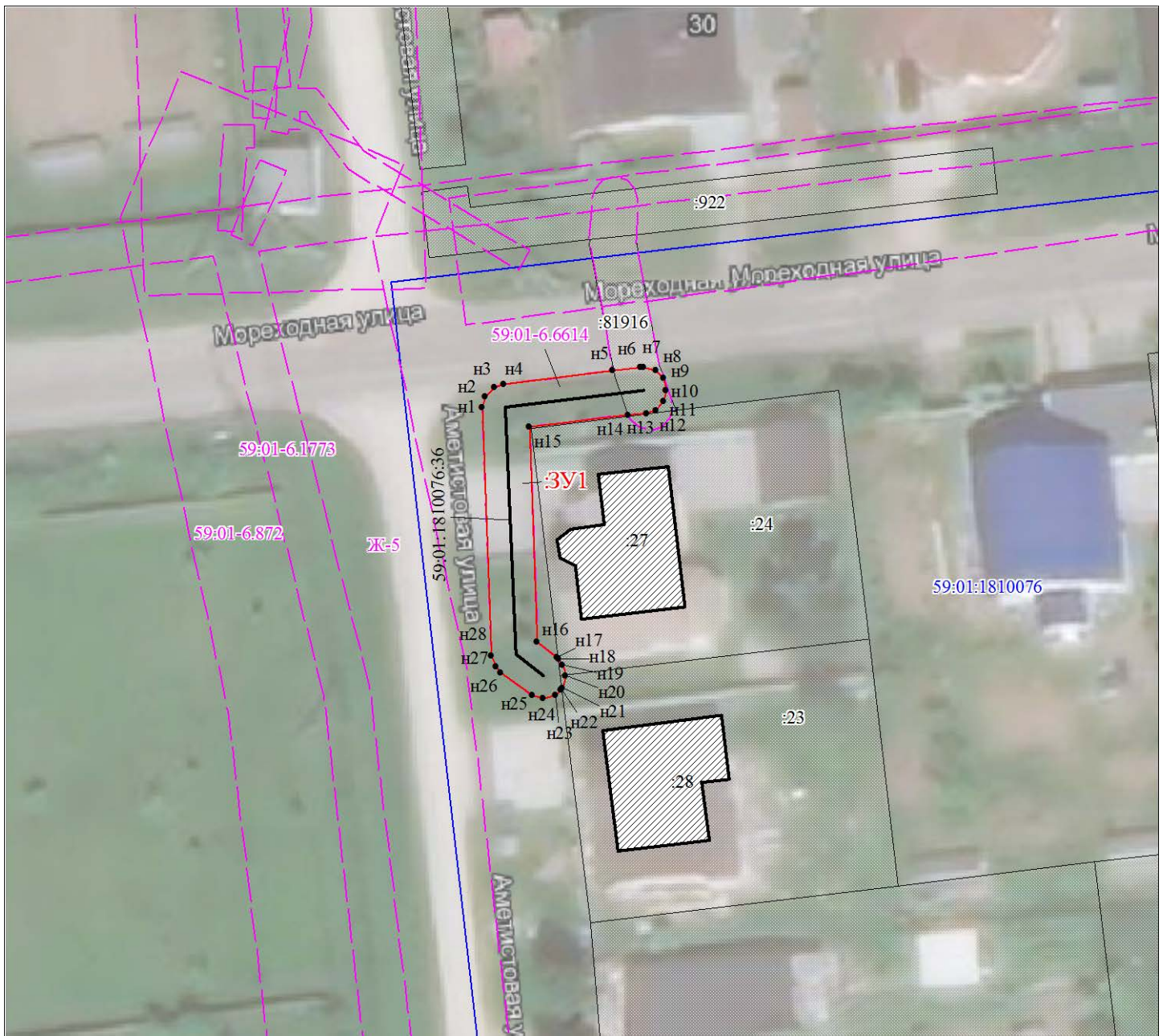
№ точки границы	X	Y	Средняя квадратическая погрешность положения характерной точки (Mt), м
н1	523243.80	2219687.25	0.10
н2	523244.80	2219687.52	0.10
н3	523245.53	2219688.25	0.10
н4	523245.78	2219689.02	0.10
н5	523246.90	2219698.65	0.10
н6	523247.18	2219701.04	0.10
н7	523247.19	2219701.27	0.10
н8	523246.92	2219702.27	0.10
н9	523246.19	2219703.00	0.10
н10	523245.19	2219703.27	0.10
н11	523244.19	2219703.00	0.10
н12	523243.46	2219702.27	0.10
н13	523243.20	2219701.50	0.10
н14	523243.02	2219699.91	0.10
н15	523242.03	2219691.31	0.10
н16	523223.28	2219691.85	0.10
н17	523221.97	2219693.56	0.10
н18	523221.83	2219693.68	0.10
н19	523221.38	2219694.07	0.10
н20	523220.38	2219694.34	0.10
н21	523219.38	2219694.07	0.10
н22	523219.26	2219693.95	0.10
н23	523218.65	2219693.34	0.10
н24	523218.38	2219692.34	0.10
н25	523218.65	2219691.34	0.10
н26	523220.69	2219688.66	0.10
н27	523221.27	2219688.15	0.10
н28	523222.21	2219687.88	0.10
н1	523243.80	2219687.25	0.10

Граница н5-н14 – земельный участок с кадастровым номером 59:01:0000000:81916;

Граница н17-н20 – земельный участок с кадастровым номером 59:01:1810076:24;

Граница н20- н22 – земельный участок с кадастровым номером 59:01:1810076:23;

Граница н22-н5, н14-н17 – земли общего пользования.



Масштаб 1:500

Условные обозначения:

59:01-7.14

Зоны с особыми условиями использования территории, сведения о которых внесены в ЕГРН

123

Границы и номер объектов капитального строительства, сведения о которых внесены в ЕГРН

н1

Обозначение характерной точки проектной границы публичного сервитута

1

Границы и номер земельных участков, сведения о которых внесены в ЕГРН

59:01:4011806

Граница кадастрового квартала

Номер кадастрового квартала

ЗУ1

Проектные границы публичного сервитута

Заявитель:

*Порубов*

А.К. Порубов

(подпись, расшифровка подписи)

МП (для юридических лиц и индивидуальных предпринимателей)