

Схема расположения границ публичного сервитута

Объект: Газопровод низкого давления до границы земельного участка по адресу: Пермский край, г. Пермь, Дзержинский район, улица Хабаровская, 125а

Местоположение: Пермский край, г. Пермь, Дзержинский район, улица Хабаровская

Площадь земель или части земельного участка: 300 м² (в т.ч. 59:01:1713579:37 = 21.66 м², 59:01:1718021:18 = 136.20 м², 59:01:1713579:6 = 1.99 м², земли общего пользования = 139.77 м²)

Категория земель: земли населенных пунктов;

Вид разрешенного использования: -

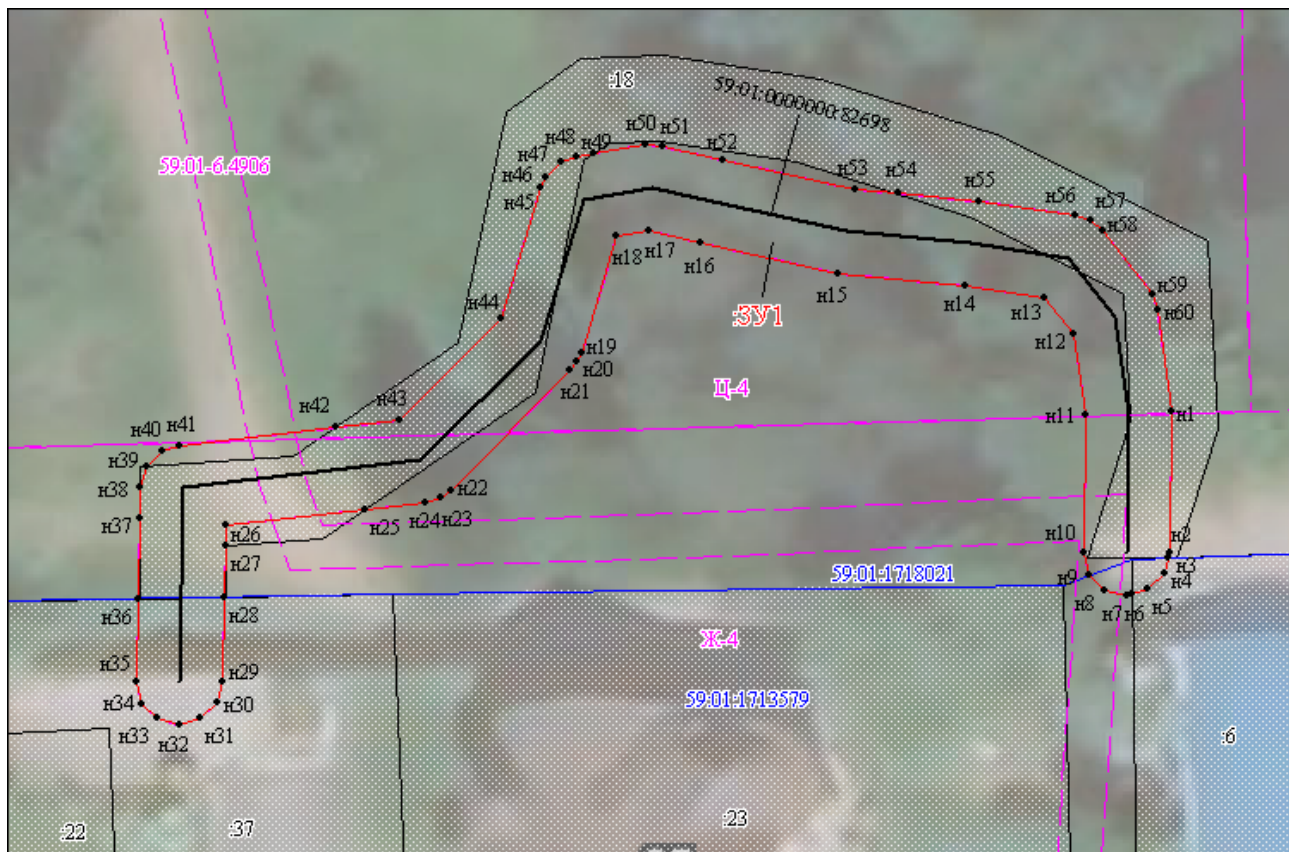
Каталог координат, м

Система координат: МСК-59, зона 2

Метод определения координат - Геодезический

№ точки границы	X	Y	Средняя квадратическая погрешность положения характерной точки (Mt), м
н1	522524.18	2223640.76	0.10
н2	522517.60	2223640.73	0.10
н3	522517.32	2223640.65	0.10
н4	522516.61	2223640.46	0.10
н5	522515.88	2223639.73	0.10
н6	522515.68	2223639.00	0.10
н7	522515.61	2223638.73	0.10
н8	522515.88	2223637.73	0.10
н9	522516.61	2223637.00	0.10
н10	522517.61	2223636.73	0.10
н11	522524.05	2223636.76	0.10
н12	522527.86	2223636.24	0.10
н13	522529.59	2223634.90	0.10
н14	522530.21	2223631.20	0.10
н15	522530.85	2223625.29	0.10
н16	522532.29	2223618.95	0.10
н17	522532.91	2223616.59	0.10
н18	522532.66	2223615.06	0.10
н19	522527.23	2223613.46	0.10
н20	522526.80	2223613.27	0.10
н21	522526.39	2223612.96	0.10
н22	522520.86	2223607.42	0.10
н23	522520.55	2223607.01	0.10
н24	522520.29	2223606.23	0.10
н25	522519.99	2223603.49	0.10
н26	522519.29	2223597.04	0.10
н27	522518.34	2223597.02	0.10
н28	522515.95	2223596.98	0.10
н29	522511.98	2223596.91	0.10
н30	522511.02	2223596.64	0.10
н31	522510.29	2223595.91	0.10
н32	522510.02	2223594.91	0.10
н33	522510.29	2223593.91	0.10
н34	522511.02	2223593.18	0.10
н35	522512.02	2223592.91	0.10
н36	522515.91	2223592.98	0.10
н37	522519.73	2223593.05	0.10
н38	522521.13	2223593.08	0.10
н39	522522.09	2223593.35	0.10
н40	522522.82	2223594.08	0.10
н41	522523.08	2223594.87	0.10
н42	522523.86	2223602.08	0.10
н43	522524.19	2223605.10	0.10
н44	522528.85	2223609.77	0.10
н45	522535.00	2223611.58	0.10
н46	522535.43	2223611.77	0.10
н47	522536.16	2223612.50	0.10
н48	522536.41	2223613.17	0.10
н49	522536.55	2223614.00	0.10
н50	522536.94	2223616.35	0.10
н51	522536.90	2223617.19	0.10
н52	522536.17	2223619.94	0.10
н53	522534.78	2223626.06	0.10
н54	522534.56	2223628.05	0.10
н55	522534.16	2223631.79	0.10
н56	522533.41	2223636.31	0.10
н57	522533.17	2223636.99	0.10
н58	522532.67	2223637.56	0.10
н59	522529.67	2223639.88	0.10
н60	522528.94	2223640.13	0.10
н1	522524.18	2223640.76	0.10

Граница н28-н36 – земельный участок с кадастровым номером 59:01:1713579:37;
 Граница н37-н39, н42-н49, н54-н3, н25-н28 – земельный участок с кадастровым номером 59:01:1718021:18;
 Граница н3-н6 – земельный участок с кадастровым номером 59:01:1713579:6;
 Граница н6-н25, н36-н37, н39-н42, н49-н54 – земли общего пользования.



Масштаб 1:300

Условные обозначения:

- 59:01-7.14 Зоны с особыми условиями использования территории, сведения о которых внесены в ЕГРН
- 123 Границы и номер объектов капитального строительства, сведения о которых внесены в ЕГРН
- н1 Обозначение характерной точки проектной границы публичного сервитута
- 1 Границы и номер земельных участков, сведения о которых внесены в ЕГРН
- Граница кадастрового квартала
- 59:01:4011806 Номер кадастрового квартала
- :ЗУ1 Проектные границы публичного сервитута

Заявитель:

Порубов

А.К. Порубов

(подпись, расшифровка подписи)

МП (для юридических лиц и индивидуальных предпринимателей)