

Схема расположения границ публичного сервитута

Объект: Газопровод низкого давления до границы земельного участка по адресу: Пермский край, г. Пермь, Кировский район, улица Тихоокеанская, дом 44

Местоположение: Пермский край, г. Пермь, Кировский район, улица Тихоокеанская

Площадь земель или части земельного участка: 33 м² (в т.ч. 59:01:1810050:7 = 0.07 м², 59:01:1810050:9 = 0.08 м², земли общего пользования = 32.78 м²)

Категория земель: земли населенных пунктов;

Вид разрешенного использования: -

Каталог координат, м

Система координат: МСК-59, зона 2

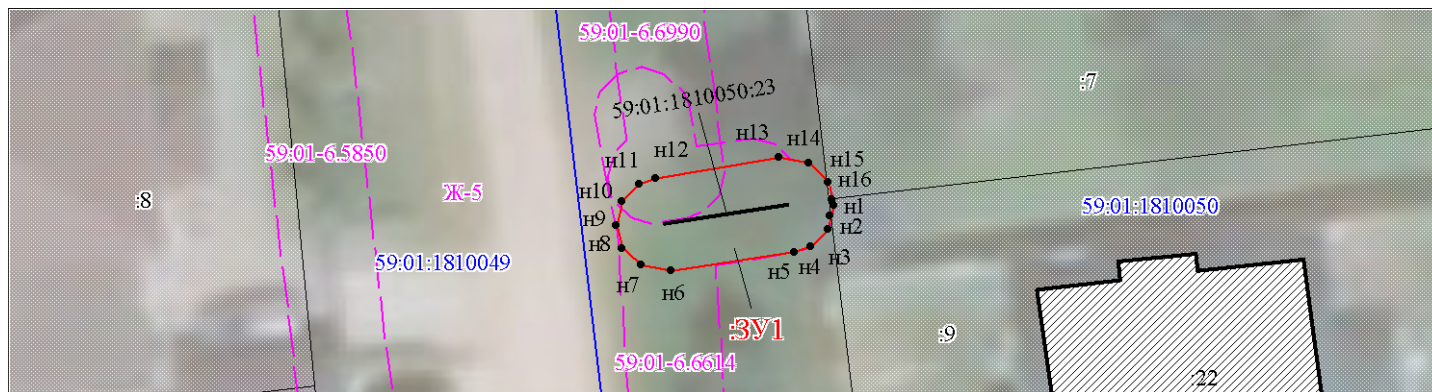
Метод определения координат - Геодезический

№ точки границы	X	Y	Средняя квадратическая погрешность положения характерной точки (Mt), м
н1	523778.55	2219318.12	0.10
н2	523778.06	2219317.99	0.10
н3	523777.55	2219317.85	0.10
н4	523776.82	2219317.12	0.10
н5	523776.57	2219316.42	0.10
н6	523775.78	2219311.24	0.10
н7	523776.03	2219309.94	0.10
н8	523776.76	2219309.21	0.10
н9	523777.76	2219308.94	0.10
н10	523778.76	2219309.21	0.10
н11	523779.49	2219309.94	0.10
н12	523779.74	2219310.64	0.10
н13	523780.53	2219315.82	0.10
н14	523780.28	2219317.12	0.10
н15	523779.55	2219317.85	0.10
н16	523778.79	2219318.05	0.10
н1	523778.55	2219318.12	0.10

Граница н15-н16 – земельный участок с кадастровым номером 59:01:1810050:7;

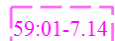
Граница н16-н2 – земельный участок с кадастровым номером 59:01:1810050:9;

Граница н2-н15 – земли общего пользования.

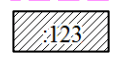


Масштаб 1:300

Условные обозначения:



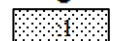
Зоны с особыми условиями использования территории, сведения о которых внесены в ЕГРН



Границы и номер объектов капитального строительства, сведения о которых внесены в ЕГРН



Обозначение характерной точки проектной границы публичного сервитута

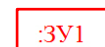


Границы и номер земельных участков, сведения о которых внесены в ЕГРН



Граница кадастрового квартала

Номер кадастрового квартала



Проектные границы публичного сервитута

Заявитель:

Порубов

А.К. Порубов

(подпись, расшифровка подписи)

МП (для юридических лиц и индивидуальных предпринимателей)