

### Схема расположения границ публичного сервитута

**Объект:** Газопровод низкого давления до границы земельного участка по адресу: Пермский край, г. Пермь, Кировский район, Заборный переулок, 5

**Местоположение:** Пермский край, г. Пермь, Кировский район, Заборный переулок

**Площадь земель или части земельного участка:** 257 м<sup>2</sup> (в т.ч. 59:01:1817230:26 = 3.21 м<sup>2</sup>, 59:01:1817230:2 = 1.31 м<sup>2</sup>, 59:01:1817230:72 = 145.86 м<sup>2</sup>, 59:01:0000000:79690 = 0.12 м<sup>2</sup>, 59:01:1817230:70 = 28.18 м<sup>2</sup>, земли общего пользования = 78.42 м<sup>2</sup>)

**Категория земель:** земли населенных пунктов;

**Вид разрешенного использования:** -

### Каталог координат, м

Система координат: МСК-59, зона 2

Метод определения координат - Геодезический

№ точки границы	X	Y	Средняя квадратическая погрешность положения характерной точки (Mt), м
н1	523756.17	2219064.45	0.10
н2	523758.21	2219076.96	0.10
н3	523759.08	2219082.29	0.10
н4	523759.28	2219083.51	0.10
н5	523759.25	2219084.18	0.10
н6	523758.73	2219095.32	0.10
н7	523760.97	2219117.45	0.10
н8	523761.54	2219123.06	0.10
н9	523761.27	2219124.06	0.10
н10	523760.54	2219124.79	0.10
н11	523759.54	2219125.06	0.10
н12	523758.54	2219124.79	0.10
н13	523757.81	2219124.06	0.10
н14	523757.55	2219123.26	0.10
н15	523756.99	2219117.72	0.10
н16	523754.73	2219095.57	0.10
н17	523755.30	2219083.94	0.10
н18	523754.33	2219077.98	0.10
н19	523752.50	2219066.76	0.10
н20	523751.32	2219066.75	0.10
н21	523751.16	2219066.71	0.10
н22	523750.33	2219066.48	0.10
н23	523749.60	2219065.75	0.10
н24	523749.55	2219065.57	0.10
н25	523749.33	2219064.75	0.10
н26	523749.60	2219063.75	0.10
н27	523750.33	2219063.02	0.10
н28	523750.74	2219062.91	0.10
н29	523751.33	2219062.75	0.10
н30	523754.21	2219062.77	0.10
н31	523755.20	2219063.04	0.10
н32	523755.93	2219063.77	0.10
н1	523756.17	2219064.45	0.10

Граница н24-н28 – земельный участок с кадастровым номером 59:01:1817230:26;

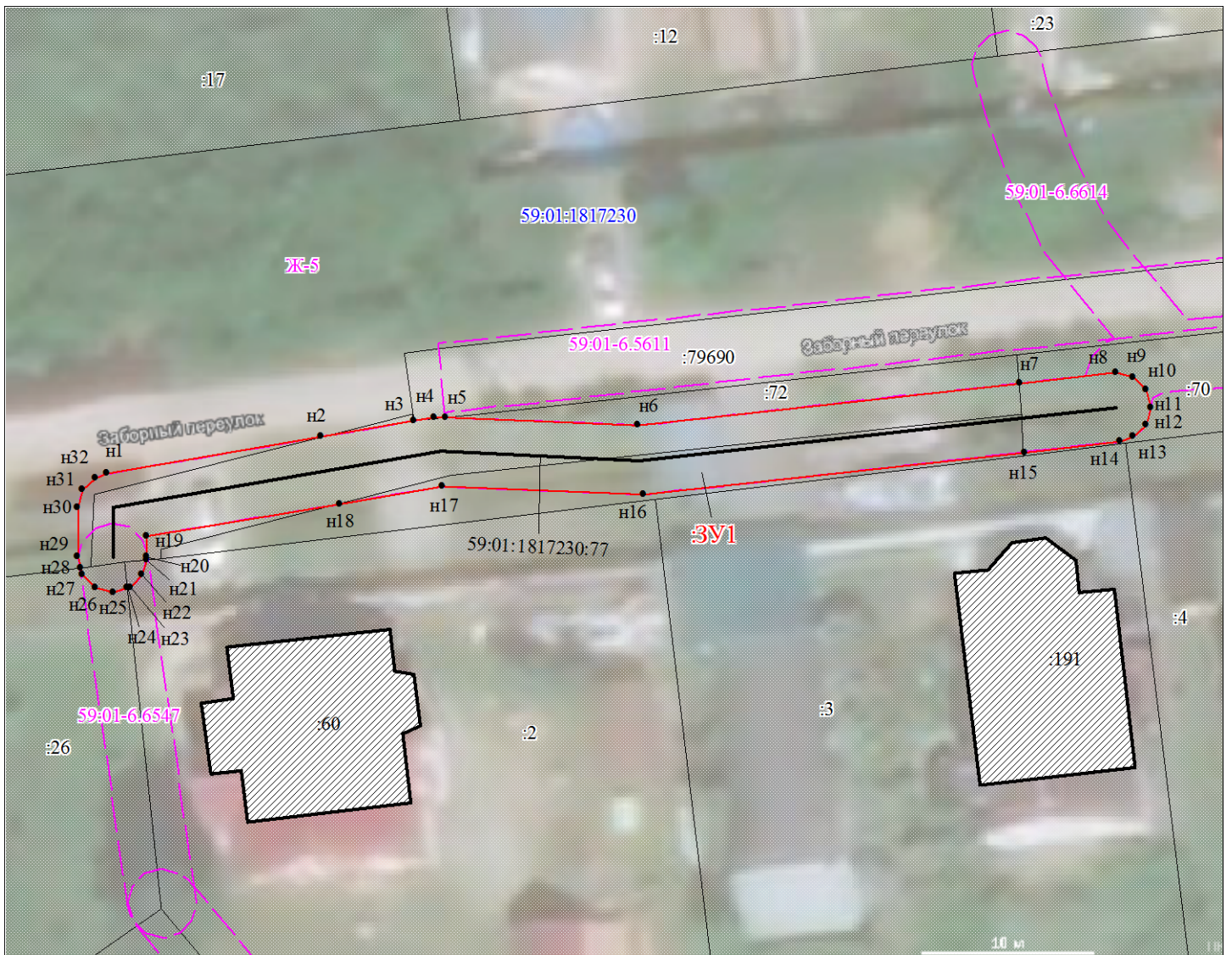
Граница н21-н24 – земельный участок с кадастровым номером 59:01:1817230:2;

Граница н2-н3, н5-н7, н18-н21 – земельный участок с кадастровым номером 59:01:1817230:72;

Граница н3-н5 – земельный участок с кадастровым номером 59:01:0000000:79690;

Граница н7-н15 – земельный участок с кадастровым номером 59:01:1817230:70;

Граница н15-н18, н28-н2 – земли общего пользования.



Масштаб 1:350

Условные обозначения:

59:01-7.14

Зоны с особыми условиями использования территории, сведения о которых внесены в ЕГРН

123

Границы и номер объектов капитального строительства, сведения о которых внесены в ЕГРН

n1

Обозначение характерной точки проектной границы публичного сервитута

1

Границы и номер земельных участков, сведения о которых внесены в ЕГРН

Граница кадастрового квартала

59:01:4011806

Номер кадастрового квартала

ЗУ1

Проектные границы публичного сервитута

Заявитель:

*Порубов*

А.К. Порубов

(подпись, расшифровка подписи)

МП (для юридических лиц и индивидуальных предпринимателей)