

Схема расположения границ публичного сервитута

Объект: Газопровод низкого давления до границы земельного участка по адресу: Пермский край, г. Пермь, Кировский район, улица Североморская, 59

Местоположение: Пермский край, г. Пермь, Кировский район, ул. Североморская

Площадь земель или части земельного участка: 403 м² (в т.ч. 59:01:0000000:922 = 13.33 м², 59:01:1817230:71 = 345.65 м², 59:01:1817230:15 = 4.32 м², земли общего пользования = 39.37 м²)

Категория земель: земли населенных пунктов;

Вид разрешенного использования: -

Каталог координат, м

Система координат: МСК-59, зона 2

Метод определения координат - Геодезический

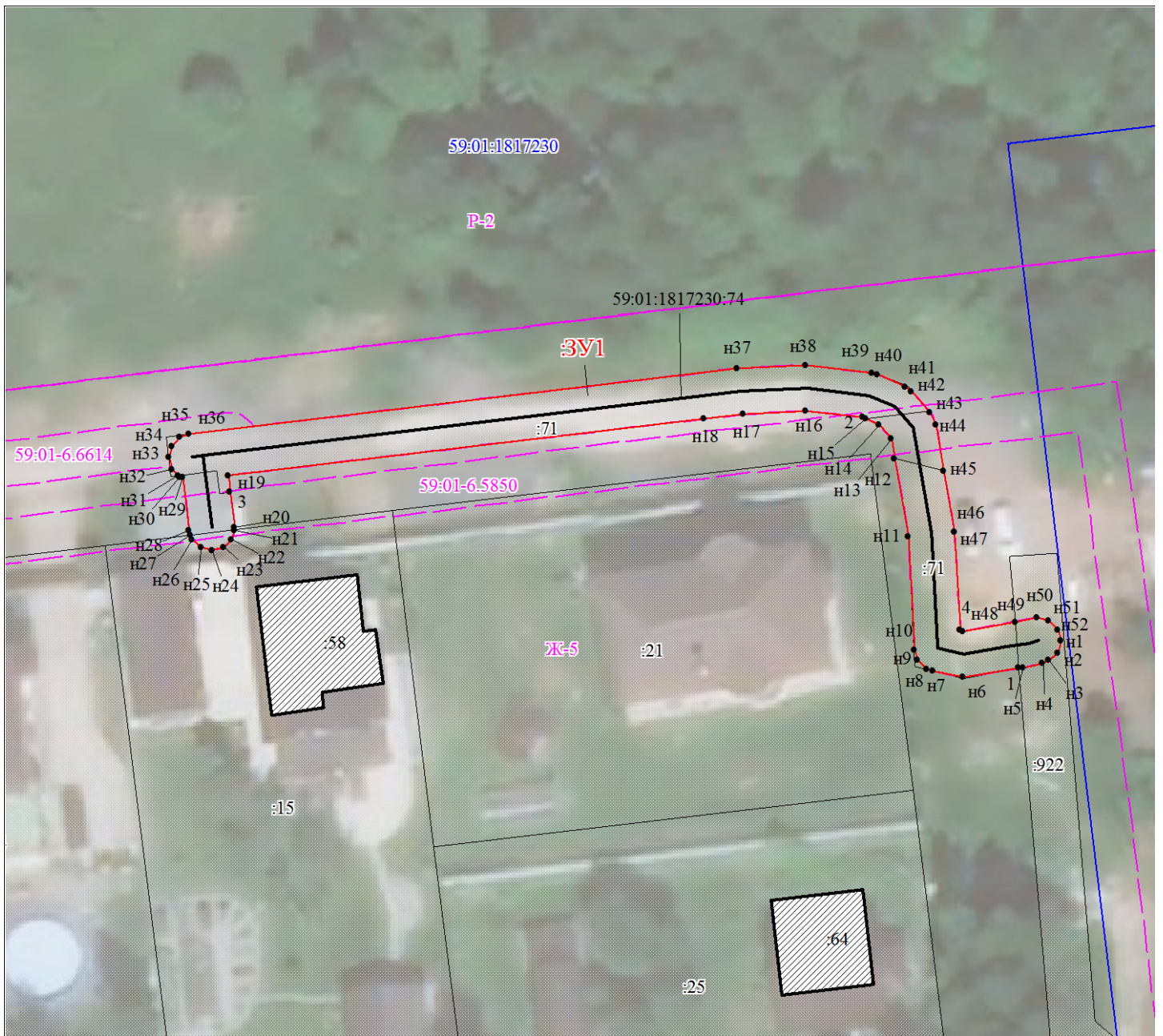
№ точки границы	X	Y	Средняя квадратическая погрешность положения характерной точки (Mt), м
н1	523859.02	2219195.69	0.10
н2	523858.02	2219195.42	0.10
н3	523857.29	2219194.69	0.10
н4	523857.06	2219194.10	0.10
н5	523856.69	2219192.31	0.10
1	523856.65	2219192.04	0.10
н6	523855.87	2219187.21	0.10
н7	523856.47	2219184.51	0.10
н8	523856.68	2219183.98	0.10
н9	523857.41	2219183.25	0.10
н10	523858.34	2219182.98	0.10
н11	523868.20	2219182.62	0.10
н12	523874.84	2219181.50	0.10
н13	523876.66	2219181.19	0.10
н14	523877.80	2219180.25	0.10
н15	523878.35	2219178.99	0.10
2	523878.44	2219178.78	0.10
н16	523879.08	2219173.88	0.10
н17	523878.80	2219168.38	0.10
н18	523878.43	2219164.97	0.10
н19	523873.90	2219123.71	0.10
3	523872.44	2219123.88	0.10
н20	523869.42	2219124.22	0.10
н21	523869.20	2219124.16	0.10
н22	523868.42	2219123.95	0.10
н23	523867.69	2219123.22	0.10
н24	523867.42	2219122.22	0.10
н25	523867.69	2219121.22	0.10
н26	523868.42	2219120.49	0.10
н27	523868.77	2219120.37	0.10
н28	523869.19	2219120.23	0.10
н29	523873.78	2219119.71	0.10
н30	523873.83	2219119.51	0.10
н31	523873.96	2219119.37	0.10
н32	523874.56	2219118.78	0.10
н33	523875.56	2219118.51	0.10
н34	523876.56	2219118.78	0.10
н35	523877.29	2219119.51	0.10
н36	523877.55	2219120.29	0.10
н37	523882.78	2219168.00	0.10
н38	523883.08	2219173.96	0.10
н39	523882.36	2219179.57	0.10
н40	523882.22	2219180.10	0.10
н41	523881.18	2219182.49	0.10
н42	523880.72	2219183.04	0.10
н43	523878.79	2219184.62	0.10
н44	523877.85	2219185.04	0.10
н45	523873.82	2219185.71	0.10
н46	523868.53	2219186.60	0.10
н47	523868.47	2219186.61	0.10
4	523860.00	2219186.92	0.10
н48	523859.91	2219187.28	0.10
н49	523860.69	2219191.76	0.10
н50	523861.02	2219193.69	0.10
н51	523860.75	2219194.69	0.10
н52	523860.02	2219195.42	0.10
н1	523859.02	2219195.69	0.10

Граница н49-1 – земельный участок с кадастровым номером 59:01:0000000:922;

Граница 1-н12, н15-н17, н19-3, н31-н38, н39-н40, н41-н42, н45-н46, 4-н48 – земельный участок с кадастровым номером 59:01:1817230:71;

Граница н21-н27 – земельный участок с кадастровым номером 59:01:1817230:15;

Граница н12-н15, н17-н19, 3-н21, н27-н31, н38-н39, н40-н41, н42-н45, н46-4, н48-н49 – земли общего пользования.



Масштаб 1:500

Условные обозначения:

59:01-7.14

Зоны с особыми условиями использования территории, сведения о которых внесены в ЕГРН

123

Границы и номер объектов капитального строительства, сведения о которых внесены в ЕГРН

n1

Обозначение характерной точки проектной границы публичного сервитута

1

Границы и номер земельных участков, сведения о которых внесены в ЕГРН

59:01:4011806

Граница кадастрового квартала

Номер кадастрового квартала

ЗУ1

Проектные границы публичного сервитута

Заявитель:

Порубов

А.К. Порубов

(подпись, расшифровка подписи)

МП (для юридических лиц и индивидуальных предпринимателей)