

Схема расположения границ публичного сервитута

Объект: Газопровод низкого давления до границы земельного участка по адресу: Пермский край, г. Пермь, Свердловский район, ул. Ясенева, дом 89

Местоположение: Пермский край, г. Пермь, Свердловский район, ул. Ясенева

Площадь земель или части земельного участка: 192 м² (в т.ч. 59:01:5010026:71 = 118.87 м², 59:01:5010026:4 = 5.99 м², 59:01:5010026:3 = 39.31, 59:01:5010026:2 = 25.13, земли общего пользования = 2.39 м²)

Категория земель: земли населенных пунктов;

Вид разрешенного использования: -

Каталог координат, м

Система координат: МСК-59, зона 2

Метод определения координат - Геодезический

№ точки границы	X	Y	Средняя квадратическая погрешность положения характерной точки (Mt), м
н1	508983.04	2241590.42	0.10
н2	508983.31	2241591.33	0.10
н3	508983.94	2241604.71	0.10
н4	508984.26	2241611.59	0.10
н5	508983.99	2241612.59	0.10
н6	508983.94	2241612.64	0.10
н7	508983.26	2241613.32	0.10
н8	508977.59	2241615.22	0.10
н9	508976.97	2241615.32	0.10
н10	508975.97	2241615.05	0.10
н11	508975.24	2241614.32	0.10
н12	508974.97	2241613.32	0.10
н13	508975.24	2241612.32	0.10
н14	508975.97	2241611.59	0.10
н15	508976.35	2241611.42	0.10
н16	508976.89	2241611.25	0.10
н17	508977.96	2241610.90	0.10
н18	508980.19	2241610.17	0.10
н19	508979.40	2241593.22	0.10
н20	508977.15	2241592.98	0.10
н21	508976.48	2241593.00	0.10
н22	508961.83	2241593.55	0.10
н23	508960.83	2241593.28	0.10
н24	508960.10	2241592.55	0.10
н25	508959.83	2241591.55	0.10
н26	508959.93	2241591.16	0.10
н27	508960.10	2241590.55	0.10
н28	508960.83	2241589.82	0.10
н29	508961.76	2241589.55	0.10
н30	508976.39	2241589.00	0.10
н31	508977.22	2241588.97	0.10
н32	508981.53	2241589.43	0.10
н33	508982.31	2241589.69	0.10
н1	508983.04	2241590.42	0.10

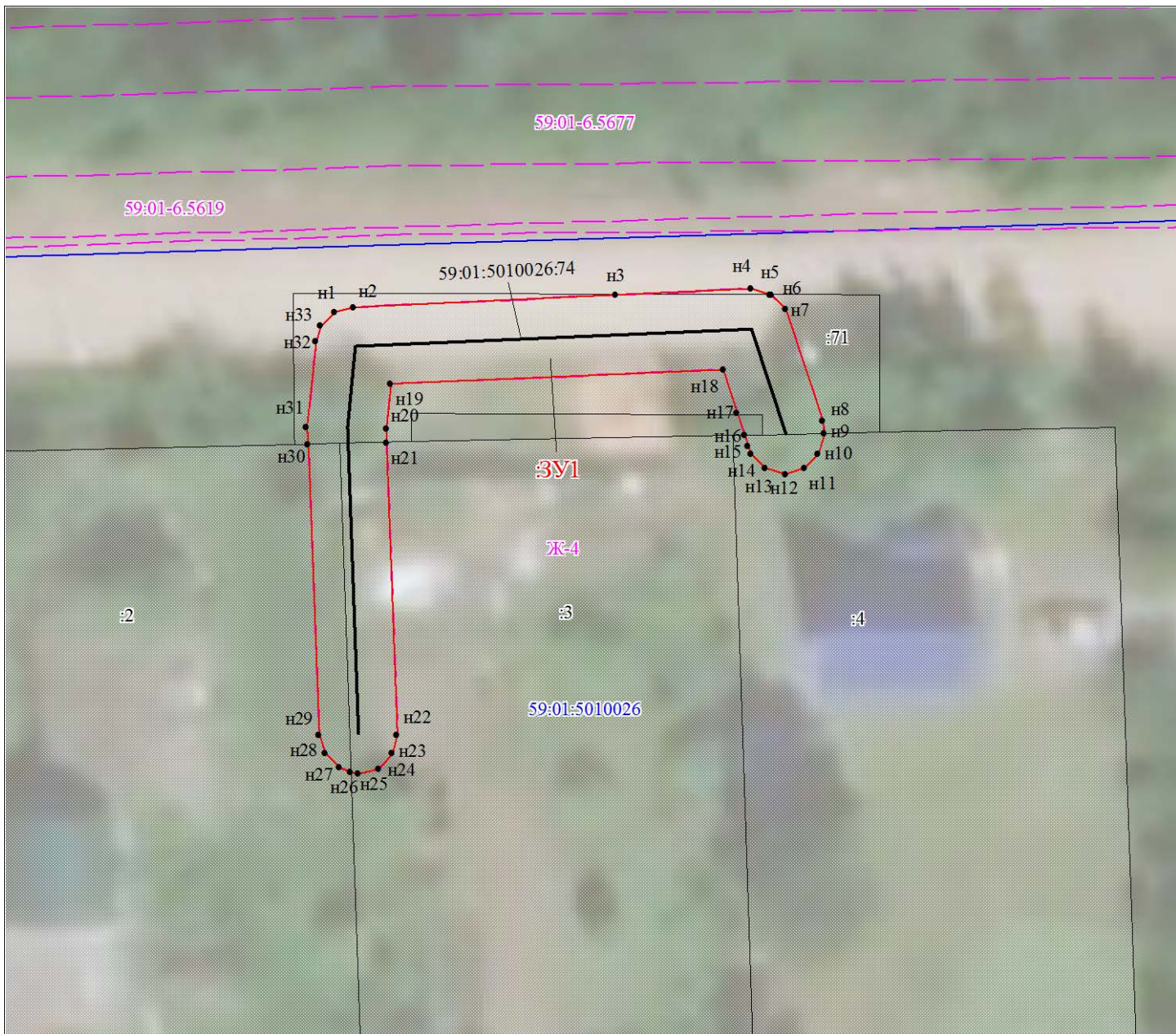
Граница н30-н3, н6-н9, н17-н21 – земельный участок с кадастровым номером 59:01:5010026:71;

Граница н9-н16 – земельный участок с кадастровым номером 59:01:5010026:4;

Граница н21-н26 – земельный участок с кадастровым номером 59:01:5010026:3;

Граница н26-н30 – земельный участок с кадастровым номером 59:01:5010026:2;

Граница н3-н6, н16-н17 – земли общего пользования.



Масштаб 1:300

Условные обозначения:

- 59:01-7.14 Зоны с особыми условиями использования территории, сведения о которых внесены в ЕГРН
- :123 Границы и номер объектов капитального строительства, сведения о которых внесены в ЕГРН
- н1 Обозначение характерной точки проектной границы публичного сервитута
- :1 Границы и номер земельных участков, сведения о которых внесены в ЕГРН
- Граница кадастрового квартала
- 59:01:4011806 Номер кадастрового квартала
- :ЗУ1 Проектные границы публичного сервитута

Заявитель:

Порубов
А.К. Порубов
 (подпись, расшифровка подписи)
 МП (для юридических лиц и индивидуальных предпринимателей)