

Схема расположения границ публичного сервитута

Объект: Газопровод низкого давления до границы земельного участка по адресу: Пермский край, г. Пермь, Орджоникидзевский район, улица Фрунзе, 83аа, кад.№59:01:3812254:205

Местоположение: Пермский край, г.о. Пермский, г. Пермь, улица Фрунзе

Площадь земель или части земельного участка: 692м² (в т.ч. 59:01:3812254:46= 4,04м², 59:01:3812254:205= 6,01м², 59:01:0000000:90491=128,47м², земли общего пользования = 553,85 м²)

Категория земель: земли населенных пунктов;

Вид разрешенного использования: -

Каталог координат, м

Система координат: МСК-59, зона 2

Метод определения координат - Геодезический

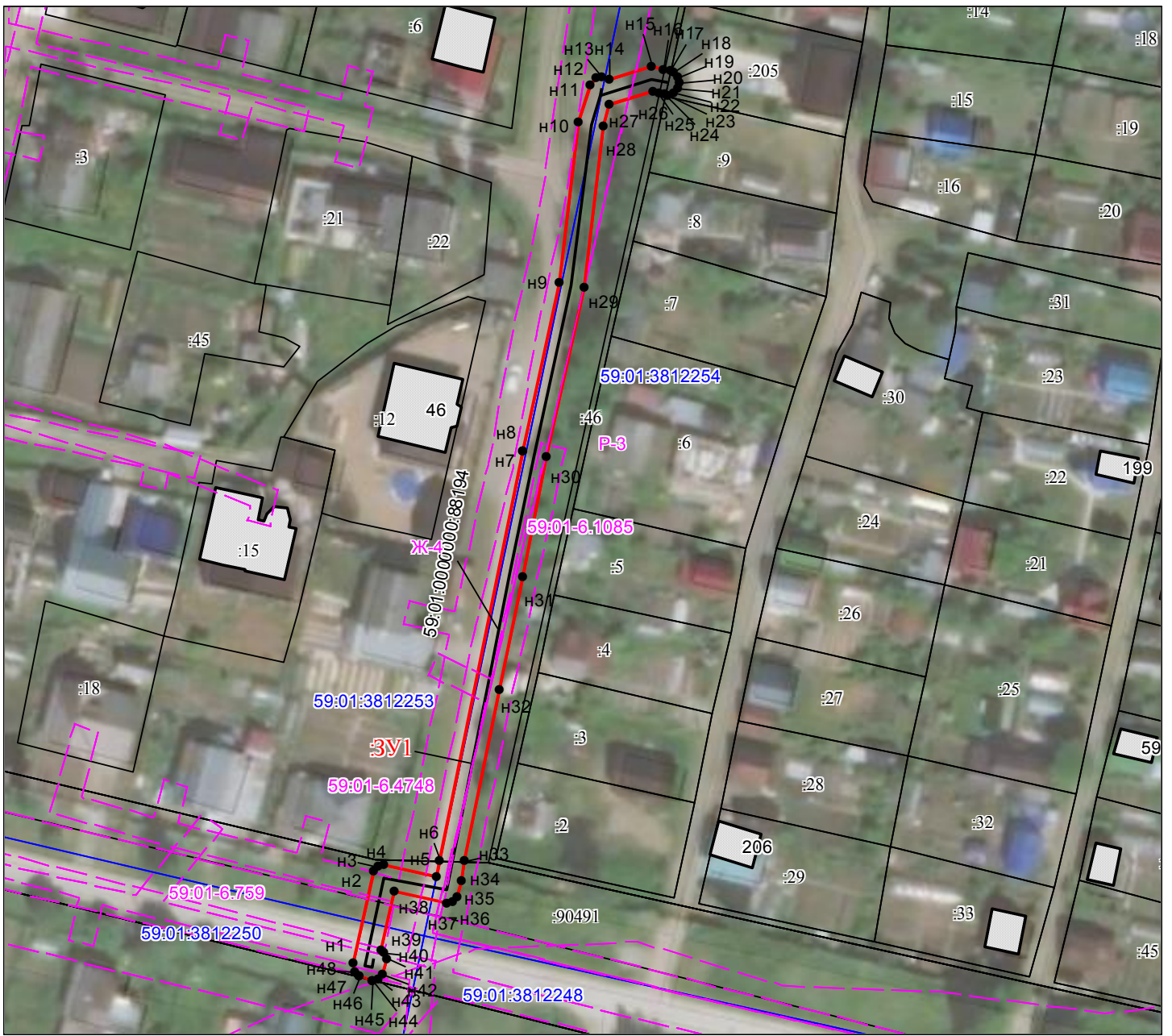
№ точки границы	X	Y	Средняя квадратическая погрешность положения характерной точки (M _t), м
н1	530159.96	2242184.50	0.10
н2	530175.06	2242187.93	0.10
н3	530175.79	2242188.66	0.10
н4	530176.06	2242189.66	0.10
н5	530174.45	2242198.19	0.10
н6	530176.99	2242198.70	0.10
н7	530244.11	2242212.27	0.10
н8	530244.14	2242212.28	0.10
н9	530271.71	2242218.37	0.10
н10	530298.10	2242221.57	0.10
н11	530304.25	2242223.41	0.10
н12	530305.39	2242224.32	0.10
н13	530305.66	2242225.32	0.10
н14	530305.21	2242226.51	0.10
н15	530307.39	2242233.45	0.10
н16	530306.93	2242235.44	0.10
н17	530306.70	2242236.44	0.10
н18	530306.56	2242237.04	0.10
н19	530305.83	2242237.77	0.10
н20	530304.83	2242238.04	0.10
н21	530303.83	2242237.77	0.10
н22	530303.10	2242237.04	0.10
н23	530302.83	2242236.04	0.10
н24	530302.91	2242235.62	0.10
н25	530303.12	2242234.59	0.10
н26	530303.32	2242233.56	0.10
н27	530301.03	2242226.60	0.10
н28	530297.45	2242225.52	0.10
н29	530271.13	2242222.33	0.10
н30	530243.29	2242216.19	0.10
н31	530223.69	2242212.20	0.10
н32	530205.09	2242208.41	0.10
н33	530176.93	2242202.76	0.10
н34	530173.70	2242202.12	0.10
н35	530171.11	2242201.49	0.10
н36	530170.38	2242200.76	0.10
н37	530170.11	2242199.76	0.10
н38	530171.73	2242191.19	0.10
н39	530162.34	2242189.12	0.10
н40	530161.82	2242189.64	0.10
н41	530160.82	2242189.91	0.10
н42	530158.26	2242189.26	0.10
н43	530157.53	2242188.53	0.10
н44	530157.30	2242187.68	0.10
н45	530157.26	2242187.53	0.10
н46	530157.80	2242185.45	0.10
н47	530157.83	2242185.41	0.10
н48	530158.53	2242184.72	0.10
н1	530159.96	2242184.50	0.10

Граница н25-н33, н44-н47, н6-н16 – земли общего пользования;

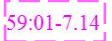






Граница н25-н24, н17-н16 – земельный участок с кадастровым номером 59:01:3812254:46;

Граница н24-н17 – земельный участок с кадастровым номером 59:01:3812254:205;

Граница н33-н44, н47-н6 – земельный участок с кадастровым номером 59:01:0000000:90491.



Условные обозначения:

-  Зоны с особыми условиями использования территории, сведения о которых внесены в ЕГРН
-  Границы и номер объектов капитального строительства, сведения о которых внесены в ЕГРН
-  Обозначение характерной точки проектной границы публичного сервитута
-  Границы и номер земельных участков, сведения о которых внесены в ЕГРН
-  Граница кадастрового квартала
-  Номер кадастрового квартала
-  Проектные границы публичного сервитута

Заявитель:

Порубов

А.К. Порубов

(подпись, машинопись подписи)
МП (для юридических лиц и индивидуальных предпринимателей)