

Схема расположения границ публичного сервитута

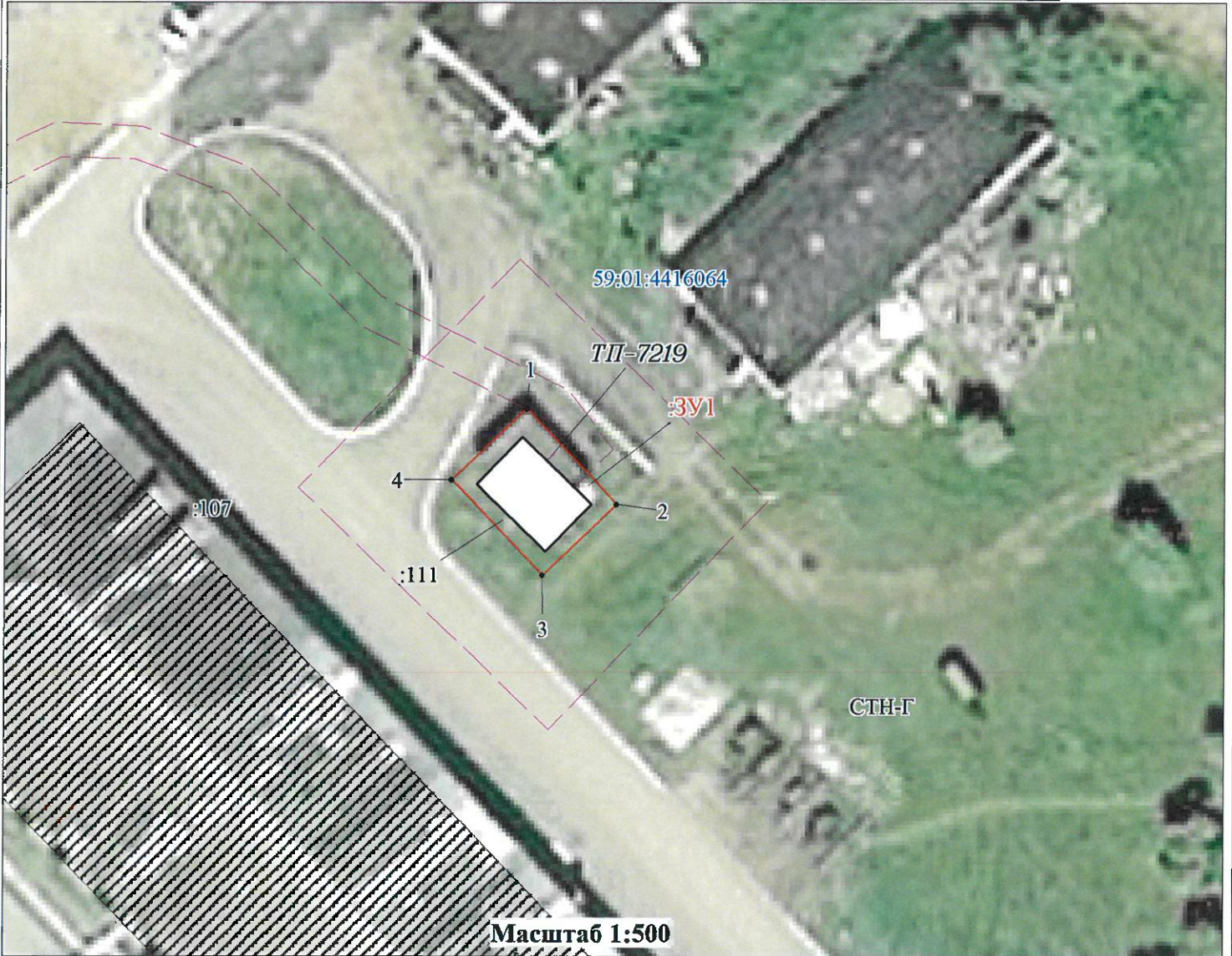
Объект: ТП 7219, входящая в состав электросетевого комплекса "Подстанция 110/6 кВ "Балатовская"

Местоположение: г. Пермь, Индустриальный район, ул. Карпинского, 125

Площадь земель и/или части земельного участка, кв.м: 86

Категория земель: земли населенных пунктов

Каталог координат (Система координат МСК-59, зона 2)				
Обозначение характерных точек границ	Координаты, м		Метод определения координат характерной точки	Mt, м
	X	Y		
1	2	3	4	5
1	511709.79	2230160.3	Геодезический метод	0.1
2	511702.14	2230167.49	Геодезический метод	0.1
3	511696.53	2230161.54	Геодезический метод	0.1
4	511704.18	2230154.33	Геодезический метод	0.1
1	511709.79	2230160.3	Геодезический метод	0.1



Условные обозначения

- :ЗУ1 -проектные границы публичного сервитута
- 59:01:4416064 -кадастровый номер квартала
- :22 -граница и номер земельного участка, сведения о котором внесены в ЕГРН
- -граница зон с особыми условиями использования территории (ЗООИТ)

- СТН-Г -Зона многофункциональной жилой застройки
- ТП-7219 -граница и номер КТП
- обозначение характерной точки проектной границы публичного сервитута
- [hatched] -граница объекта капитального строительства, сведения о котором внесены в ЕГРН

Описание границ смежных землепользователей:

- По внутренней стороне: от точки 1 до точки 1, земельный участок с кадастровым номером 59:01:4416064:111;
- По внешней стороне: от точки 1 до точки 1, земельный участок с кадастровым номером 59:01:4416064:107.

Заявитель:

[Signature]
МП

(для юридических лиц
и индивидуальных предпринимателей)

[Signature]

(подпись, расшифровка подписи)